

Ensemble Niko Toggle pour des fonctions de commutation double, couleur steel champagne coated

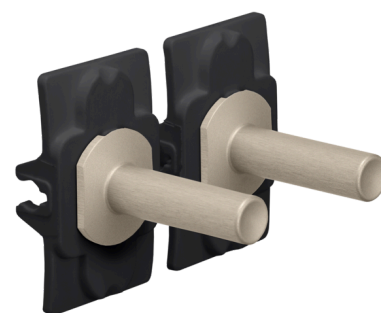
166-57002

CE

4 ans de
garantie

L'ensemble Niko Toggle comporte une partie gauche et une partie droite. La partie gauche s'enclenche sur la fonction de commutation de gauche. La partie droite s'enclenche sur la fonction de commutation de droite. Enclenchez les deux parties du Toggle sur la fonction correspondante avant de mettre en place la plaque de recouvrement Niko Toggle.

L'ensemble Niko Toggle se compose d'un connecteur à cliquet en plastique de haute qualité et durable qui fixe de façon permanente les deux tiges. Les tiges sont en aluminium.



- Matériaux exclusifs
- Commandes métalliques
- Design vintage authentique
- Design et savoir-faire belges
- Qualité Niko éprouvée
- Concept unique d'interrupteur éclairé (par l'ajout d'une LED témoin)

Données techniques

Ensemble Niko Toggle pour des fonctions de commutation double, couleur steel champagne coated.

- Matériau boîtier: aluminium
- Méthode d'exploitation: interrupteur ou bouton-poussoir
- Couleur de finition: steel champagne coated
- Couleur RAL (par approximation): 080 70 10
- Couleur NCS (par approximation): NCS S 4005-Y20R
- Traitement de surface: revêtu
- Nombre de lentilles: 0
- : 26.8 mm x 16.9 mm x 28.4 mm
- Marques de certification : NF
- Marquage: CE