

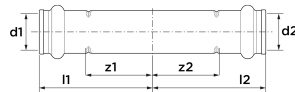
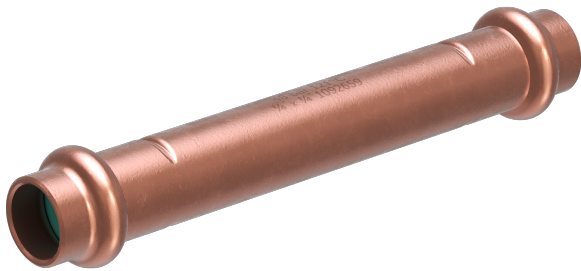
## VSH CoolPress Langmuffe i/i 1/2"

Bei VSH CoolPress COP5270L handelt es sich um eine erweiterte Muffe aus Kupfer mit zwei Pressanschlüssen. Durch die Verwendung von VSH CoolPress in Ihrer Rohrleitungsinstallation können Sie schnell, einfach und sauber installieren. VSH CoolPress bietet ein komplettes Rohrleitungssystem, das für für Kühl-, Kälte- und Klimaanlage geeignet ist.

- Anschlagkante für Rohrende
- Türkis HNBR O-Ring
- jedes Fitting wird mit der Marke, Abmessung und max. Arbeitsdruck lasergekennzeichnet
- Sichere Anwendung, da weder Löten noch Spülen mit Stickstoff erforderlich ist

### Produktanwendung:

Kühlung



Nummer 123461667

Type COP5270L

## Produkteigenschaften

Werkstoff des Anschlusses 1	Kupfer	Rohraußendurchmesser Anschluss 1	12,7 Millimeter
Werkstoffgüte Anschluss 1	Cu-DHP (CW024A)	Rohraußendurchmesser Anschluss 2	12,7 Millimeter
Oberflächenschutz Anschluss 1	unbehandelt	Länge	89,7 Millimeter
Oberflächenbehandlung Anschluss 1	unbehandelt	Min. Mediumtemperatur (Dauerbetrieb)	-40 Grad Celsius
Werkstoff des Anschlusses 2	Kupfer	Länge Anschluss 1	45 Millimeter
Oberflächenschutz Anschluss 2	unbehandelt	Max. Mediumtemperatur (Dauerbetrieb)	121 Grad Celsius
Oberflächenbehandlung Anschluss 2	unbehandelt	Arbeitslänge Anschluss 1	27,5 Millimeter
Form	gerade	Länge Anschluss 2	45 Millimeter
Reduzierend	✘	Arbeitslänge Anschluss 2	27,5 Millimeter
Exzentrisch	✘	Mediumtemperatur (Dauerbetrieb)	-40 121 Grad Celsius
Systemgebunden	✔		
Anschluss 1	Pressmuffe		
Konturcode Verbindung 1	sonstige		
Anschluss 2	Pressmuffe		
Konturcode	sonstige		
Konturcode Verbindung 2	sonstige		
Hauptfarbe Fitting	Kupfer		
Druckstufe Flansch (ANSI)	sonstige		
Druckstufe Flansch	sonstige		
Druckstufe Flansch (PN)	sonstige		
Druckstufe Flansch (JIS)	sonstige		
Material Dichtung	Hydrierter Acrylnitrilbutadien-Kautschuk (HNBR)		
Mit Stoßnocken	✔		
Gaszulassung QA	✘		

KIWA-Prüfsiegel	×
Mit Dichtungsmaterial	×
VdS-geprüft	×
Verschlossen	×
Mit Verbindungsanzeige	×
Mit Entleerungsventil	×
Mit Entlüfter	×
FM-Prüfung	×
LPCB-Prüfung	×
ULC-Qualitätskennzeichen	×
UL-Prüfung	×
VdS-geprüft	×
DVGW-Siegel für Gas	×
DVGW-Siegel für Wasser	×
KIWA-Prüfsiegel	×
Gastec QA Prüfung	×
KOMO-Prüfsiegel	×
Gastec QA - AR 214 (H2)	×