

Productinformatieblad

Specificaties



"TeSys D - Contactor 4M - HC: M+V
- AC-1<=440V 20A - Stuurspanning:
250V DC"

LC1DT20UD

EAN Code: 3389110320985

Prijs: 92,15 EUR

Hoofd

range	TeSys TesyS deca
range of product	TesyS deca
product or component type	Contacteur
device short name	LC1D
toepassing contactor	Resistieve belasting
utilisation category	AC-1
poles description	4P
Ue toegekende bedrijfspanning	Vermogenskring: <= 690 V AC 25...400 Hz Vermogenskring: <= 300 V DC
le toegekende bedrijfstrom	20 A (at <60 °C) at <= 440 V AC AC-1 for vermogenskring
spanning stuurkring	250 V DC

Complementair

compatibility code	LC1D
samenstelling poolcontact	4 NO
beschermkap	Met
Ith conventionele thermische stroom in vrije lucht	10 A (at 60 °C) for signalisatiekring 20 A (at 60 °C) for vermogenskring
Irms nominale maakcapaciteit	140 A AC for signalisatiekring conforming to IEC 60947-5-1 250 A DC for signalisatiekring conforming to IEC 60947-5-1 250 A at 440 V for vermogenskring conforming to IEC 60947
nominaal uitschakelvermogen	250 A at 440 V for vermogenskring conforming to IEC 60947
Icw korte duurstroom	30 A 40 °C - 10 min for vermogenskring 61 A 40 °C - 1 min for vermogenskring 105 A 40 °C - 10 s for vermogenskring 210 A 40 °C - 1 s for vermogenskring 100 A - 1 s for signalisatiekring 120 A - 500 ms for signalisatiekring 140 A - 100 ms for signalisatiekring
verbonden zekeringsvermogen	10 A gG for signalisatiekring conforming to IEC 60947-5-1 25 A gG at <= 690 V coordination type 1 for vermogenskring 20 A gG at <= 690 V coordination type 2 for vermogenskring
gemiddelde impedantie	2,5 mOhm - Ith 20 A 50 Hz for vermogenskring
vermogensdissipatie per pool	1,56 W AC-1

De weergegeven prijs is de adviesprijs in euro excl. BTW. Deze kan onderhevig zijn aan korting. Neem contact op met uw lokale distributeur of detailhandel voor de daadwerkelijke prijs

Ui toegekende isolatiespanning	Vermogenskring: 600 V CSA gecertificeerd Vermogenskring: 600 V UL gecertificeerd Signalisatiekring: 690 V conform aan IEC 60947-1 Signalisatiekring: 600 V CSA gecertificeerd Signalisatiekring: 600 V UL gecertificeerd Vermogenskring: 690 V conform aan IEC 60947-4-1
overvoltage category	III
pollution degree	3
Uimp toegekende schokgolfspanning	6 kV conform aan IEC 60947
betrouwbaarheidsniveau veiligheid	B10d = 1369863 cycles contactor met nominale belasting conform aan EN/ISO 13849-1 B10d = 20000000 cycles contactor met mechanische belasting conform aan EN/ISO 13849-1
mechanical durability	30 Mcycles
type stuurkring	DC standaard
spoeltechnologie	Ingebouwde onderdrukker bidirectionele piekbegrenzingsdiode
spanningslimieten controlecircuit	0.1...0.25 Uc (-40...70 °C):uitval DC 0.7...1.25 Uc (-40...60 °C):operationeel DC 1...1,25 Uc (60...70 °C):operationeel DC
inschakelstroom in W	5,4 W (op 20 °C)
hold-in stroomverbruik in W	5,4 W bij 20 °C
werkingstijd	20 ±20% ms opening 63 ±15% ms sluiting
tijdsconstante	28 ms
maximale operationele snelheid	3600 cyc/h at 60 °C
aansluitingen - aansluitklemmen	Stuurkring: schroefklem aansluitingen 2 1...2,5 mm ² - cable stiffness: flexibel met kabeluiteinde Stuurkring: schroefklem aansluitingen 1 1...4 mm ² - cable stiffness: flexibel zonder kabeluiteinde Stuurkring: schroefklem aansluitingen 2 1...4 mm ² - cable stiffness: flexibel zonder kabeluiteinde Stuurkring: schroefklem aansluitingen 1 1...4 mm ² - cable stiffness: flexibel met kabeluiteinde Stuurkring: schroefklem aansluitingen 1 1...4 mm ² - cable stiffness: vast zonder kabeluiteinde Stuurkring: schroefklem aansluitingen 2 1...4 mm ² - cable stiffness: vast zonder kabeluiteinde Vermogenskring: schroefklem aansluitingen 1 1...4 mm ² - cable stiffness: flexibel zonder kabeluiteinde Vermogenskring: schroefklem aansluitingen 2 1...4 mm ² - cable stiffness: flexibel zonder kabeluiteinde Vermogenskring: schroefklem aansluitingen 1 1...4 mm ² - cable stiffness: flexibel met kabeluiteinde Vermogenskring: schroefklem aansluitingen 2 1...2,5 mm ² - cable stiffness: flexibel met kabeluiteinde Vermogenskring: schroefklem aansluitingen 1 1...4 mm ² - cable stiffness: vast zonder kabeluiteinde Vermogenskring: schroefklem aansluitingen 2 1...4 mm ² - cable stiffness: vast zonder kabeluiteinde
aanspanmoment	Stuurkring: 1,7 N.m - op schroefklem aansluitingen - met schroevendraaier plat Ø 6 mm Stuurkring: 1,7 N.m - op schroefklem aansluitingen - met schroevendraaier Philips No 2 Vermogenskring: 1,7 N.m - op schroefklem aansluitingen - met schroevendraaier plat Ø 6 mm Vermogenskring: 1,7 N.m - op schroefklem aansluitingen - met schroevendraaier Philips No 2 Stuurkring: 1,7 N.m - op schroefklem aansluitingen - met schroevendraaier pozidriv No 2 Vermogenskring: 1,7 N.m - op schroefklem aansluitingen - met schroevendraaier pozidriv No 2
samenstelling hulpcontact	1 NO + 1 NC

type hulpcontacten	type mechanisch gekoppeld 1 NO + 1 NC conform aan IEC 60947-5-1 type spiegelcontact 1 NC conform aan IEC 60947-4-1
frequentie signaalcircuit	25...400 Hz
minimale schakelspanning	17 V for signalisatiekring
minimale schakelstroom	5 mA for signalisatiekring
isolatieweerstand	> 10 MOhm for signalisatiekring
niet-overlappendtijd	1,5 ms bij de-energiseren tussen NC en NO contact 1,5 ms bij energiseren tussen NC en NO contact
mounting support	Plaat Rail

Omgeving

normen	CSA C22.2 Nr 14 EN 60947-4-1 EN 60947-5-1 IEC 60947-4-1 IEC 60947-5-1 UL 508 IEC 60335-1
product certifications	BV GL CSA CCC LROS (Lloyds register of shipping) GOST UL DNV RINA
IP beschermingsgraad	IP20 voorkant conform aan IEC 60529
beschermende behandeling	TH conform aan IEC 60068-2-30
weerbestedigheid	conform aan IACS E10 blootstelling aan vochtige warmte conform aan IEC 60947-1 Bijlage Q categorie D blootstelling aan vochtige warmte
toegelaten omgevingsluchttemperatuur rondom apparaat	-40...60 °C 60...70 °C met onderbelasting
bedrijfshoogte	0...3000 m
vuurbestedigheid	850 °C conform aan IEC 60695-2-1
vlamvertraging	V1 conform aan UL 94
mechanische stevigheid	Trillingen contactor open (2 Gn, 5...300 Hz) Trillingen contactor gesloten (4 Gn, 5...300 Hz) Schokken contactor gesloten (15 Gn gedurende 11 ms) Schokken contactor open (10 Gn gedurende 11 ms)
height	85 mm
width	45 mm
depth	99 mm
net weight	0,365 kg

Verpakkingseenheid

Unit Type of Package 1	PCE
Number of Units in Package 1	1
Package 1 Height	8,48 cm
Package 1 Width	4,58 cm
Package 1 Length	9,2 cm

Package 1 Weight 355,0 g

contractuele waarborg

Garantie 18 months

Environmental Data

Schneider Electric wil tegen 2050 de Net Zero-status hebben bereikt via partnerschappen in de toeleveringsketen, materialen met een lagere impact en circulariteit via onze doorlopende campagne "Use Better, Use Longer, Use Again" om de levensduur van producten en de recycleerbaarheid te verlengen.

[Uitleg van Environmental Data](#) >

[Hoe evalueren we de duurzaamheid van producten?](#) >

Milieuoetafdruk

Totale levenscyclus ecologische voetafdruk 45

Milieuprofiel van product (PEP) [Milieuprofiel van het product](#)

Use Better

Materialen en verpakking

Pakket met gerecycleerd karton Ja

Verpakkingen zonder kunststof Ja

EU-richtlijn RoHS Voldoet niet

SCIP-nummer 50ae7612-fd2e-41e4-a369-50d0dea6e592

REACH-regelgeving [REACH-verklaring](#)

PVC-vrij Ja

Use Again

Herverpakken en herfabriceren

Circulair Profiel [Informatie over einde levensduur](#)

Terugname No

WEEE Label  Het product moet op markten van de Europese Unie worden afgevoerd volgens specifieke afvalinzamelingsregels en mag nooit in een gewone vuilnisbak terechtkomen.

Offer Marketing Illustration

Product benefits / Features



Offer Marketing Illustration

Product benefits / Features



The image shows a TeSys Deca contactor, model LC1D09, which is a three-phase AC contactor. It is a black plastic unit with a green control panel. The top panel has three main terminals labeled 1, 2, and 3. The middle panel has three auxiliary terminals labeled 13 NO, 12 NC, and 14. The bottom panel has three main terminals labeled 4, 5, and 6. The Schneider logo and 'TeSys' branding are visible on the green panel.

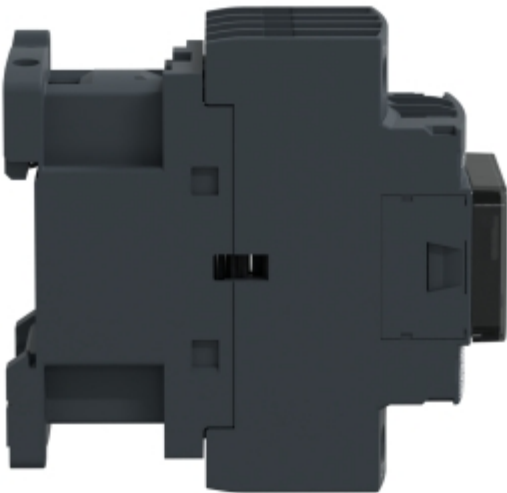
TeSys Deca Contactors

Technical Benefits

- Deca green delivers a consistent low consumption range of contactors from 9 A to 80 A.
- Covers control voltage from 24 to 250 V, with same coils for AC and DC.
- Designed to meet the requirements of industrial and HVAC applications
- With IEC60335-1 compliance, improved fire resistance, and dust-proof auxiliaries
- Suitable for safety applications thanks to mechanically linked contacts and mirror contacts
- Outstanding breaking/making capacity up to 20 In with PLC direct connection

Image of product / Alternate images

Alternative





Technical Illustration

Assembly's dimensions

