



# MASTER LED-buis InstantFit HF T8



## MAS LEDtube HF 1500mm HO 20W830 T8

MASTER, LEDtube, T8, HF, 1500 mm, 20 W, 58W TL-D, 3000 K, 2900 lm, CRI 80, 75000 hr

De Philips MASTER LEDtube InstantFit T8 integreert een LED-lichtbron in de vorm van een traditionele lineaire fluorescentielamp die geschikt is voor hoog-frequente voorschakelapparatuur. Zijn unieke ontwerp creëert een perfect uniforme visuele verschijning die niet onderscheiden kan worden van een traditionele fluorescentielamp. De Philips MASTER LEDtube is de ideale oplossing voor kopers die hogere verlichtingseisen stellen en de waarde over de levensduur willen maximaliseren (en dus de langste levensduur nodig hebben). De lampen bieden grote energiebesparingen en verlagen de totale eigendomskosten. De effectieve lichtopbrengst is afhankelijk van het gehele lichtstelsel en o.a. het gebruikte armatuur.

### Waarschuwingen en veiligheid

- LET OP: Het algehele rendement en de lichtverdeling van elke installatie waarbij deze lampen worden toegepast wordt bepaald door het ontwerp van de betreffende installatie.

### Product gegevens

| Algemene informatie            |                       |
|--------------------------------|-----------------------|
| Lampvoet                       | G13 Rotatable end-cap |
| Nominale levensduur            | 75.000 hr             |
| Schakelcyclus                  | 50.000                |
| Lamptype                       | LEDtube               |
| Meetreferentie van lichtstroom | Sphere                |

| Garantieperiode        | 5 jaar             |
|------------------------|--------------------|
| Gegevens lichttechniek |                    |
| Kleurcode              | 830 [CCT of 3000K] |
| Bundelhoek (nom.)      | 160 graden         |
| Lichtstroom            | 2.900 lm           |
| Kleuraanduiding        | Wit (WH)           |

# MASTER LED-buis InstantFit HF T8

|  |          |
|--|----------|
| Gecorreleerde kleurtemperatuur (nom.)        | 3000 K   |
| Lichtrendement (gespec.) (nom.)              | 145 lm/W |
| Kleurconsistentie                            | <6       |
| Kleurweergave-index (CRI)                    | 80       |
| LLMF bij einde nominale levensduur (nom.)    | 70 %     |
| Photobiological safety according to EN 62471 | RG0      |

## Bedrijfs- en elektrische gegevens

|  |                |
|--|----------------|
| Ingangsfrequentie  | 20000-75000 Hz |
| Ingangsfrequentie  | 20000-75000 Hz |
| Energieverbruik  | 20 W           |
| Lampstroom (max.)  | 750 mA         |
| Lampstroom (min.)  | 300 mA         |
| Opstarttijd (nom.)   | 0,5 s          |
| Opwarmtijd tot 60% licht   | 0.5 s          |
| Arbeidsfactor  | 0.9            |
| Spanning (nom.)  | 30-80 V        |
| LED alternative to fluorescent lamp power  | 58W TL-D       |
| Aanloopstroom op netspanning   | -              |
| Max. lampnr. op MCB B type 10 A - netvoeding   | -              |
| Max. lampnr. op MCB B type 10A – EM-voorschakelapparaat zonder compensatiecondensator. | -              |
| Max. lampnr. op MCB B type 10A – EM-voorschakelapparaat met compensatiecondensator.    | -              |
| Max. lampnr. op MCB B type 16 A - netvoeding   | -              |
| Max. lampnr. op MCB B type 16A – EM-voorschakelapparaat zonder compensatiecondensator. | -              |
| Max. lampnr. op MCB B type 16 A – EM-voorschakelapparaat met compensatiecondensator.   | -              |
| Compatibiliteit met VSA  | HF             |

## Operationele temperatuur

|                             |       |
|-----------------------------|-------|
| T-behuizing maximaal (nom.) | 55 °C |
|-----------------------------|-------|

## Dimbaarheid en regelsystemen

|         |  |
|---------|--|
| Dimbaar | Ja - Controleer de compatibiliteit van het VSA |
|---------|--|

## Eigenschappen behuizing en afmetingen

|                         |           |
|-------------------------|-----------|
| Lampafwerking           | Mat       |
| Lampmateriaal           | Kunststof |
| Productlengte           | 1.500 mm  |
| Lampvorm                | T8        |
| Nettogewicht (per stuk) | 0,280 kg  |

## Keurmerken en classificaties

|                               |   |
|-------------------------------|---|
| Energie-efficiëntieklasse     | E   |
| Energiebesparend product      | Ja  |
| Keurmerken                    | Conform RoHS CE-markering<br>KEMA Keur-certificaat ENEC-certificaat |
| Energieverbruik kWh/1.000 uur | 20 kWh  |
| EPREL-registratienummer       | 1165503   |
| CE-markering                  | Ja  |
| Conform EU RoHS-richtlijn     | Ja  |
| Flikkerwaarde (PstLM)         | 0.5   |
| Stroboscoopeffectwaarde (SVM) | 0.2   |
| Bereik omgevingstemperatuur   | -20 °C t/m 45 °C  |

## Productgegevens

|                                  |                                       |
|----------------------------------|---------------------------------------|
| Productnaam voor bestelling      | MAS LEDtube HF 1500mm HO<br>20W830 T8 |
| Volledige productnaam            | MAS LEDtube HF 1500mm HO<br>20W830 T8 |
| Full EOC                         | 871951446694400                       |
| Bestelcode                       | 8719514466944                         |
| Materiaalnr. (12NC)              | 929003553702                          |
| Lokale code                      | 46694400                              |
| Numerator - Aantal per pak       | 1                                     |
| EAN/UPC - product/behuizing      | 8719514466944                         |
| Numerator - Dozen per buitendoos | 20                                    |
| EAN/UPC - Case                   | 8719514466951                         |

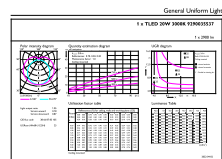
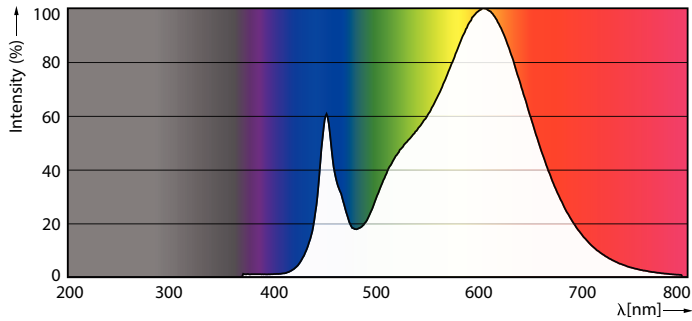
# MASTER LED-buis InstantFit HF T8

## Maatschets



| Product                            | D1      | D2    | A1         | A2         | A3       |
|------------------------------------|---------|-------|------------|------------|----------|
| MAS LEDtube HF 1500mm HO 20W830 T8 | 25,8 mm | 28 mm | 1.498,8 mm | 1.505,9 mm | 1.513 mm |

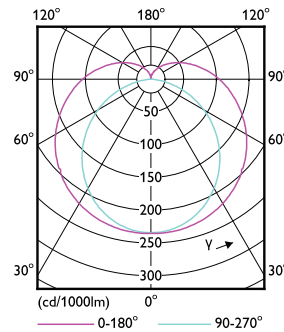
## Fotometrische gegevens



© 2021 Philips Lighting B.V. Page 1/1

Spectral Power Distribution Colour - MAS LEDtube HF 1500mm HO 20W830 T8

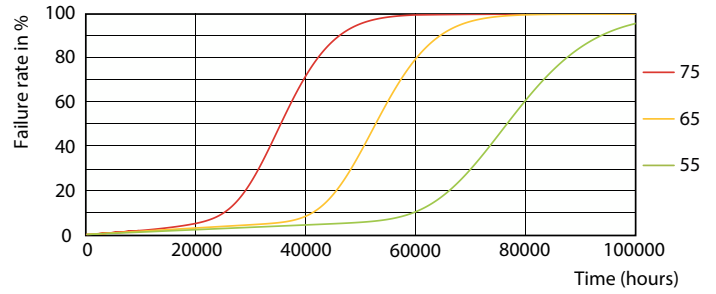
General uniform lighting - MAS LEDtube HF 1500mm HO 20W830 T8



Light Distribution Diagram - MAS LEDtube HF 1500mm HO 20W830 T8

# MASTER LED-buis InstantFit HF T8

## Levensduur



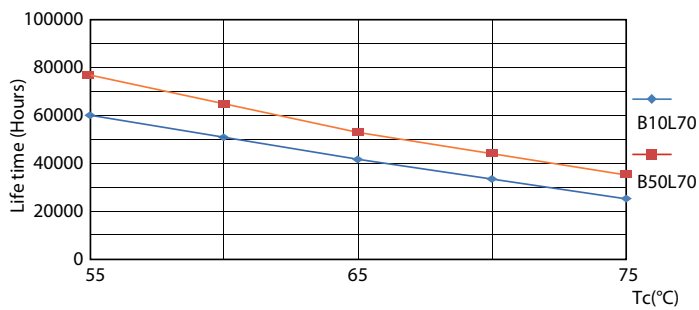
Lumen Maintenance Diagram - MAS LEDtube HF 1500mm HO 20W830 T8

LEDtube-75K-5575-FailureRate-LED



Lumen Maintenance Diagram - MAS LEDtube HF 1500mm HO 20W830 T8

Life Expectancy Diagram



LifetimeVsTc

## MASTER LED-buis InstantFit HF T8

