



# CorePro LED PLL



## CorePro LED PLL HF 8W 840 4P 2G11

CorePro, LED, PL-L, HF, 217 mm, 8 W, 18W PL-L, 4000 K, 1000 lm, CRI 80, 30000 hr

Philips CorePro LED PLL is de ideale oplossing voor het opwaarderen van downlights en armaturen in diverse algemene verlichtingstoepassingen. Deze oplossing integreert een LED-lichtbron in de vormgeving van een traditionele fluorescentielamp en levert zo een aanzienlijke energiebesparing met een levensduur die twee keer zo lang is als alternatieve fluorescentielampen.

### Product gegevens

Algemene informatie	
Lampvoet	2G11
Nominale levensduur	30.000 hr
Schakelcyclus	50.000
Lamptype	LED
Meetreferentie van lichtstroom	Sphere
Garantieperiode	3 jaar
Gegevens lichttechniek	
Kleurcode	840 [CCT of 4000K]
Bundelhoek (nom.)	160 graden
Lichtstroom	1.000 lm
Kleuraanduiding	Koel wit (CW)
Gecorreleerde kleurtemperatuur (nom.)	4000 K
Lichtrendement (gespec.) (nom.)	125 lm/W
Kleurconsistentie	<6
Kleurweergave-index (CRI)	80
LLMF bij einde nominale levensduur (nom.)	70 %

Photobiological safety according to EN 62471	RG0
Bedrijfs- en elektrische gegevens	
Ingangsfrequentie	20K-80K Hz
Ingangsfrequentie	20 K tot 80 K Hz
Energieverbruik	8 W
Lampstroom (max.)	500 mA
Lampstroom (min.)	150 mA
Opstarttijd (nom.)	0,5 s
Opwarmtijd tot 60% licht	0.5 s
Arbeidsfactor	0.9
Spanning (nom.)	20-60 V
LED alternative to fluorescent lamp power	18W PL-L
Aanloopstroom op netspanning	-
Max. lampnr. op MCB B type 10 A - netvoeding	-
Max. lampnr. op MCB B type 10A – EM-voorschakelapparaat zonder compensatiecondensator.	-

## CorePro LED PLL

Max. lampnr. op MCB B type 10A – EM-voorschakelapparaat met compensatiecondensator.	-
Max. lampnr. op MCB B type 16 A – netvoeding	-
Max. lampnr. op MCB B type 16A – EM-voorschakelapparaat zonder compensatiecondensator.	-
Max. lampnr. op MCB B type 16 A – EM-voorschakelapparaat met compensatiecondensator.	-
Compatibiliteit met VSA	HF

### Operationele temperatuur

T-behuizing maximaal (nom.)	70 °C
-----------------------------	-------

### Dimbaarheid en regelsystemen

Dimbaar	Nee
---------	-----

### Eigenschappen behuizing en afmetingen

Lampafwerking	Mat
Lampmateriaal	Glas
Productlengte	217 mm
Lampvorm	PL-L
Nettogewicht (per stuk)	0.085 kg

### Keurmerken en classificaties

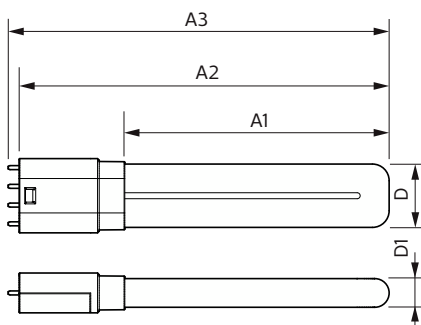
Energie-efficiëntieklasse	E
---------------------------	---

Energiebesparend product	Ja
Keurmerken	Conform RoHS
Energieverbruik kWh/1.000 uur	8 kWh
EPREL-registratienummer	1370820
CE-markering	Ja
Conform EU RoHS-richtlijn	Ja
Bereik omgevingstemperatuur	-20 °C t/m 45 °C

### Productgegevens

Productnaam voor bestelling	CorePro LED PLL HF 8W 840 4P 2G11
Volledige productnaam	CorePro LED PLL HF 8W 840 4P 2G11
Full EOC	871951448678200
Bestelcode	8719514486782
Materiaalnr. (12NC)	929003578902
Lokale code	8719514486782
Numerator - Aantal per pak	1
EAN/UPC - product/behuizing	8719514486782
Numerator - Dozen per buitendoos	10
EAN/UPC - Case	8719514486799

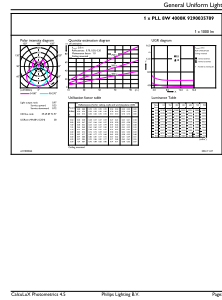
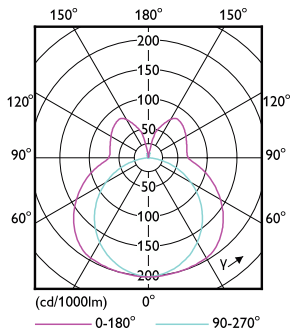
## Maatschets



Product	D1	D2	A1	A2	A3
CorePro LED PLL HF 8W 840 4P 2G11	17 mm	38 mm	155 mm	217 mm	224 mm

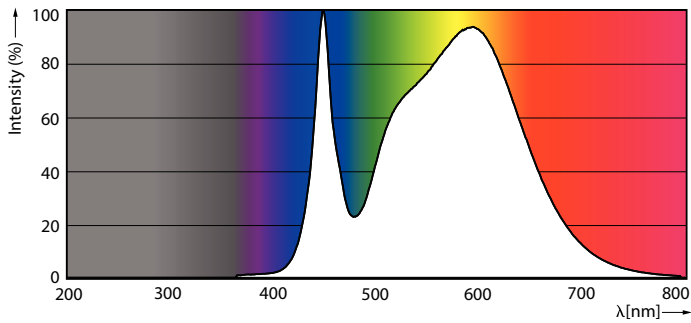
# CorePro LED PLL

## Fotometrische gegevens



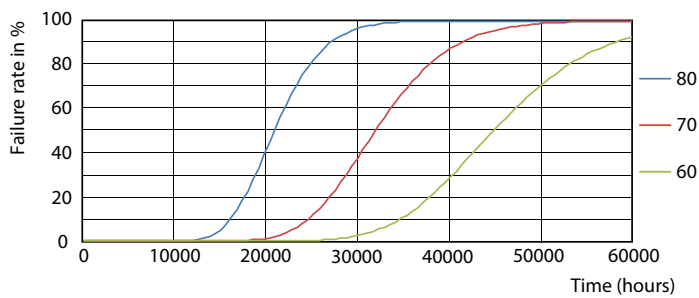
Light Distribution Diagram - CorePro LED PLL HF 8W 840 4P 2G11

General uniform lighting - CorePro LED PLL HF 8W 840 4P 2G11

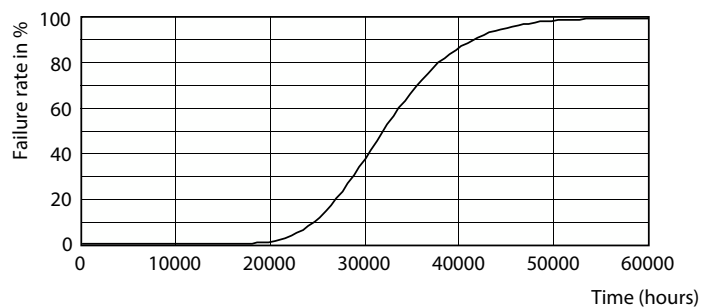


Spectral Power Distribution Colour - CorePro LED PLL HF 8W 840 4P 2G11

## Levensduur



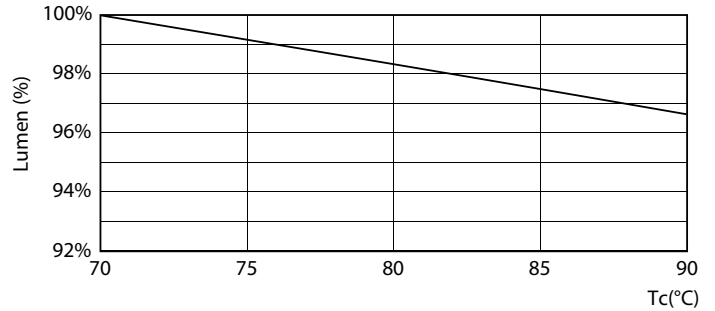
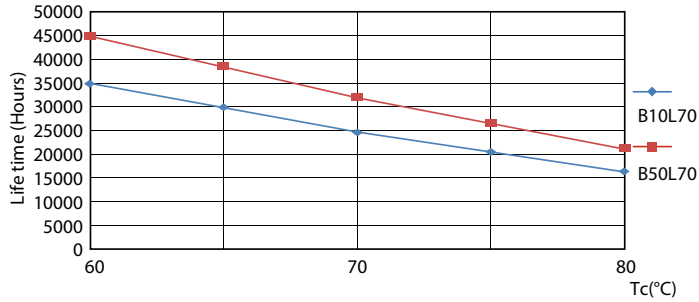
FailureRate



Life Expectancy Diagram

# CorePro LED PLL

## Levensduur



LifetimeVsTc

Lumen Maintenance Diagram - CorePro LED PLL HF 8W 840 4P 2G11



Lumen Maintenance Diagram - CorePro LED PLL HF 8W 840 4P 2G11

