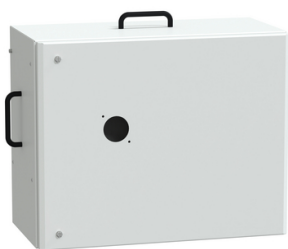


# Productinformatieblad

Specificaties



## Canalis KS - Aftakkast voor Compact NSX 250A - 3L+N+PE

KSB250DC4

EAN Code: 3606480005756

**Prijs: 1.325,00 EUR**

### Hoofd

range of product	Canalis
bereik compatibiliteit	Canalis KS railkokersysteem Canalis KT railkokersysteem
type aanbod	Klassiek
product or component type	Aftapeenheid
le toegekende bedrijfstrom	250 A bij 35 °C
type bescherming	Stroomonderbreker: Compact NSX250
meegeleverde apparatuur	stroomonderbreker moet afzonderlijk worden besteld
montagemethode	Plaat met vaste polariteit
polariteit aftakeenheid	3L+N+PE
colour	Wit (RAL 9001)

### Complementair

device application	Distributie met gemiddeld vermogen
Ue toegekende bedrijfspanning	400 V afhankelijk van beveiligingsvoorziening 500 V afhankelijk van beveiligingsvoorziening
[Uimp] rated impulse withstand voltage	6,8 kV
Ui toegekende isolatiespanning	400 V afhankelijk van beveiligingsvoorziening 500 V afhankelijk van beveiligingsvoorziening
network frequency	50/60 Hz
control type	Draaiende hendel met verlengas
elektrische aansluiting	Krimpschoen - ISO40 150 mm <sup>2</sup> flexibel Krimpschoen - ISO40 150 mm <sup>2</sup> stijf
deur/afdekking openingszijde	Rechts
uitschakelmodus aftakeenheid	Via draaihendel
aantal openingen	1 opening voor FL21 drukplaat
standards	IEC 61439-6 IEC 61439-1
materiaal lichaam	Metaal
width	500 mm
depth	300 mm
diepte (deur open)	726.5 mm
height	400 mm

De weergegeven prijs is de adviesprijs in euro excl. BTW. Deze kan onderhevig zijn aan korting. Neem contact op met uw lokale distributeur of detailhandel voor de daadwerkelijke prijs

---

net weight	12,5 kg
------------	---------

## Omgeving

---

aardingsstelsel	TT TN-S IT
-----------------	------------------

---

IP beschermingsgraad	IP55 conforming to IEC 60529
----------------------	------------------------------

---

IK-beschermingsgraad	IK08 conforming to IEC 62262
----------------------	------------------------------

## Verpakkingseenheid

---

Unit Type of Package 1	PCE
------------------------	-----

---

Number of Units in Package 1	1
------------------------------	---

---

Package 1 Height	34,000 cm
------------------	-----------

---

Package 1 Width	45,000 cm
-----------------	-----------

---

Package 1 Length	55,000 cm
------------------	-----------

---

Package 1 Weight	13,358 kg
------------------	-----------

---

Unit Type of Package 2	P12
------------------------	-----

---

Number of Units in Package 2	4
------------------------------	---

---

Package 2 Height	79,400 cm
------------------	-----------

---

Package 2 Width	80,000 cm
-----------------	-----------

---

Package 2 Length	120,000 cm
------------------	------------

---

Package 2 Weight	65,434 kg
------------------	-----------

## contractuele waarborg

---

Garantie	18 months
----------	-----------

## Environmental Data

Schneider Electric wil tegen 2050 de Net Zero-status hebben bereikt via partnerschappen in de toeleveringsketen, materialen met een lagere impact en circulariteit via onze doorlopende campagne "Use Better, Use Longer, Use Again" om de levensduur van producten en de recycleerbaarheid te verlengen.

[Uitleg van Environmental Data](#) >

[Hoe evalueren we de duurzaamheid van producten?](#) >

### Milieuoetafdruk

Milieuprofiel van product (PEP)

[Milieuprofiel van het product](#)

## Use Better

### Materialen en verpakking

Pakket met gerecycleerd karton

Ja

Verpakkingen zonder kunststof

Ja

[EU-richtlijn RoHS](#)

Voldoet aan vrijstellingen

SCIP-nummer

Fbe82b7c-542c-4391-913a-58c8f489ca40

## Use Again

### Herverpakken en herfabriceren

Circulair Profiel

Geen specifieke recycling vereist

Terugname

No

WEEE Label



Het product moet op markten van de Europese Unie worden afgevoerd volgens specifieke afvalinzamelingsregels en mag nooit in een gewone vuilnisbak terechtkomen.