

THEOS GLASS MINI SR/100 ZHAGA

Bestelnr. 3117736



Omschrijving

Serie paaltop-armaturen, in twee uitvoeringen, bestaande uit:

- Behuizing van spuitgietaluminium gelakt met polyester poederlak na chemische conversiebehandeling van het oppervlak ISO 9227/12944 - ISO 9223 (C5)
- Sluitring van spuitgietaluminium, gelakt met polyester poederlak na chemische conversiebehandeling van het oppervlak en zodanig aan de behuizing bevestigd dat hij er niet van kan los raken
- Verbinding aan mast van spuitgiet gelakt aluminium, geschikt voor mast Ø 60 / 76 mm
- Optische groep bestaande uit lenzen van technopolymeer met zeer hoge licht-doorgave
- "SECURE LIGHT DISTRIBUTION" systeem dat de uniformiteit van de lichtverdeling garandeert ook in geval van slechte werking van één van de LEDs
- Pakking van slijtvast siliconen, met zeer hoge elastische terugveer-capaciteit
- Afscherming van extra helder vlak gehard veiligheidsglas
- Scheidingsklem van de lijn die bij het openen van de kabeldeksel automatisch de elektrische voeding onderbreekt
- Armatuur inclusief driver
- Compleet met extra voorziening voor bescherming tegen piekspanningen van het netwerk tot aan 10 kV (CM/DM)
- Schroeven van roestvrij staal
- Compleet met 1 meter kabel Ho7RN-F 2x1.5 mm² of Ho7RN-F 4x1.5 mm² voor dimbare versies, voor een aansluiting op het net zonder het armatuur te openen
- Beschikbare optieken: SR/075 voor smalle wegen met een L/H verhouding (wegbreedte / masthoogte) tot 0.75; SR/100 voor tweebaanswegen met een L/H verhouding van 1; SR/125 voor brede wegen met een L/H verhouding van 1.25; SR/150 voor brede wegen en een L/H verhouding van 1.5
- Voldoet aan de UNI 10819-normen voor lichtvervuiling
- NEMA-versies zijn compleet met NEMA SOCKET aangesloten op de DALI driver, en voorzien van waterdichte dop voor de on-off werking van het apparaat. Deze versies zijn ontworpen voor het monteren van SMART-compatibele oplossingen
- ZHAGA-versies worden geleverd voorzien van ZHAGA SOCKET in het bovenste gedeelte van het armatuur (ZHU – positie UP) of zowel boven als in het onderste gedeelte van het armatuur (ZHUD – positie UP + positie DOWN) en van D4i-drivers. Deze zijn reeds geschikt voor het plaatsen van "Radio Frequency nodes", schemerschakelaars en andere compatibele sensoroplossingen
- Alle ZHAGA versies met ZHAGA SOCKET in zowel het bovenste als onderste gedeelte van het armatuur kunnen zowel met een stel apparaten of met slechts één apparaat geplaatst op een van de twee sockets

Om een constante actualisering van haar producten te bevorderen, behoudt PERFORMANCE iN LIGHTING zich het recht voor om zonder voorafgaande kennisgeving, wijzigingen aan te brengen. Daarom is het altijd aan te raden om de laatste versie te lezen die op de website www.performanceinlighting.com is gepubliceerd. Geleverde lumenoutput en stroomverbruik, inclusief verliezen, zijn onderhevig aan een tolerantie van +/-7%. Tenzij anders vermeld, gelden de waarden bij een omgevingstemperatuur van 25°C. De garantievoorwaarden zijn beschikbaar op <https://www.performanceinlighting.com/qr/company/led-warranty>

- Neem contact op met de afdeling verkoop voor andere CRI
- Neem contact op met de afdeling verkoop voor de exacte versie van NEMA 7-polige connector voor de aansluiting van externe afstandbedieningen
- CLO (Constant light output) optie beschikbaar. Neem contact op met de afdeling verkoop
- Design by SILVIA PAOLA PENNACCHIO

Om een constante actualisering van haar producten te bevorderen, behoudt PERFORMANCE IN LIGHTING zich het recht voor om zonder voorafgaande kennisgeving, wijzigingen aan te brengen. Daarom is het altijd aan te raden om de laatste versie te lezen die op de website www.performanceinlighting.com is gepubliceerd. Geleverde lumenoutput en stroomverbruik, inclusief verliezen, zijn onderhevig aan een tolerantie van +/-7%. Tenzij anders vermeld, gelden de waarden bij een omgevingstemperatuur van 25°C. De garantievoorwaarden zijn beschikbaar op <https://www.performanceinlighting.com/qr/company/led-warranty>

Product gegevens

| | | | |
|-------------|----------|--------------|----------|
| ETIM Groep: | EG000027 | ETIM Klasse: | EC000062 |
|-------------|----------|--------------|----------|

Algemene informatie

| | | | |
|------------------------------------|-----------------------------------|--------------------------------|------|
| Lamphouder: | LED | Lichtbron: | LED |
| Nominale lichtstroom [lm]: | 9633 | Reële lichtstroom [lm]: | 8543 |
| Armatuur wattage [W]: | 58 W | Specifieke lichtstroom [lm/W]: | 147 |
| CRI: | 70 | Kleurtemperatuur [K]: | 3000 |
| Kleur / Afwerking: | AN-g6 / Antraciet / Structuur mat | IP waarde: | IP66 |
| Impact resistance / impact energy: | IK08 gJ xx5 | Beschermingsklasse: | II |
| Optiek: | SR/100 - Wegoptiek | Nettogewicht [kg]: | 6.6 |
| Totale lengte [mm]: | 506 | Totale breedte [mm]: | 280 |
| Totale hoogte [mm]: | 195 | | |

Mechanische eigenschappen

| | | | |
|---|-------------|--|-----------|
| Vorm: | Rechthoekig | Materiaal behuizing: | Aluminium |
| Materiaal afscherming: | Glas | Gloeidraadtest [°C]: | 650 °C |
| Laterale oppervlakte [m ²]: | 0.07 | Bovenaanzicht oppervlakte [m ²]: | 0.17 |

Elektrische eigenschappen

| | | | |
|--|-----------|--|-----------|
| Spanningstype: | AC | Ingangsspanning [V AC]: | 220/240 |
| Ingangsfrequentie [Hz]: | 50/60 | Arbeidsfactor / COS Φ: | >0.9 |
| Piekspanningsbeveiliging Gemeenschappelijk [kV]: | 10.000000 | Piekspanningsbeveiliging Differentiaal [kV]: | 10.000000 |
| Aanloopstroom [A/μs]: | 54 / 190 | C10 1.5 mm ² : | 11 |
| C16 2.5 mm ² : | 20 | B10 1.5 mm ² : | 8 |
| B16 2.5 mm ² : | 12 | | |

Installatie

| | | | |
|--|---------|---------------------------------|-------------------|
| Plaats van toepassing: | Outdoor | Montage type: | Straatverlichting |
| Min. Omgevingstemperatuur [°C]: | -40 | Max. Omgevingstemperatuur [°C]: | 50 |
| Min. afstand van verlichte object [m]: | 0.50 | | |

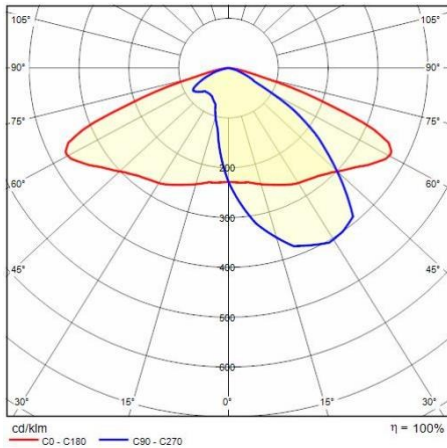
Verlichtings functies

| | | | |
|----------------------------------|--------|----------------------------------|----------------|
| MacAdam: | 3 | Lumenbehoud: | L90B10@100000h |
| Distributie licht emissie: | Direct | Lumen intensiteit klasse: | G*2 |
| Geen lichtvervuiling (ULR = 0%): | | IPEA* (straat verlichting): | A6+ |
| IPEA* (terreinen, rotondes): | A7+ | IPEA* (fiets-, voetpad): | A5+ |
| IPEA* (groen): | A5+ | IPEA* (historische stadscentra): | A10+ |

Om een constante actualisering van haar producten te bevorderen, behoudt PERFORMANCE in LIGHTING zich het recht voor om zonder voorafgaande kennisgeving, wijzigingen aan te brengen. Daarom is het altijd aan te raden om de laatste versie te lezen die op de website www.performanceinlighting.com is gepubliceerd. Geleverde lumenoutput en stroomverbruik, inclusief verliezen, zijn onderhevig aan een tolerantie van +/-7%. Tenzij anders vermeld, gelden de waarden bij een omgevingstemperatuur van 25°C. De garantievoorwaarden zijn beschikbaar op <https://www.performanceinlighting.com/qr/company/led-warranty>

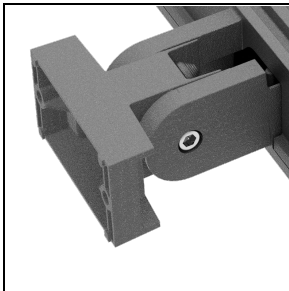
Om een constante actualisering van haar producten te bevorderen, behoudt PERFORMANCE IN LIGHTING zich het recht voor om zonder voorafgaande kennisgeving, wijzigingen aan te brengen. Daarom is het altijd aan te raden om de laatste versie te lezen die op de website www.performanceinlighting.com is gepubliceerd. Geleverde lumenoutput en stroomverbruik, inclusief verliezen, zijn onderhevig aan een tolerantie van +/-7%. Tenzij anders vermeld, gelden de waarden bij een omgevingstemperatuur van 25°C. De garantievoorwaarden zijn beschikbaar op <https://www.performanceinlighting.com/qr/company/led-warranty>

Fotometrische gegevens



Optionele accessoires

THEOS GLASS



14174796
 Wandsteun THEOS
 ■ AN-g6 / Antraciet



14077796
 Gegalvaniseerde stalen wandsteun ,
 met cataphorese polyester poeder
 afwerking
 ■ AN-g6 / Antraciet

Om een constante actualisering van haar producten te bevorderen, behoudt PERFORMANCE IN LIGHTING zich het recht voor om zonder voorafgaande kennisgeving, wijzigingen aan te brengen. Daarom is het altijd aan te raden om de laatste versie te lezen die op de website www.performanceinlighting.com is gepubliceerd. Geleverde lumenoutput en stroomverbruik, inclusief verliezen, zijn onderhevig aan een tolerantie van +/-7%. Tenzij anders vermeld, gelden de waarden bij een omgevingstemperatuur van 25°C. De garantievoorwaarden zijn beschikbaar op <https://www.performanceinlighting.com/qr/company/led-warranty>