

NL  
EN  
FR  
DE



GEBRUIKSIINSTRUCTIES  
USERMANUAL  
INITIATION D' UTILISATION  
GEBRAUCHSANLEITUNG

SOLID EASY

BATH

LEES DEZE INSTRUCTIES  
VOOR GEBRUIK!

READ THESE INSTRUCTIONS  
BEFORE ASSEMBLING!

LISEZ CES INSTRUCTIONS AVANT  
D'INSTALLER!

BITTE LESEN SIE VOR DER  
MONTAGE DIE EINBAUANLEITUNG!

loox.eu

**NL LET OP! Lees deze instructies voor montage en gebruik. Controleer op schade voor montage. Na montage gemelde beschadigingen of beschadigingen door het niet volgen van deze handleidingen geven geen recht op garantie.**

**Gefeliciteerd met aanschaf van jouw bad! Om het bad in optimale staat te behouden, zijn verschillende gebruiks- en onderhoudsadvisen van toepassing. Lees deze aandachtig door. Eventueel overmatig aangebrachte kit kan worden verwijderd met een spons en ruim water.**

**Solid Surface**

Solid Surface bestaat uit een minerale vulstof, polyester resin en kleur. Dit samen reageert tot Solid Surface. Er ontstaat een unieke kwaliteit door gebruik van juiste verhoudingen. Het mengsel wordt vervolgens in mallen gegoten en neemt zo zijn uiteindelijke vorm aan. Na het schuren, polijsten, frezen en boren ontstaat het eindproduct. Dit eindproduct kan na gebruik worden gerecycled tot een nieuw product.

Het productieproces van onze baden omvat veel stappen, waardoor lichte oneffenheden in het oppervlak voorkomen. Dit is een eigenschap van het materiaal en geen afwijking. Krimpvoeren, luchtbellens, gietlijnen of vlekken aan de onderzijde van het product (delen die niet zichtbaar zijn bij normaal gebruik) hebben geen invloed op de materiaaleigenschappen en worden niet als defect beschouwd.

**Installatie**

Looox adviseert om de installatie te laten uitvoeren door een gekwalificeerde installateur. Volg hierbij altijd de meegeleverde instructies. Looox is niet aansprakelijk voor fouten die voortkomen uit onjuiste installatie.

Zorg er bij de installatie voor dat de overloop aan de tegenoverliggende kant van de kraan zit of voldoende afstand heeft. Het water mag niet rechtstreeks naar de overloop stromen, omdat dit thermoshock\* kan veroorzaken.

Controleer zowel het bad als de gehele afvoer van het bad op waterdichtheid.

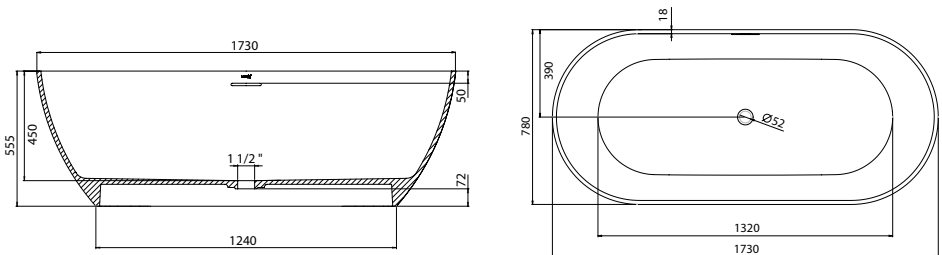
**Gebruik van een Solid Surface bad**

Houd rekening met temperatuurverschillen bij een Solid Surface-bad. Hiermee verminder je het risico op thermoshock\*. In koude periodes wordt aanbevolen om eerst lauw water in het bad te laten lopen, voordat volledig warm water wordt toevoegt. Het water mag nooit warmer zijn dan 60°C en het totale temperatuurverschil met de kamertemperatuur mag niet meer dan 40°C zijn.

**Gebruiksadvies en onderhoud**

Solid Surface vergt geen specifiek onderhoud, maar moet wel regelmatig worden schoongemaakt. Zo geef je hardnekkige vlekken geen kans om te hechten. Gebruik warm water met een milde allesreiniger en spoel het bad daarna goed af met koud water. Laat reinigingsmiddelen niet langdurig inwerken. Kleine vlekjes en krasjes kunt u meestal oplossen met Cif en een spons. Lukt dit niet, kunt u contact opnemen met onze aftersales.

*\*Wat is een thermoshock: plotselinge temperatuurschommelingen kunnen spanningen in het materiaal veroorzaken, wat kan leiden tot scheuren of barsten, vooral bij koud weer.*



Gebruik geen agressieve schoonmaakmiddelen en scherpe/schurende voorwerpen (schuurspons, staalwol e.d.).



Geen corrosieve, aluminium of vochtige producten direct op het product plaatsen (scheerschuimbus, tandpasta e.d.). Hierdoor kunnen onuitwisbare vlekken ontstaan.



Schoon en droog achterlaten. Geen enkele vloeistof laten intrekken.



**EN PLEASE NOTE! Read these instructions prior to assembly and use! Check for damage before assembly. Any damage reported after assembly or damage caused by failure to observe these instructions is not covered by the guarantee.**

**Congratulations on the purchase of your bath! To keep the bathtub in optimal condition, various recommendations for use and maintenance apply. Please read these carefully. Any excess sealant can be removed with a sponge and plenty of water.**

**Solid Surface**

Solid Surface consists of a mineral filler, polyester resin, and color. These components react together to form Solid Surface. A unique quality is created through the use of the correct proportions. The mixture is then poured into molds, taking on its final shape. After sanding, polishing, milling, and drilling, the final product is created. This final product can be recycled into a new product after use.

The production process of our baths involves many steps, which may result in slight surface imperfections. This is a characteristic of the material and not a defect. Shrinkage marks, air bubbles, casting lines, or stains on the underside of the product (parts not visible during normal use) do not affect the material properties and are not considered defects.

**Installation**

Looox recommends having the installation carried out by a qualified installer. Always follow the provided instructions. Looox is not liable for errors resulting from improper installation.

When installing, ensure that the overflow is on the opposite side of the faucet or has sufficient distance. Hot water should not flow directly to the overflow, as this may cause thermal shock\*.

Check both the bath and the entire bath drain for watertightness.

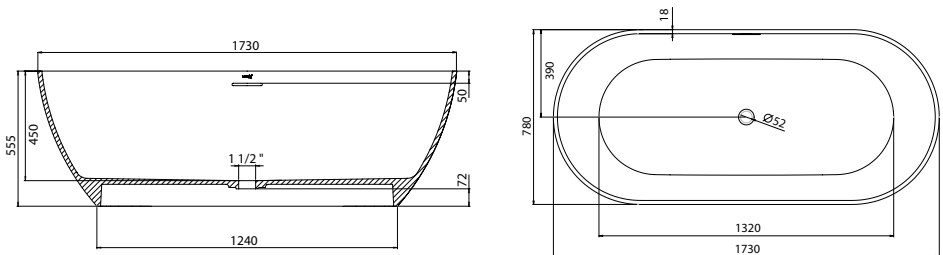
**Use of a Solid Surface Bath**

Be mindful of temperature differences when using a Solid Surface bath. This helps reduce the risk of thermal shock\*. During cold periods, it is recommended to first fill the bath with lukewarm water before adding fully hot water. The water temperature should never exceed 60°C, and the total temperature difference with room temperature should not exceed 40°C.

**Care Instructions and Maintenance**

Solid Surface does not require specific maintenance, but should be cleaned regularly. This will prevent stubborn stains from adhering. Use warm water with a mild all-purpose cleaner, and rinse the bath thoroughly with cold water afterward. Do not let cleaning agents sit for long periods. Small stains and scratches can usually be solved with Cif and a sponge. If this doesn't work, you can contact our aftersales service.

*\*What is thermal shock: sudden temperature fluctuations can cause stresses in the material, leading to cracks or breakages, especially in cold weather.*



Do not use harsh cleaning solvents and sharp / abrasive objects (scourers, steel wool etc.)



Do not place corrosive, aluminium or liquid objects, such as steel or aluminium (spray) cans, directly on the product. This may cause permanent stains.



Leave clean and dry. Do not allow any liquid to penetrate.

**FR ATTENTION ! Lisez ces instructions avant le montage et l'utilisation. Avant le montage, vérifiez la présence éventuelle de dommages. Les dommages signalés après le montage ou en raison du non-respect des instructions figurant dans ces manuels ne donnent droit à aucune garantie.**

**Félicitations pour l'achat de votre baignoire ! Pour maintenir la baignoire dans un état optimal, il est important de respecter les conseils d'utilisation et d'entretien. Veillez à les lire attentivement. Tout excès de mastic peut être enlevé avec une éponge et de l'eau.**

### Solid Surface

Solid Surface est composé d'un charge minérale, de résine polyester et de couleur. Ces composants réagissent ensemble pour former le Solid Surface. Une qualité unique est obtenue grâce à l'utilisation des bonnes proportions. Le mélange est ensuite coulé dans des moules, prenant ainsi sa forme finale. Après le ponçage, le polissage, le fraisage et le perçage, le produit final est créé. Ce produit final peut être recyclé en un nouveau produit après utilisation.

Le processus de production de nos baignoires comprend de nombreuses étapes, ce qui peut entraîner de légères imperfections à la surface. Cela fait partie des caractéristiques du matériau et n'est pas un défaut. Les marques de retrait, les bulles d'air, les lignes de moulage ou les taches sur la face inférieure du produit (parties non visibles lors de l'utilisation normale) n'affectent pas les propriétés du matériau et ne sont pas considérées comme des défauts.

### Installation

Looox recommande de faire installer le produit par un installateur qualifié. Suivez toujours les instructions fournies. Looox n'est pas responsable des erreurs résultant d'une installation incorrecte.

Lors de l'installation, veillez à ce que le trop-plein soit situé du côté opposé du robinet ou qu'il soit suffisamment éloigné. L'eau chaude ne doit pas s'écouler directement vers le trop-plein, car cela pourrait provoquer un choc thermique\*.

Vérifiez à la fois la baignoire et l'ensemble de son système d'évacuation pour garantir leur étanchéité.

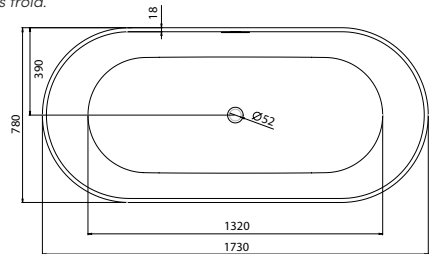
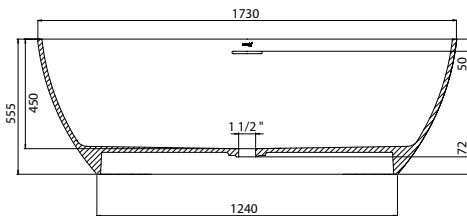
### Utilisation d'une baignoire Solid Surface

Faites attention aux différences de température lorsque vous utilisez une baignoire Solid Surface. Cela permet de réduire le risque de choc thermique\*. Pendant les périodes froides, il est recommandé de remplir d'abord la baignoire d'eau tiède avant d'ajouter de l'eau chaude. L'eau ne doit jamais dépasser 60°C, et la différence de température totale avec la température ambiante ne doit pas dépasser 40°C.

### Conseils d'entretien et nettoyage

Le Solid Surface ne nécessite pas d'entretien spécifique, mais il doit être nettoyé régulièrement. Cela empêche les taches tenaces de s'y fixer. Utilisez de l'eau tiède avec un nettoyant doux et rincez bien la baignoire à l'eau froide après. Ne laissez pas les produits de nettoyage agir trop longtemps. Les petites taches et rayures peuvent généralement être résolues avec Cif et une éponge. Si cela ne fonctionne pas, vous pouvez contacter notre service après-vente.

\*Qu'est-ce que le choc thermique: les fluctuations soudaines de température peuvent provoquer des tensions dans le matériau, ce qui peut entraîner des fissures ou des cassures, en particulier par temps froid.



N'utilisez pas des produits d'entretien agressifs ou des objets coupants/abrasifs. (éponge à récurer, éponge de fer etc.)



Ne place pas des produits corrosifs, humide ou des produits d'aluminium sur le produit. (boîte à mousse de rasoir, pâte d' dentifrice etc.) Cela peut causer des taches



Laissez le produit propre et sec. Ne laissez aucun liquide absorbé.

ineffaçables.

**DE** **ACHTUNG! Lesen Sie bitte vor der Montage und dem Gebrauch diese Anweisungen! Vor der Montage auf Schäden kontrollieren. Für nach der Montage gemeldete Schäden sowie für Schäden, die auf Nichtbeachtung der Hinweise in dieser Anleitung zurückzuführen sind, besteht kein Garantianspruch.**

**Herzlichen Glückwunsch zum Kauf Ihrer neuen Badewanne! Damit Ihre Wanne in optimalem Zustand bleibt, sind die Gebrauchs- und Pflegehinweise zu beachten. Lesen Sie diese bitte aufmerksam durch. Eventueller überschüssiger Dichtstoff kann mit einem Schwamm und reichlich Wasser entfernt werden.**

**Solid Surface**

Solid Surface besteht aus einem mineralischen Füllstoff, Polyesterharz und Farbe. Diese Komponenten reagieren zusammen und bilden das Solid Surface. Eine einzigartige Qualität entsteht durch die Verwendung der richtigen Proportionen. Die Mischung wird dann in Formen gegossen und nimmt so ihre endgültige Form an. Nach dem Schleifen, Polieren, Fräsen und Bohren entsteht das Endprodukt. Dieses Endprodukt kann nach der Nutzung recycelt und zu einem neuen Produkt verarbeitet werden.

Der Produktionsprozess unserer Badewannen umfasst viele Schritte, wodurch leichte Oberflächenunregelmäßigkeiten auftreten können. Dies ist eine Eigenschaft des Materials und kein Mangel. Schrumpfspuren, Luftblasen, Gießlinien oder Flecken an der Unterseite des Produkts (Teile, die bei normaler Nutzung nicht sichtbar sind) beeinflussen nicht die Materialeigenschaften und werden nicht als Mängel betrachtet.

**Installation**

Looox empfiehlt, die Installation von einem qualifizierten Installateur durchführen zu lassen. Befolgen Sie dabei immer die mitgelieferten Anweisungen. Looox haftet nicht für Fehler, die durch unsachgemäße Installation entstehen.

Achten Sie bei der Installation darauf, dass der Überlauf sich auf der gegenüberliegenden Seite des Wasserhahns befindet oder genügend Abstand hat. Heißes Wasser sollte nicht direkt in den Überlauf fließen, da dies zu einem thermischen Schock\* führen kann. Überprüfen Sie sowohl die Badewanne als auch den gesamten Abfluss der Badewanne auf Dichtheit.

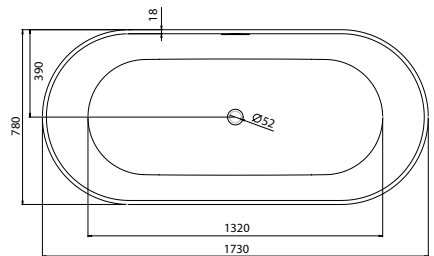
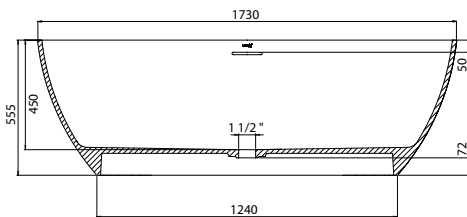
**Verwendung einer Solid Surface-Badewanne**

Achten Sie auf Temperaturunterschiede bei der Verwendung einer Solid Surface-Badewanne. Dies hilft, das Risiko eines thermischen Schocks\* zu verringern. In kalten Perioden wird empfohlen, zuerst lauwarmes Wasser in die Badewanne zu füllen, bevor vollständig heißes Wasser hinzugefügt wird. Das Wasser darf niemals wärmer als 60°C sein, und der gesamte Temperaturunterschied zur Raumtemperatur sollte nicht mehr als 40°C betragen.

**Pflegehinweise und Wartung**

Solid Surface erfordert keine spezielle Wartung, sollte jedoch regelmäßig gereinigt werden. So haben hartnäckige Flecken keine Chance, sich festzusetzen. Verwenden Sie warmes Wasser mit einem milden Allzweckreiniger und spülen Sie die Badewanne anschließend gründlich mit kaltem Wasser ab. Lassen Sie Reinigungsmittel nicht lange einwirken. Kleine Flecken und Kratzer können in der Regel mit Gif und einem Schwamm entfernt werden. Wenn dies nicht funktioniert, können Sie sich an unseren After-Sales-Service wenden.

*\*Was ist ein thermischer Schock: plötzliche Temperaturschwankungen können Spannungen im Material verursachen, die zu Rissen oder Brüchen führen können, insbesondere bei kaltem Wetter.*



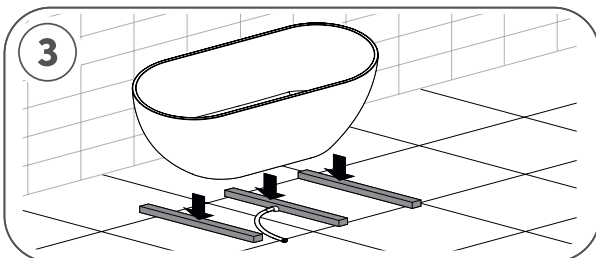
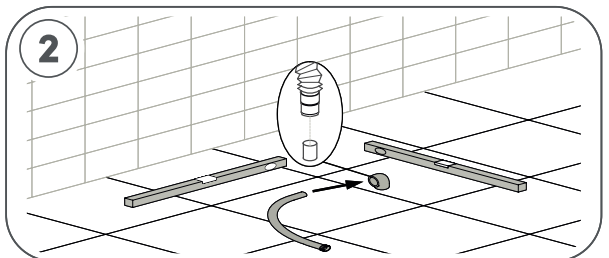
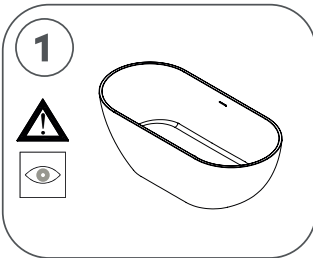
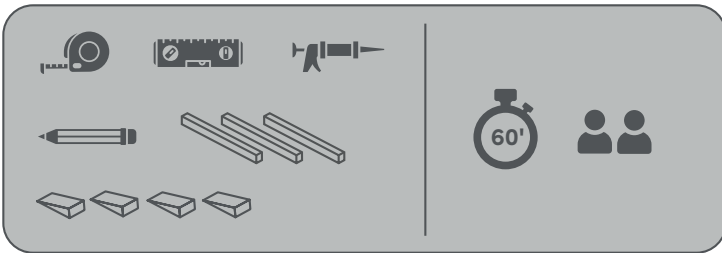
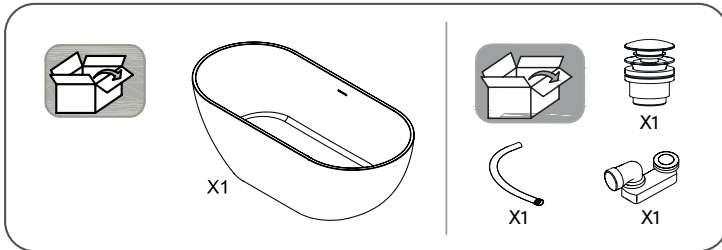
Verwenden Sie keine aggressiven Reinigungsmittel und scharfe/abrasive Objekte (Schleifschwamm, Stahlwolle usw.)

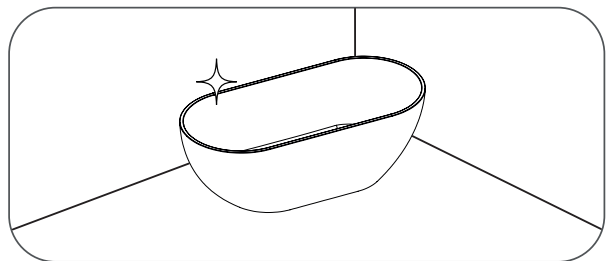
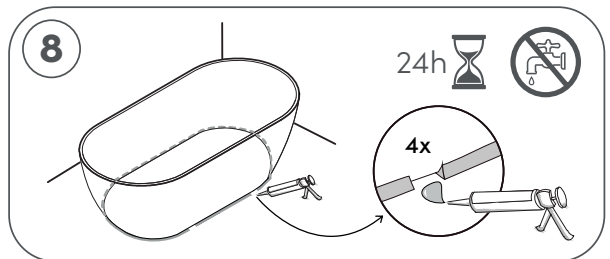
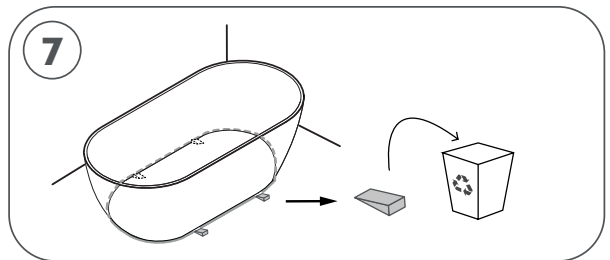
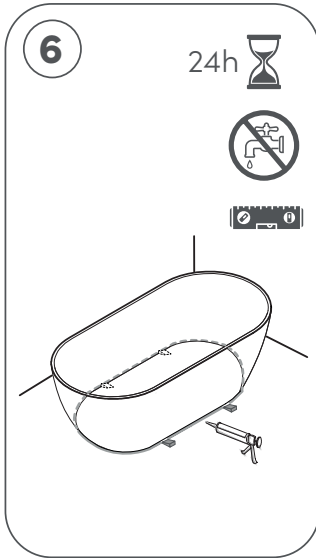
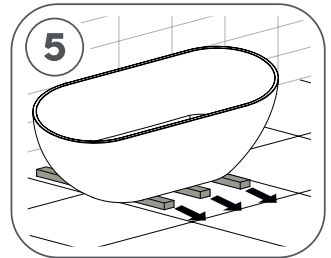
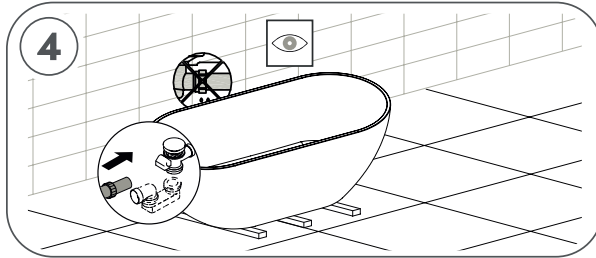


Legen Sie keine ätzenden, aluminiumhaltigen oder feuchten Produkte direkt auf das Produkt (Rasierschaum, Zahnpasta usw.). Dies kann zu unauslöschbaren Flecken führen.



Sauber und Trocken hinterlassen. Bitte keine Flüssigkeit austreten lassen.







- NL** Voor servicemeldingen kunt u terecht bij de partij waar u ons product heeft aangeschaft. Wijzigingen voorbehouden. Onder voorbehoud van druk- en zelffouten. Afmetingen zijn indicatief. Looox B.V. is niet aansprakelijk voor schade die zou kunnen voortvloeien uit het gebruik maken van uw Looox product(en).
- FR** Pour les plaintes s'il vous plaît contacter la partie où vous avez acheté le produit. Sous réserve de fautes d'impression. Sous réserve de modifications. Sous réserve d'erreur et de fautes d'impression. Les dimensions sont données à titre indicatif. Looox BV n'est pas responsable de dommages résultant de l'utilisation et du montage de produits Looox.
- EN** For complaints please contact the party from whom you purchased the product. Subject to change without notice. Subject to printing and typographical errors. Dimensions are indicative. Looox BV excludes any liability arising from using and/or installing Looox product(s).
- DE** Bei Reklamationen werden Sie sich bitte an Ihre Bezugsquelle. Änderungen vorbehalten. Druck- und Satzfehler vorbehalten. Die Abmessungen dienen zur Orientierung. Looox BV schließt jegliche Haftung für Schäden aus, die sich aus der Verwendung und/oder der Montage von Looox-Produkten ergeben.

