

# Productinformatieblad

Specificaties



## Drukknop ruwe omgeving, Met markering, Geel

ZB4BC58009

EAN Code: 3606480444661

**Prijs: 29,95 EUR**

### Hoofd

|                                    |                   |
|------------------------------------|-------------------|
| range of product                   | Harmony XB4       |
| product of component type          | Kop voor drukknop |
| device short name                  | ZB4               |
| kraag materiaal                    | Verchroomd metaal |
| koptype                            | Standaard         |
| bevestigingsdiameter               | 22,5 mm           |
| verkoop per ondeelbare hoeveelheid | 1                 |
| kap/operator of lenskleur          | Geel              |

### Complementair

|   |  |
|---|--|
| CAD totale breedte                            | 37 mm  |
| CAD totale hoogte                             | 18,5 mm  |
| CAD totale diepte                             | 37 mm  |
| gewicht product                               | 0,036 kg   |
| beschermingsklasse tegen elektrische schokken | Klasse I In overeenstemming met IEC 61140  |
| vorm van kop signaleringseenheid              | Rond   |
| type operator                                 | terugverend  |
| operator profiel                              | Geel verzonken, type H009 (zwart)  |
| extra informatie operator                     | Verticale montage  |
| mechanical durability                         | 10000000 cycles  |
| trilling bestendigheid                        | 5 gn (f= 2...500 Hz) In overeenstemming met IEC 60068-2-6  |
| schokbestendigheid                            | 30 gn (duur = 18 ms) voor halve sinusgolf versnelling In overeenstemming met IEC 60068-2-27  |
| hoofdgroep                                    | Zware omgeving   |
| productgroep                                  | Verzonken/markering type H009  |
| markering                                     | Type H009  |
| kleur van markering                           | Zwart  |
| elektrische samenstellingscode                | C1 voor <9 contacten gebruik enkelvoudig blokken in vooraan gemonteerd<br>C2 voor <9 contacten gebruik enkelvoudig en dubbel blokken in vooraan gemonteerd<br>C11 voor <3 contacten gebruik enkelvoudig blokken in vooraan gemonteerd<br>C15 voor <1 contacten gebruik enkelvoudig blokken in vooraan gemonteerd |

### Omgeving

De weergegeven prijs is de adviesprijs in euro excl. BTW. Deze kan onderhevig zijn aan korting. Neem contact op met uw lokale distributeur of detailhandel voor de daadwerkelijke prijs

|                                     |  |
|-------------------------------------|--|
| ambient air temperature for storage | -40...85 °C  |
| omgevingstemperatuur voor werking   | -40...70 °C  |
| IP beschermingsgraad                | IP66 In overeenstemming met IEC 60529<br>IP69K<br>IP67<br>IP69 |
| Enclosure Type                      | UL type 4/13   |
| weerstand hoge druk drukring        | 90 Pa om 82,5 °C   |
| IK-beschermingsgraad                | IK06 In overeenstemming met IEC 62262                          |
| standards                           | IEC 60947-1<br>IEC 60947-5-1<br>CSA C22.2<br>UL 508            |
| product certifications              | CSA<br>CE<br>UL  |

## Verpakkingseenheid

|                                 |           |
|---------------------------------|-----------|
| Eenheidstype van verpakking 1   | PCE       |
| Aantal eenheden in verpakking 1 | 1         |
| verpakking 1 hoogte             | 3,500 cm  |
| verpakking 1 breedte            | 10,500 cm |
| verpakking 1 lengte             | 15,000 cm |
| verpakking_1_gewicht            | 33,000 g  |
| Eenheidstype van verpakking 2   | S02       |
| Aantal eenheden in verpakking 2 | 58        |
| verpakking 2 hoogte             | 15,000 cm |
| verpakking 2 breedte            | 30,000 cm |
| verpakking 2 lengte             | 40,000 cm |
| verpakking 2 gewicht            | 2,214 kg  |

## contractuele waarborg

|                       |    |
|-----------------------|----|
| Garantie (in maanden) | 18 |
|-----------------------|----|

Schneider Electric wil tegen 2050 de Net Zero-status hebben bereikt via partnerschappen in de toeleveringsketen, materialen met een lagere impact en circulariteit via onze doorlopende campagne "Use Better, Use Longer, Use Again" om de levensduur van producten en de recycleerbaarheid te verlengen.

[Uitleg van Environmental Data >](#)

[Hoe evalueren we de duurzaamheid van producten? >](#)

### Milieuoetafdruk

|   |   |
|---|---|
| Totale levenscyclus ecologische voetafdruk              | 0.3 kg CO2 eq.                                |
| Koolstofvoetafdruk van de fabricagefase [A1–A3]         | 0.2 kg CO2 eq.                                |
| Koolstofvoetafdruk van de distributiefase [A4]          | 0 kg CO2 eq.                                  |
| Koolstofvoetafdruk van de installatiefase [A5]          | 0 kg CO2 eq.                                  |
| Koolstofvoetafdruk van de gebruiksfase [B2, B3, B4, B6] | 0 kg CO2 eq.                                  |
| Koolstofvoetafdruk van de einde-levensfase [C1–C4]      | 0 kg CO2 eq.                                  |
| Milieu Profiel  | <a href="#">Milieuprofiel van het product</a> |

### Use Better

#### Materialen en verpakking

|                                |  |
|--------------------------------|--|
| Pakket met gerecycleerd karton | Ja   |
| Verpakkingen zonder kunststof  | Nee  |
| RoHS-richtlijn van de EU       | <a href="#">Conform</a>  |
| REACH-verordening              | <a href="#">Referentie bevat geen SVHC boven drempelwaarde</a> |

### Use Longer

#### Levensduurverlenging

|           |     |
|-----------|-----|
| Reparatie | Nee |
|-----------|-----|

### Use Again

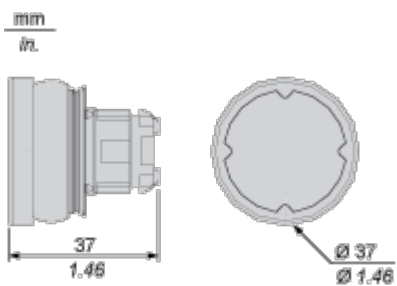
#### Herverpakken en herfabriceren

|                   |  |
|-------------------|--|
| Circulair Profiel | <a href="#">Informatie over einde levensduur</a> |
| Terugname         | Ja   |

Dimensions Drawings

Dimensions

---

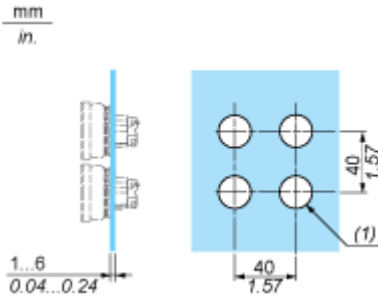


Mounting and Clearance

Installation on Flat Surface

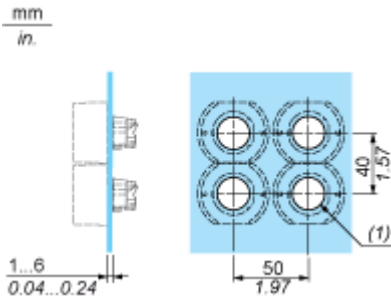
---

Without Protective Guard



- (1)  $\varnothing 22.5$  mm recommended ( $\varnothing 22.3_0^{+0.4}$ ) /  $\varnothing 0.89$  in. recommended ( $\varnothing 0.88_0^{+0.016}$ )

With Protective Guard

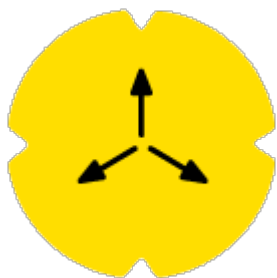


- (1)  $\varnothing 22.5$  mm recommended ( $\varnothing 22.3_0^{+0.4}$ ) /  $\varnothing 0.89$  in. recommended ( $\varnothing 0.88_0^{+0.016}$ )

Technical Description

Marking Type H009

---



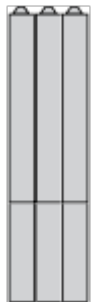
Electrical Composition Corresponding to Code C1

---

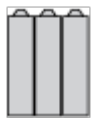


Electrical Composition Corresponding to Code C2

---



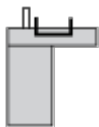
Electrical Composition Corresponding to Codes C9, C11, SF1 and SR1



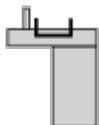
Electrical Composition Corresponding to Code C15

---

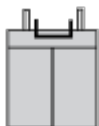
1 N/O



1 N/C



1 N/O + N/C or 1 N/O + N/O or 1 N/C + N/C



**Legend**

---

Single contact



Double contact



Light block



Possible location



Technical Illustration

Dimensions

