



Dit type draagklem wordt op de drager geschoven en met een drukwand en bout (M8) op de drager of het vlakstaal vastgezet. De zeskantbout heeft een sleutelwijdte van 10 mm. In het klemstuk zijn bovendien twee extra M8 schroefdraden aangebracht, om bijvoorbeeld draadstangen te bevestigen.



**St** Staal

**FT** thermisch verzinkt

#### Stamgegevens

Artikelnummer	1486282
Type	SSP 6-21 M8 FT
Omschrijving 1	Draagklem
Omschrijving 2	zware uitvoering
Fabrikant	OBO
Dimensie	6-21mm
Materiaal	Staal
Oppervlak	thermisch verzinkt
Oppervlaktenorm	DIN EN ISO 1461
Kleinste verkoop-eenheid	25
Eenheid van hoeveelheid	Stuk
Gewicht	23,9 kg
Eenheid gewicht	kg/100 st.
CO <sub>2</sub> -voetafdruk (GWP) van wieg tot poort	0,5004 kg CO <sub>2</sub> e / 1 Stuk

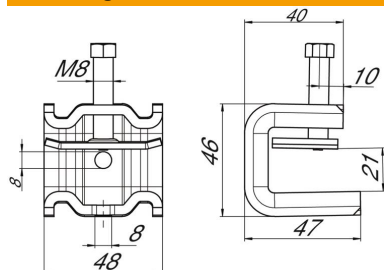
# Technisch specificatieblad

Draagklem SSP 6-21, FT M8

Artikelnummer: 1486282



## Afmetingen



Maat B	48 mm
Afm. H	46 mm
Maat L	47 mm

## Technische gegevens

Aansluittype/-component	Schroefdraad
Type bevestiging	Klemmenstrook
Breukbelasting F1	1,75 kN
Breukbelasting F2	1,5 kN
Flensdikte F max.	21 mm
Flensdikte F min.	6 mm
Geschikt voor draadstang metrisch	8
Schroefdraad	M8
Schroefdraad metrisch	8
Scharnier instelbaar	nee
Scharnierend	nee