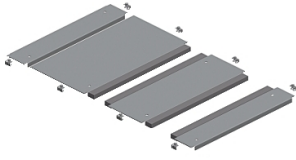


Productinformatieblad

Specificaties



PanelSeT SFN - Kabelwartelplaat - 2 ingangen - Klemmontage - 1000x600mm

NSYEC1062

EAN Code: 3606485126494

Prijs: 110,00 EUR

Hoofd

range	PanelSeT
product of component type	Kabelwartelplaat
categorie toebehoren	Kabelmanagement toebehoren
Anwendung	Multifunctioneel
bereik compatibiliteit	PanelSeT SF
montagezone	Onderzijde kast
type kabelwartel	Standaard
ingang kabel	2 ingangen
apparatsamenstelling	vaste elementen 1 plaat polyurethaan zelfklevende pakking met dwarsdoorsnede van 15 x 25 mm
Quantity per set	Set van 1
materiaal	Gegalvaniseerd staal

Complementair

hoogte	30 mm
breedte	Nominaal: 1000 mm Nuttig: 816 mm Echt: 860 mm
diepte	Nominaal : 600 mm
dikte	1,5 mm

Verpakkingseenheid

Eenheidstype van verpakking 1	PCE
Aantal eenheden in verpakking 1	1
verpakking 1 hoogte	3,000 cm
verpakking 1 breedte	25,500 cm
verpakking 1 lengte	85,000 cm
verpakking_1_gewicht	5,718 kg
Eenheidstype van verpakking 2	P12
Aantal eenheden in verpakking 2	45
verpakking 2 hoogte	60,000 cm
verpakking 2 breedte	80,000 cm

De weergegeven prijs is de adviesprijs in euro excl. BTW. Deze kan onderhevig zijn aan korting. Neem contact op met uw lokale distributeur of detailhandel voor de daadwerkelijke prijs

verpakking 2 lengte	120,000 cm
---------------------	------------

verpakking 2 gewicht	272,310 kg
----------------------	------------

contractuele waarborg

Garantie (in maanden)	18
-----------------------	----

Schneider Electric wil tegen 2050 de Net Zero-status hebben bereikt via partnerschappen in de toeleveringsketen, materialen met een lagere impact en circulariteit via onze doorlopende campagne "Use Better, Use Longer, Use Again" om de levensduur van producten en de recycleerbaarheid te verlengen.

[Uitleg van Environmental Data >](#)

[Hoe evalueren we de duurzaamheid van producten? >](#)

Milieuoetafdruk

Totale levenscyclus ecologische voetafdruk	40 kg CO2 eq.
Koolstofvoetafdruk van de fabricagefase [A1–A3]	24 kg CO2 eq.
Koolstofvoetafdruk van de distributiefase [A4]	1 kg CO2 eq.
Koolstofvoetafdruk van de installatiefase [A5]	1 kg CO2 eq.
Koolstofvoetafdruk van de gebruiksfase [B2, B3, B4, B6]	0 kg CO2 eq.
Koolstofvoetafdruk van de einde-levensfase [C1–C4]	13 kg CO2 eq.
Milieu Profiel	Milieuprofiel van het product

Use Better

Materialen en verpakking

Pakket met gerecycleerd karton	Nee
Verpakkingen zonder kunststof	Nee
SCIP-nummer	52da316e-d4e1-4114-85c0-32a03b2934fd
RoHS-richtlijn van de EU	Conform door vrijstelling
REACH-verordening	Referentie bevat zorgwekkende stoffen (SVHC) boven drempelwaarde
PVC-vrij	Ja
Siliconenvrij	Nee

Use Longer

Levensduurverlenging

Reparatie	Nee
-----------	-----

Use Again

Herverpakken en herfabriceren

Percentage mogelijke recycleerbaarheid	98
Circulair Profiel	Geen specifieke recycling vereist
Terugname	Ja