

Schalter für Orientierungsleuchte mit blauen LEDs, 270 Lux, Krallenbefestigung.

170-38100

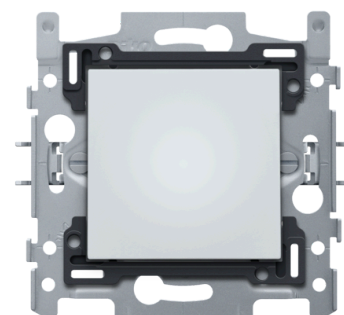
CE

4 Jahre
Garantie

Schalter für Orientierungsleuchte mit blauen LEDs, 270 Lux, mit Krallenbefestigung.
Ein Rahmen in der Farbe Ihrer Wahl muss separat bestellt werden.

Dieser Artikel ist durch mindestens ein Patent (oder Patent Anmeldung) geschützt.
Weitere Informationen zu Patenten finden Sie auf www.niko.eu/innovation.

- fester Sitz des Drahtes durch die hochwertige Steckklemme mit langer Nutzungsdauer, geprüft nach der Norm
- da sich die Leiterentriegelung der Mechanismen an der Vorderseite befindet, kann die Verdrahtung nicht auf die Entriegelung drücken, wenn Sie sie in die Unterputzdose einsetzen.



Schnellere und einfachere Installation:

- alle Anschlussklemmen befinden sich oben auf dem Sockel:

Niko-Qualität:

- lange Nutzungsdauer, da die Steckklemme bei einem Temperatur- und Leistungsabfall innerhalb der Normgrenzen bleibt
- der Metallsockel hält auch auf unebenen Wänden, bricht nicht und ist nicht anfällig für Spannungsrisse (kleine Risse)
- feste Metallkrallen mit großer Einrasttiefe (31 mm) bleiben bei der Montage fixiert und können fest verschraubt werden, damit die Steckdosen länger in der Wand verbleiben können und sich die Mechanik nicht verzieht

Technische Daten

Schalter für Orientierungsleuchte mit blauen LEDs, 270 Lux, Krallenbefestigung..

- LED-Farbe: blau
- Anzahl der Leds: 0
- Lichtstärke am Diffusor: 270 lux
- Halogenfrei: yes
- Schutzart: IP41 für die Zusammenstellung eines Mechanismus, einer Zentralplatte und einer Blende

- Stoßfestigkeit: die Kombination aus einem Mechanismus, einer Abdeckung und einem Rahmen hat eine Stoßfestigkeit von IK06
- Lichtausbeute: 0.62 lumen
- Einbaurahmen:
 - Metalldicke 1 mm
 - nach dem Schneiden an allen Seiten glänzend verzinkt, auch an den Schnittseiten
 - mit 4 Schraubnuten mit Schraubloch von 7 mm
 - mit 4 Schraublöchern ausgestattet (mit Schraubsymbol markiert) mit einem Durchmesser von 3 mm zur Montage auf Paneelen
- Art der Befestigung:
 - einfache Befestigung in Unterputzdose mit Griffflächen
 - mit Krallen, die mithilfe von Schrauben mit Universal-Schraubkopf (Pz1 oder Schlitz 1 x 5 mm) aufgedreht werden, zur Befestigung in Unterputzdose mit Griffflächen
 - Grifftiefe Krallen: 31 mm
 - Krallen können wieder in ihre Ausgangsposition gedrückt werden
 - Krallen können mit einem Schraubendreher herausgedrückt werden
- Mittenabstand:
 - schnelle und reibungslose Montage eines oder mehrerer Mechanismen durch Markierung (Kreidelinie, Laser ...) von der Mitte des Einbaufensters
 - vertikale Verbindung Mittenabstand 60 mm durch Einschieben mehrerer Sockel ineinander, sie verriegeln sich automatisch
 - vertikale Verbindung Mittenabstand 71 mm mittels zweier vorgeformter Lippen unten, durch das Herunterfallen dieser Lippen über einen Abstand von 1 mm stützen sich die Sockel aufeinander und der Mittenabstand bleibt gewährleistet
 - schnelle und reibungslose horizontale Verbindung mehrerer Sockel durch aufgefaltete Schwalbenschwänze an der linken und rechten Seite
 - zusätzliche Robustheit durch aufgefaltete Ränder an der Außenseite des Sockels sowie die Fortsetzung nach Innen
- Endhalter: der Einbaurahmen ist oben und unten mit einem dunkelgrauen Endhalter aus Kunststoff ausgestattet. Dieser Halter ist aus Polykarbonat + ASA gefertigt und über ein Schmelzverfahren mit dem Einbaurahmen verbunden. Die Ecken der beiden Endhalter sind mit rechteckigen Öffnungen (7,9 x 1,5 mm) versehen, in welchen sich jeweils ein multi-positionierbarer Schnapphaken befindet. Die 4 rechteckigen Öffnungen sorgen dafür, dass bei unsorgfältiger Putzarbeit die Blende dank der Schnapphaken eng anliegend an der Wand befestigt werden kann. Dies funktioniert in zwei Richtungen: Wenn die Unterputzdose aus dem Putz herausragt, überbrücken die multi-positionierbaren Schnapphaken einen Spielraum von 1 bis 1,2 mm; wenn die Unterputzdose zu tief im Putz eingesunken ist, können sie Schnapphaken einen Spielraum von bis zu 1,8 mm überbrücken. Die Endhalter sind zudem mit 4 runden Öffnungen versehen, die dafür sorgen, dass die Blende korrekt positioniert werden kann im Verhältnis zur Abdeckung.
- Klemmen Kabelanschluss : Steckklemmen
- Klemmen Drahtkapazität: 2 x 2.5 mm²
- Geeigneter Drahttyp: starre (massive oder verseilte)
- Markierungen auf dem Einbaurahmen: unauslöschliche Angabe Rückseite: Klemmenbezeichnung
- Minimale Umgebungstemperatur: 5 °C

- Maximale Umgebungstemperatur: 40 °C
- Abmessungen (HxBxT): 71 mm x 73 mm
- Kennzeichnung: CE