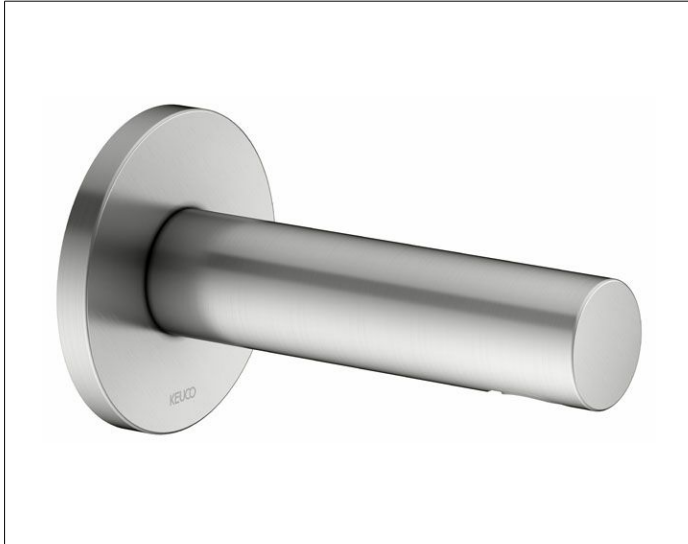


IXMO

59545210001 Wanneneinlauf DN 15

PRODUKT



ZEICHNUNG



PRODUKTBESCHREIBUNG

mit runder Rosette,
mit Luftsprudler M 24x1
geräuschgeprüft

OBERFLÄCHE

Edelstahl-finish

ABMESSUNG

Ausladung 130 mm

AUSSCHREIBUNGSTEXT

KEUCO IXMO Wanneneinlauf DN 15, 59545210001
Wanneneinlauf DN 15 in Oberfläche Edelstahl-Finish,
in zeitloser Formensprache,
passend für alle Unterputz-Armaturen,
runde Rosette mit 90 mm Durchmesser, Stärke 10mm,
Gesamtausladung 152 mm, Wasseraustritt bei 130 mm,
Wasseranschluss G 1/2 Zoll, Durchmesser 35 mm,
empfohlene Funktionseinheit: 59547000170
in Kombination mit Montageschiene 5957000001-3