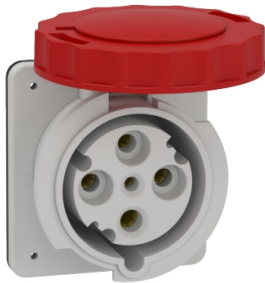


# Productinformatieblad

Specificaties



## PratiKa - Industriële inbouwcontactdoos - 3P+A - 63A - 380-415V AC - 6h - IP67

81682

EAN Code: 3303430816829

**Prijs: 86,60 EUR**

### Hoofd

|                            |               |
|----------------------------|---------------|
| range                      | Mureva        |
| product of component type  | Contactdoos   |
| device short name          | Mureva-ingang |
| plug, categorie stekkerbus | LV            |
| poles description          | 3P + E        |
| netwerk type               | AC            |
| standaard stopcontact      | Industrieel   |

### Complementair

|                                       |   |
|---------------------------------------|---|
| mounting mode                         | Montage op paneel   |
| plug, stekkerdoos, contr st vorm      | Recht   |
| In nominale stroom                    | 63 A  |
| nominale voedingsspanning             | 380...415 V   |
| netwerk frequentie                    | 50/60 Hz  |
| aardingskabelschoen<br>rechtsdraaiend | 6 u   |
| materiaal stopcontact                 | Behuizing: zelfdovend technisch polymeer  |
| legering contacten                    | Pennen: roestvrij staal<br>Moffen: vernikkeld messing<br>Veren: roestvrij staal |
| connections - terminals               | Captieve schroeven, volledig los  |
| cable cross section                   | 6...25 mm <sup>2</sup>  |
| gewicht product                       | 0,474 kg  |
| afmeting basis                        | 100x107 mm  |
| hoogte                                | 107 mm  |
| breedte                               | 108 mm  |
| diepte                                | 113 mm  |
| kleur                                 | Grijs (RAL 7035)  |
| spanningskleur                        | Rood  |

### Omgeving

|           |                          |
|-----------|--------------------------|
| standards | NL 60309-2<br>NL 60309-1 |
|-----------|--------------------------|

De weergegeven prijs is de adviesprijs in euro excl. BTW. Deze kan onderhevig zijn aan korting. Neem contact op met uw lokale distributeur of detailhandel voor de daadwerkelijke prijs

|   |   |
|---|---|
| <b>IP beschermingsgraad</b>                   | IP67 In overeenstemming met IEC 60529           |
| <b>IK-beschermingsgraad</b>                   | IK08 In overeenstemming met EN 62262            |
| <b>vuurbestendigheid</b>                      | 850 °C In overeenstemming met IEC 60695-2-11    |
| <b>relative humidity</b>                      | 50 % om 40 °C<br>70 % om 30 °C<br>90 % om 20 °C |
| <b>omgevingsluchttemperatuur voor werking</b> | 35 °C ( 86400 s )                               |

## Verpakkingseenheid

|  |           |
|--|-----------|
| <b>Eenheidstype van verpakking 1</b>   | PCE       |
| <b>Aantal eenheden in verpakking 1</b> | 1         |
| <b>verpakking 1 hoogte</b>             | 10,000 cm |
| <b>verpakking 1 breedte</b>            | 10,000 cm |
| <b>verpakking 1 lengte</b>             | 11,300 cm |
| <b>verpakking_1_gewicht</b>            | 485,000 g |
| <b>Eenheidstype van verpakking 2</b>   | S03       |
| <b>Aantal eenheden in verpakking 2</b> | 18        |
| <b>verpakking 2 hoogte</b>             | 30,000 cm |
| <b>verpakking 2 breedte</b>            | 30,000 cm |
| <b>verpakking 2 lengte</b>             | 40,000 cm |
| <b>verpakking 2 gewicht</b>            | 9,217 kg  |

## contractuele waarborg

|                              |    |
|------------------------------|----|
| <b>Garantie (in maanden)</b> | 18 |
|------------------------------|----|

Schneider Electric wil tegen 2050 de Net Zero-status hebben bereikt via partnerschappen in de toeleveringsketen, materialen met een lagere impact en circulariteit via onze doorlopende campagne "Use Better, Use Longer, Use Again" om de levensduur van producten en de recycleerbaarheid te verlengen.

[Uitleg van Environmental Data >](#)

[Hoe evalueren we de duurzaamheid van producten? >](#)

### Milieuoetafdruk

|   |   |
|---|---|
| Totale levenscyclus ecologische voetafdruk              | 34 kg CO2 eq.                                 |
| Koolstofvoetafdruk van de fabricagefase [A1–A3]         | 3 kg CO2 eq.                                  |
| Koolstofvoetafdruk van de distributiefase [A4]          | 0.1 kg CO2 eq.                                |
| Koolstofvoetafdruk van de installatiefase [A5]          | 0 kg CO2 eq.                                  |
| Koolstofvoetafdruk van de gebruiksfase [B2, B3, B4, B6] | 29 kg CO2 eq.                                 |
| Koolstofvoetafdruk van de einde-levensfase [C1–C4]      | 2 kg CO2 eq.                                  |
| Milieu Profiel  | <a href="#">Milieuprofiel van het product</a> |

## Use Better

### Materialen en verpakking

|                                |  |
|--------------------------------|--|
| Pakket met gerecycleerd karton | Ja   |
| Verpakkingen zonder kunststof  | Nee  |
| SCIP-nummer                    | 89350e0d-a4ac-4516-bf86-fdaed8a227fc   |
| RoHS-richtlijn van de EU       | <a href="#">Conform door vrijstelling</a>  |
| REACH-verordening              | <a href="#">Referentie bevat zorgwekkende stoffen (SVHC) boven drempelwaarde</a> |

## Use Longer

### Levensduurverlenging

|           |     |
|-----------|-----|
| Reparatie | Nee |
|-----------|-----|

## Use Again

### Herverpakken en herfabriceren

|  |                                   |
|--|-----------------------------------|
| Percentage mogelijke recycleerbaarheid | 33                                |
| Circulair Profiel                      | Geen specifieke recycling vereist |
| Terugname                              | No                                |