

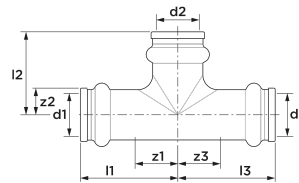
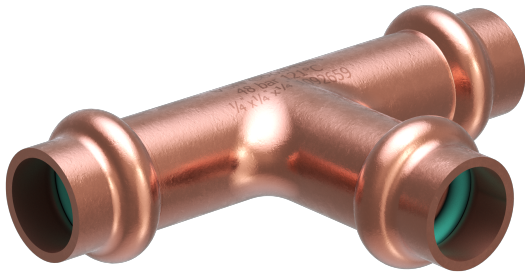
## VSH CoolPress T-Stück i/i/i 1/2"

Bei VSH CoolPress COP5130 handelt es sich um ein T-Stück aus Kupfer mit drei Pressanschlüssen. Durch die Verwendung von VSH CoolPress in Ihrer Rohrleitungsinstallation können Sie schnell, einfach und sauber installieren. VSH CoolPress bietet ein komplettes Rohrleitungssystem, das für Kühl-, Kälte- und Klimaanlage geeignet ist.

- Anschlagkante für Rohrende
- Türkis HNBR O-Ring
- jedes Fitting wird mit der Marke, Abmessung und max. Arbeitsdruck lasergekennzeichnet
- Sichere Anwendung, da weder Löten noch Spülen mit Stickstoff erforderlich ist

### Produktanwendung:

Kühlung



Nummer 123461651

Type COP5130

## Produkteigenschaften

Werkstoff des Anschlusses 1	Kupfer	Rohraußendurchmesser Anschluss 1	12,7 Millimeter
Werkstoffgüte Anschluss 1	Cu-DHP (CW024A)	Rohraußendurchmesser Anschluss 2	12,7 Millimeter
Oberflächenschutz Anschluss 1	unbehandelt	Rohraußendurchmesser Anschluss 3	12,7 Millimeter
Oberflächenbehandlung Anschluss 1	unbehandelt	Länge Anschluss 1	34 Millimeter
Werkstoff des Anschlusses 2	Kupfer	Arbeitslänge Anschluss 1	16,5 Millimeter
Oberflächenschutz Anschluss 2	unbehandelt	Länge Anschluss 2	29 Millimeter
Oberflächenbehandlung Anschluss 2	unbehandelt	Min. Mediumtemperatur (Dauerbetrieb)	-40 Grad Celsius
Werkstoff des Anschlusses 3	Kupfer	Arbeitslänge Anschluss 2	11,5 Millimeter
Werkstoffgüte Anschluss 3	Cu-DHP (CW024A)	Max. Mediumtemperatur (Dauerbetrieb)	121 Grad Celsius
Ausführung	T-Stück	Länge Anschluss 3	34 Millimeter
Reduzierend	✗	Arbeitslänge Anschluss 3	16,5 Millimeter
Mehrteilig	✗	Mediumtemperatur (Dauerbetrieb)	-40 121 Grad Celsius
Systemgebunden	✓		
Anschluss 1	Pressmuffe		
Konturcode Verbindung 1	sonstige		
Anschluss 2	Pressmuffe		
Konturcode Verbindung 2	sonstige		
Konturcode	sonstige		
Anschluss 3	Pressmuffe		
Konturcode Verbindung 3	sonstige		
Druckstufe Flansch	sonstige		
Material Dichtung	Hydrierter Acrylnitrilbutadien-Kautschuk (HNBR)		
Hauptfarbe Fitting	Kupfer		

Gaszulassung QA	✘
Mit Dichtungsmaterial	✘
KIWA-Prüfsiegel	✘
Mit Entleerungsventil	✘
Mit Entlüfter	✘
Mit Stoßnocken	✓
VdS-geprüft	✘
Verschlossen	✘
Mit Verbindungsanzeige	✘
FM-Prüfung	✘
LPCB-Prüfung	✘
ULC-Qualitätskennzeichen	✓
UL-Prüfung	✓
VdS-geprüft	✘
DVGW-Siegel für Gas	✘
DVGW-Siegel für Wasser	✘
KIWA-Prüfsiegel	✘
Gastec QA Prüfung	✘
KOMO-Prüfsiegel	✘
Gastec QA - AR 214 (H2)	✘