

# Productinformatieblad

Specificaties



## Harmony K - Schakelblok stappenschakelaar - 2P - 45° - 12A - Ø22mm

K1H014N

EAN Code: 3389110444087

**Prijs: 52,00 EUR**

### Hoofd

range of product	Harmony K
product or component type	Lichaam nokkenschakelaar
naam component	K1
lth conventionele thermische stroom in vrije lucht	12 A
samenstelling subgeheel	Contactblokken + bevestigingsplaat
nokschakelfunctie	Stapschakelaar
uit-positie	Zonder Uit-positie
poles description	2P
schakelposities	Rechts: 0° - 45° - 90° - 135°
montagezone	Voorkant
bevestigingsmethode	Ø 22 mm gat
kraag materiaal	Kunststof

### Complementair

aantal stappen	4
schakelhoek	45 °
Ui nom isolatiespanning	690 V (vervuilingsgraad 3) conform aan IEC 60947-1
lthe conventionele omsloten thermische stroom	10 A
nominaal bedrijfsvermogen in W	10500 W AC-21, 500 - 660 V 3 fases conform aan IEC 947-3 1100 W AC-3, 230 V 3 fases conform aan IEC 947-3 1500 W AC-23A, 230 V 3 fases conform aan IEC 947-3 1500 W AC-3, 400 V 1 fase conform aan IEC 947-3 1500 W AC-3, 400 V 3 fases conform aan IEC 947-3 1500 W AC-3, 500 V 3 fases conform aan IEC 947-3 1500 W AC-3, 690 V 3 fases conform aan IEC 947-3 2200 W AC-23A, 400 V 3 fases conform aan IEC 947-3 2200 W AC-23A, 500 V 3 fases conform aan IEC 947-3 2200 W AC-23A, 690 V 3 fases conform aan IEC 947-3 4800 W AC-21, 230 V 3 fases conform aan IEC 947-3 600 W AC-3, 230 V 1 fase conform aan IEC 947-3 8300 W AC-21, 400 V 3 fases conform aan IEC 947-3

De weergegeven prijs is de adviesprijs in euro excl. BTW. Deze kan onderhevig zijn aan korting. Neem contact op met uw lokale distributeur of detailhandel voor de daadwerkelijke prijs

<b>le nominale operationele gelijkstroom</b>	1,8 A bij 690 V AC-3 3 fases conform aan IEC 947-3 2,8 A bij 500 V AC-3 3 fases conform aan IEC 947-3 2,8 A bij 690 V AC-23A 3 fases conform aan IEC 947-3 3,3 A bij 400 V AC-3 3 fases conform aan IEC 947-3 3,8 A bij 500 V AC-23A 3 fases conform aan IEC 947-3 4,6 A bij 230 V AC-3 3 fases conform aan IEC 947-3 4,8 A bij 400 V AC-23A 3 fases conform aan IEC 947-3 5,6 A bij 230 V AC-23A 3 fases conform aan IEC 947-3 1 A bij 500 V AC-15 conform aan IEC 947-5-1 2 A bij 400 V AC-15 conform aan IEC 947-5-1 3 A bij 230 V AC-15 conform aan IEC 947-5-1
<b>elektrische duurzaamheid</b>	1000000 cycles AC-15 1000000 cycles AC-21 500000 cycles AC-23 500000 cycles AC-3
<b>maximale operationele snelheid</b>	2,5 cyc/mn AC-21 2,5 cyc/mn AC-23 2,5 cyc/mn AC-3 8,333 cyc/mn AC-15
<b>kortsluitstroom</b>	10000 A
<b>kortsluitbeveiliging</b>	16 A patroon zekering, type gG
<b>Uimp toegekende schokgolfspanning</b>	4 kV in isolerende functie 6 kV conform aan IEC 947-1
<b>werking contacten</b>	Slow-break
<b>positieve opening</b>	Met
<b>elektrische aansluiting</b>	Vaste schroefklemaansluitingen flexibel, klemvermogen: 2 x 1,5 mm <sup>2</sup> Vaste schroefklemaansluitingen vast, klemvermogen: 1 x 2,5 mm <sup>2</sup>
<b>mechanical durability</b>	1000000 cycles
<b>net weight</b>	0,165 kg

## Omgeving

<b>normen</b>	IEC 60947-3 voor vermogenskring IEC 60947-5-1 voor stuurkring CENELEC EN 50013
<b>productcertificaten</b>	CSA 240 V 1 hp 1 fase CSA 240 V 3 hp 3 fases 2 -po(o))(en) UL 240 V 1 hp 3 fases UL 240 V 0,33 hp 1 fase 2 -po(o))(en)
<b>beschermende behandeling</b>	TC
<b>ambient air temperature for operation</b>	-25...55 °C
<b>ambient air temperature for storage</b>	-40...70 °C
<b>schokbestendigheid</b>	30 gn conform aan IEC 68-2-27
<b>trillingsweerstand</b>	5 gn (f = 10...150 Hz) conform aan IEC 68-2-6

## Verpakkingseenheid

<b>Unit Type of Package 1</b>	PCE
<b>Number of Units in Package 1</b>	1
<b>Package 1 Height</b>	6,5 cm
<b>Package 1 Width</b>	6,5 cm
<b>Package 1 Length</b>	11,0 cm
<b>Package 1 Weight</b>	169,0 g
<b>Unit Type of Package 2</b>	S01

<b>Number of Units in Package 2</b>	10
<b>Package 2 Height</b>	15,0 cm
<b>Package 2 Width</b>	15,0 cm
<b>Package 2 Length</b>	40,0 cm
<b>Package 2 Weight</b>	1,87 kg

## **contractuele waarborg**

<b>Garantie</b>	18 months
-----------------	-----------

## Environmental Data

Schneider Electric wil tegen 2050 de Net Zero-status hebben bereikt via partnerschappen in de toeleveringsketen, materialen met een lagere impact en circulariteit via onze doorlopende campagne "Use Better, Use Longer, Use Again" om de levensduur van producten en de recycleerbaarheid te verlengen.

[Uitleg van Environmental Data](#) >

[Hoe evalueren we de duurzaamheid van producten?](#) >

### Milieuoetafdruk

Totale levenscyclus ecologische voetafdruk	1
--	---

## Use Better

### Materialen en verpakking

Pakket met gerecycleerd karton	Nee
--------------------------------	-----

Verpakkingen zonder kunststof	Nee
-------------------------------	-----

<a href="#">EU-richtlijn RoHS</a>	Voldoet pro-actief (Product valt niet onder de EU RoHS juridische scope)
-----------------------------------	--

REACH-regelgeving	<a href="#">REACH-verklaring</a>
-------------------	----------------------------------

## Use Again

### Herverpakken en herfabriceren

Terugname	No
-----------	----

WEEE Label	 Het product moet op markten van de Europese Unie worden afgevoerd volgens specifieke afvalinzamelingsregels en mag nooit in een gewone vuilnisbak terechtkomen.
------------	---

Dimensions Drawings

Body with Plastic Base

---

Front Mounting by Ø 22 mm/0.87 in. Hole



a2 79 mm/3.11 in.

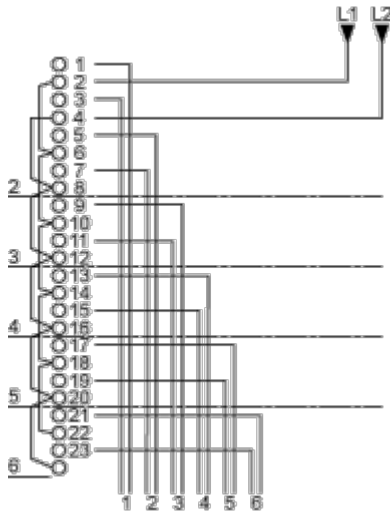
Technical Description

Link Positions (Factory Mounted)

---

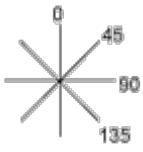
Diagram for 2 to 6-step Stepping Switches

Select the number of steps according to the product characteristics.



Angular Position of Switch

---

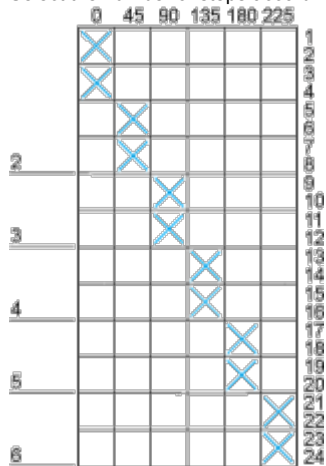


Switching Program

---

Diagram for 2 to 6-step Stepping Switches

Select the number of steps according to the product characteristics.



**Convention Used for Switching Program Representation**

---



Contact closed



Contact closed in 2 positions and maintained between the 2 positions



Sealed assembly for auto-maintain control



Overlapping contacts



Spring return position: for a switching angle of 90°, spring return is over 30° after the last position (for a maximum of 3 simultaneous contacts).

Example:

