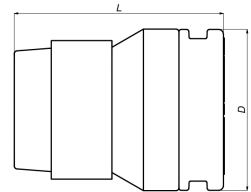


## VISION SET 26: Set vision Ø 26 (bâgne + 2 joints )



### Informations commerciales

Jeu de révision avec 2 joints toriques et manchon

#### Dimensions de base de l'unité

Hauteur	39 mm
Longueur	38 mm
Largeur	39 mm
Poids net	0,031 kg

#### Certificats

QB (CSTBat), DVGW Wasser, ETA, KIWA, ÖVGW Wasser, SINTEF, SITAC, WRAS, KOMO, STF, GOST-R, TSU, EMI

#### Applications

Eau potable, Chauffage, refroidissement, Sanitaire

#### Solutions

Installations de bâtiments, Industrie, Infra

## Caractéristiques techniques

Matériau	Plastique	Rayon du coude	0 millimètre
Matériau raccordement 1	PVDF	Diamètre extérieur du tube raccordement 1	26 millimètre
Qualité du matériau	PVDF	Longueur	38 millimètre
Qualité du matériau raccordement 1	PVDF (expired)	Diamètre de clé universelle	0 millimètre
Protection de surface raccordement 1	Non traité	Température moyenne (fonctionnement continu)	-10 70 degrés Celsius
Traitement de surface raccordement 1	Non traité	Pression de service maximale à 20 °C	10 bar
Matériau raccordement 2	PVDF	Standard Dimension Ratio (SDR)	0
Qualité du matériau raccordement 2	PVDF (expired)		
Protection de surface raccordement 2	Non traité		
Traitement de surface raccordement 2	Non traité		
Réduit	✘		
Excentrique	✘		
Lié au système	✓		
Raccordement 1	Insert		
Raccord de couleur principale	Blanc		
Matériau d'étanchéité	EPDM		
Avec butée	✘		
Auto-étanche	✘		
Avec isolation thermique	✘		
Classe de rigidité annulaire	Autre		
Avec matériau d'étanchéité	✓		
Fermé	✘		
With connection indicator	✘		
Avec robinet de distribution	✘		
Avec purgeur d'air	✘		
Essais FM	✘		
Essais LPCB	✘		
Label de qualité ULC	✘		
Contrôle UL	✘		
Certificat DIN-CERTCO	✘		
Certifié VdS	✘		
Avec homologation TÜV	✘		
Label de qualité DVGW pour le gaz	✘		
Label de qualité DVGW pour l'eau	✓		
Label de contrôle KIWA	✓		
Équipements au gaz QA	✘		
Label de contrôle KOMO	✓		
Homologation selon BBR/EKS	✘		