

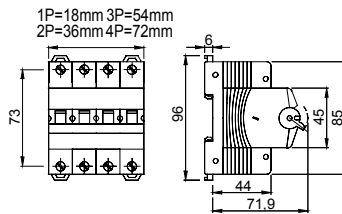


Omschrijving Schakelschakelaar
 Code 90 AM-serie
 Aant. polen 3P
 Nominale stroom 40 A
 AC nominale bedrijfsspanning (Ue) 415 V

ELEKTRISCHE KENMERKEN

ELEKTRISCHE KENMERKEN		MECHANISCHE KENMERKEN	
Standaard	EN 60947-3	Mechanisch levensduur	20.000 manoeuvres
Nominale isolatie spanning (Ui)	500 V	Schroevendraaier aanbevolen	PZ2
Nominale impuls schokbestendigheidsspanning (Uimp)	4 kV	Nominale aandraaikoppel	2 Nm
Nominale frequentie (Hz)	50/60 Hz	Max. stijve kabeldoorsnede	≤ 1x35 mm ² - ≤ 2x16 mm ² - ≤ 1x16 + 2x10 mm ²
Gebruik categorie	AC-23B	Max. sectie flex. kabels	≤ 1x35 mm ² - ≤ 2x16 mm ² - ≤ 1x16 + 2x10 mm ²
Nominale kortsluiting weerstandstroom voor 1 s (Icw)	480 A	IP waarde	IP20
Vermogensverlies per pool	1,5 W	Bedrijfs temperatuur	-5 +40 °C
Elektrische duurzaamheid	5.000 manoeuvres	Tropicalisatie	55°C - UR 95%
-	-	Upline/downline voeding	Yes
-	-	Biconnectie (kabel + vorkkammen)	Ja (alleen stroomafwaarts)
-	-	Vergrendelbaar	Aant.

DIMENSIONAL



STANDARDS/APPROVALS

