

36 210 882 Produktversion ab 01.04.2022

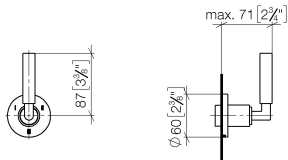


- Drehumstellung
- Rosette 60 mm

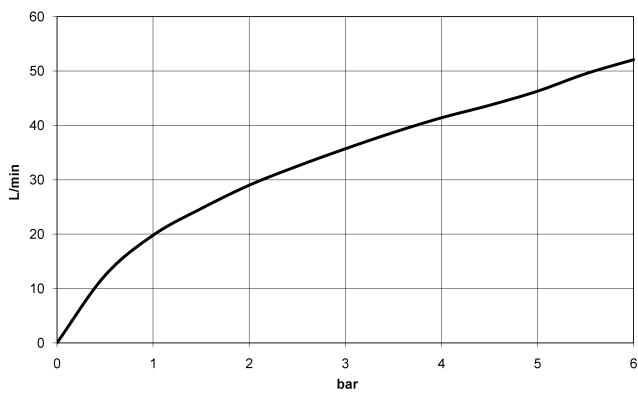
	Bronze gebürstet	36 210 882-42
	Chrom	36 210 882-00
	Platin gebürstet	36 210 882-06
	Platin	36 210 882-08
	Weiß matt	36 210 882-10
	Dark Chrome	36 210 882-19
	Light Gold gebürstet	36 210 882-27
	Messing gebürstet (23kt Gold)	36 210 882-28
	Schwarz matt	36 210 882-33
	Champagne gebürstet (22kt Gold)	36 210 882-46
	Champagne (22kt Gold)	36 210 882-47
	Chrom gebürstet	36 210 882-93
	Dark Platin gebürstet	36 210 882-99

36 210 882 Produktversion ab 01.04.2022

mm [inches]



Durchflussdiagramm



Codes & Standards

DIN 4109

ISO 3822

Scottish Water
Byelaws

UK Water Supply
Regulations

Ü-Zeichen



TARA UP-Dreiwege-Umstellung - Bronze gebürstet

TARA

36 210 882 Produktversion ab 01.04.2022

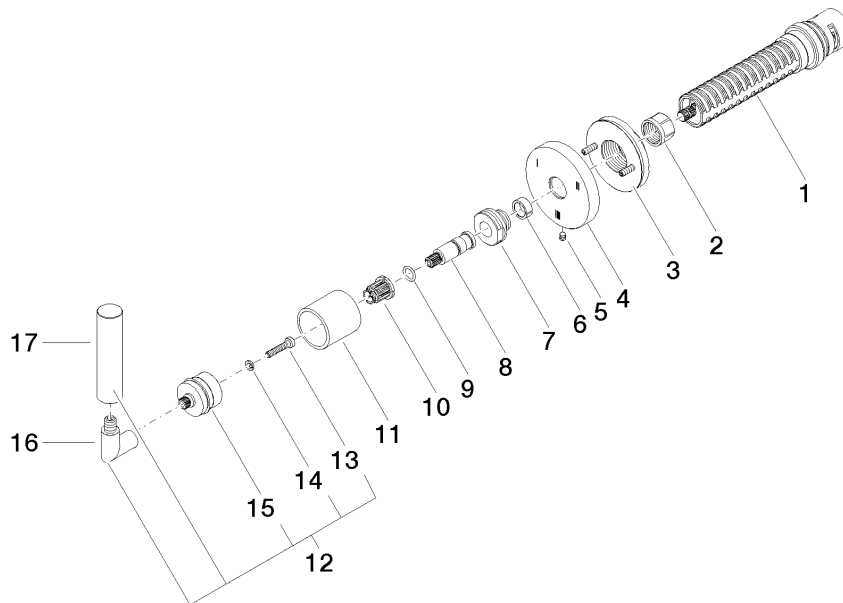
Zertifikate

LGA_38

WRAS_2307

36 210 882 Produktversion ab 01.04.2022

Ersatzteile für die
anderen
Oberflächenvarianten
finden Sie hier:
Chrom



Ersatzteilstückliste

Nr.	Artikelnummer	Benennung	Verbaumenge	Lieferzeit
5	09 31 11 294 90	Zubehör -	1,00	2
8	09 29 06 022 90	Anschluss Ø 11 x 38,5 mm -	1,00	2
16	04 18 20 022 00-42	Griff Winkelstück 26 x 23 x 12 mm - Bronze gebürstet	1,00	30
14	90 30 11 029 00 90	Anschluss Federring Ø 4 -	1,00	2
17	09 20 88 052-42	Griff Ø 17 x 70 mm - Bronze gebürstet	1,00	60
1	90 90 03 303 10 90	Umstellung -	1,00	2
9	90 14 10 060 00 90	O-Ring 8,0 x 1,5 mm -	1,00	2
10	90 12 12 002 00 90	Rastbuchse , weiß Ø 15 x 12 mm -	1,00	2
12	04 20 88 052 10-42	Zubehör - Bronze gebürstet	1,00	60
11	09 21 02 144-42	Haube Ø 30 x 30 mm - Bronze gebürstet	1,00	60
4	09 27 89 117-42	Rosette - Bronze gebürstet	1,00	60
13	90 30 30 075 00 90	Befestigung Zylinderschraube mit Innensechskant niedriger Kopf M4 x 20 mm -	1,00	2
15	90 12 12 219 00-42	Aufnahme - Bronze gebürstet	1,00	30
2	90 23 30 023 00 90	Überwurfmutter -	1,00	2
3	90 21 02 181 00 90	Wandscheibe -	1,00	2
7	09 24 05 002 90	Nippel Ø 24 x 16 mm -	1,00	2
6	90 14 15 020 03 90	Stützring -	1,00	2