



Omschrijving Schakelschakelaar  
 Code 90 AM-serie  
 Aant. polen 4P  
 Nominale stroom 100 A  
 AC nominale bedrijfsspanning (Ue) 415 V

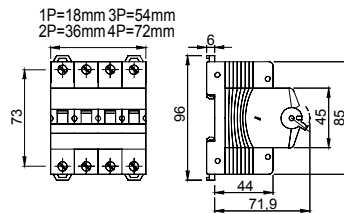
#### ELEKTRISCHE KENMERKEN

Standaard	EN 60947-3
Nominale isolatie spanning (Ui)	500 V
Nominale impuls schokbestendigheidsspanning (Uimp)	4 kV
Nominale frequentie (Hz)	50/60 Hz
Gebruik categorie	AC-22 A
Nominale kortsluiting weerstandstroom voor 1 s (Icw)	1.200 A
Vermogensverlies per pool	5 W
Elektrische duurzaamheid	3.000 manoeuvres

#### MECHANISCHE KENMERKEN

Mechanisch levensduur	20.000 manoeuvres
Schroevendraaier aanbevolen	Philips
Nominale aandraaikoppel	2,5 Nm
Max. stijve kabeldoorsnede	≤ 1x50 mm <sup>2</sup> - ≤ 2x25 mm <sup>2</sup> - ≤ 3x16 mm <sup>2</sup>
Max. sectie flex. kabels	≤ 1x70 mm <sup>2</sup> - ≤ 2x35 mm <sup>2</sup> - ≤ 1x16 + 2x25 mm <sup>2</sup>
IP waarde	IP20
Bedrijfs temperatuur	-5 +40 °C
Tropicalisatie	55°C - UR 95%
Upline/downline voeding	Yes
Biconnectie (kabel + vorkkammen)	Ja (alleen stroomafwaarts)
Vergrendelbaar	Aant.

### DIMENSIONAL



### STANDARDS/APPROVALS

