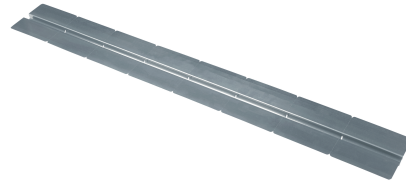


UFH-DRY-GP100/2: wärmeleitblech für trockenbau



Kommerzielle Informationen

Zertifikate

Anwendungen

Heizung, Kühlung, Fußbodenheizung


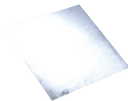

Lösungen

Fußbodenheizung, Gebäudeinstallation, Industrie, Tiefbau

Technische Eigenschaften

Werkstoff	Stahl	Länge	997 Millimeter
Farbe	grau	Höhe	0,4 Millimeter
Befestigung selbstklebend	✘	Stärke	120 Millimeter

Verwandte Produkte

Produktcode	GTIN	Beschreibung	Bild
SPLIT-S20	05414764277755	Henco Klemmring für schraubfittinge Ø20 (nicht gebrauchen für EK's)	
UFH-DRY-VD100	05414764277755	Henco Verteilerbleche für trockenbau	
UFH-ISODRY-25	05414764277755	Henco Systemplatte für trockenbau	
UFH-FOIL-ALU	05414764277755	Henco Polyethylen-schutzfolie,reflektion alu	