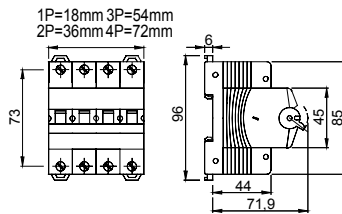




Omschrijving Schakelschakelaar  
 Code 90 AM-serie  
 Aant. polen 2P  
 Nominale stroom 100 A  
 AC nominale bedrijfsspanning (Ue) 415 V

ELEKTRISCHE KENMERKEN		MECHANISCHE KENMERKEN	
Standaard	EN 60947-3	Mechanisch levensduur	20.000 manoeuvres
Nominale isolatie spanning (Ui)	500 V	Schroevendraaier aanbevolen	Philips
Nominale impuls schokbestendigheidsspanning (Uimp)	4 kV	Nominale aandraaikoppel	2,5 Nm
Nominale frequentie (Hz)	50/60 Hz	Max. stijve kabeldoorsnede	≤ 1x50 mm <sup>2</sup> - ≤ 2x25 mm <sup>2</sup> - ≤ 3x16 mm <sup>2</sup>
Gebruik categorie	AC-22 A	Max. sectie flex. kabels	≤ 1x70 mm <sup>2</sup> - ≤ 2x35 mm <sup>2</sup> - ≤ 1x16 + 2x25 mm <sup>2</sup>
Nominale kortsluiting weerstandstroom voor 1 s (Icw)	1.200 A	IP waarde	IP20
Vermogensverlies per pool	5 W	Bedrijfs temperatuur	-5 +40 °C
Elektrische duurzaamheid	3.000 manoeuvres	Tropicalisatie	55°C - UR 95%
-	-	Upline/downline voeding	Yes
-	-	Biconnectie (kabel + vorkkammen)	Ja (alleen stroomafwaarts)
-	-	Vergrendelbaar	Aant.

### DIMENSIONAL



### STANDARDS/APPROVALS

