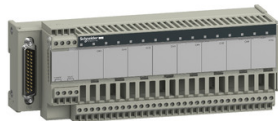


Productinformatieblad

Specificaties



Telefast ABE7 aansluitmodule - Distributie van 8 analoge ingangen - geïsoleerd - schroefklemmen

ABE7CPA31

EAN Code: 3389110836202

Prijs: 710,60 EUR

Hoofd

range of product	Modicon ABE7
product of component type	Aansluitbasis voor teller en analoge kanalen
aantal kanalen	8
aansluitingen - aansluitklemmen	Schroefklemmen, 1 x 0,09...1 x 1,5 mm ² (AWG 28...AWG 16) flexibel met kabeluiteinde Schroefklemmen, 1 x 0,14...1 x 2,5 mm ² (AWG 26...AWG 12) vast Schroefklemmen, 1 x 0,14...1 x 2,5 mm ² (AWG 26...AWG 14) flexibel zonder kabeluiteinde Schroefklemmen, 2 x 0,09...2 x 0,75 mm ² (AWG 28...AWG 20) flexibel met kabeluiteinde Schroefklemmen, 2 x 0,2...2 x 2,5 mm ² (AWG 24...AWG 14) vast

Complementair

functie module	Geïsoleerde analoge input, compatibel met Premium
spanning stuurkring	24 V DC
aansluiting op PLC	SUB-D 25
bevestigingsmethode	Met clips (35 mm symmetrische DIN-rail) Met schroeven (massieve plaat metbevestigingskit)
Ui toegekende isolatiespanning	2000 V aansluitklemmen/montagerails
installatiecategorie	II In overeenstemming met IEC 60664-1
aanspanmoment	0,6 N.m met vlak Ø 3,5 mm schroevendraaier
gewicht product	0,41 kg

Omgeving

standards	CSA C22.2 IEC 61131 UL 508
product certifications	DNV GL CSA UL
IP beschermingsgraad	IP20 In overeenstemming met IEC 60529
beschermende behandeling	TC
weerstand tegen gloeidraad	750 °C, uitschakeltijd <30 s In overeenstemming met IEC 60695-2-11
schokbestendigheid	15 gn voor 11 ms In overeenstemming met IEC 60068-2-27
trilling bestendigheid	2 gn (f= 10...150 Hz) In overeenstemming met IEC 60068-2-6
weerstand tegen elektrostatische ontlading	4 kV (contact) level 3 In overeenstemming met IEC 61000-4-2 8 kV (lucht) level 3 In overeenstemming met IEC 61000-4-2

De weergegeven prijs is de adviesprijs in euro excl. BTW. Deze kan onderhevig zijn aan korting. Neem contact op met uw lokale distributeur of detailhandel voor de daadwerkelijke prijs

weerstand tegen uitgestraalde velden	10 V/m (26000000...1000000000 Hz) In overeenstemming met IEC 61000-4-3 level 3
weerstand tegen snelle piekspanningen	2 kV level 3 In overeenstemming met IEC 61000-4-4
omgevingsluchttemperatuur voor werking	0...60 °C In overeenstemming met IEC 61131-2
omgevingsluchttemperatuur voor opslag	-40...80 °C In overeenstemming met IEC 61131-2
pollution degree	2 In overeenstemming met IEC 60664-1

Verpakkingseenheid

Eenheidstype van verpakking 1	PCE
Aantal eenheden in verpakking 1	1
verpakking 1 hoogte	8,000 cm
verpakking 1 breedte	8,200 cm
verpakking 1 lengte	22,600 cm
verpakking_1_gewicht	496,000 g
Eenheidstype van verpakking 2	S03
Aantal eenheden in verpakking 2	15
verpakking 2 hoogte	30,000 cm
verpakking 2 breedte	30,000 cm
verpakking 2 lengte	40,000 cm
verpakking 2 gewicht	7,817 kg

contractuele waarborg

Garantie (in maanden)	18
------------------------------	----

Schneider Electric wil tegen 2050 de Net Zero-status hebben bereikt via partnerschappen in de toeleveringsketen, materialen met een lagere impact en circulariteit via onze doorlopende campagne "Use Better, Use Longer, Use Again" om de levensduur van producten en de recycleerbaarheid te verlengen.

[Uitleg van Environmental Data >](#)

[Hoe evalueren we de duurzaamheid van producten? >](#)

Use Better

Materialen en verpakking

Pakket met gerecycleerd karton

Ja

Verpakkingen zonder kunststof

Ja

SCIP-nummer

E9234f0b-842f-4acb-a1b0-38469c0d0e22

RoHS-richtlijn van de EU

[Conform door vrijstelling](#)

REACH-verordening

[Referentie bevat zorgwekkende stoffen \(SVHC\) boven drempelwaarde](#)

Use Longer

Levensduurverlenging

Reparatie

Nee

Use Again

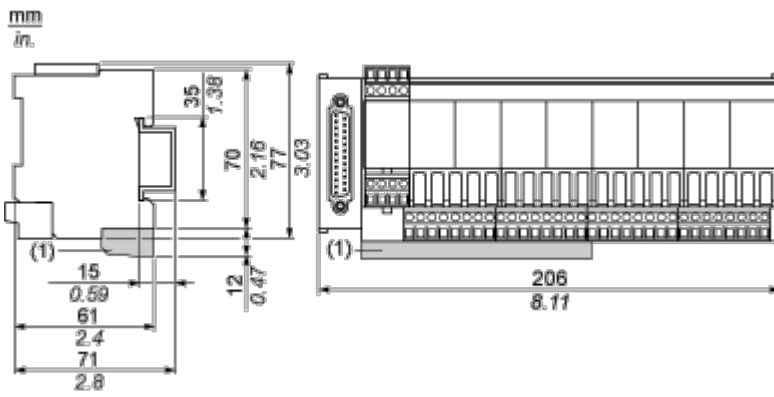
Herverpakken en herfabriceren

Terugname

Ja

Dimensions Drawings

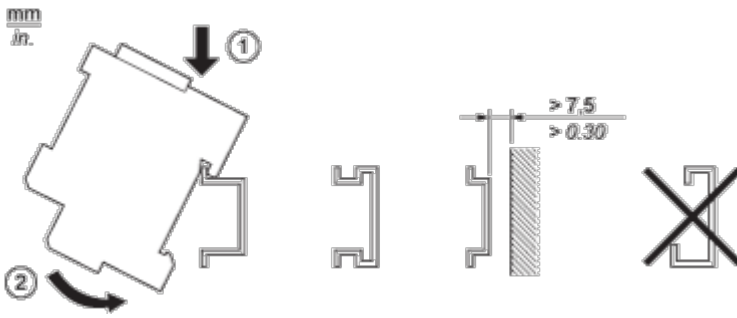
Dimensions



(1) ABE7BV20

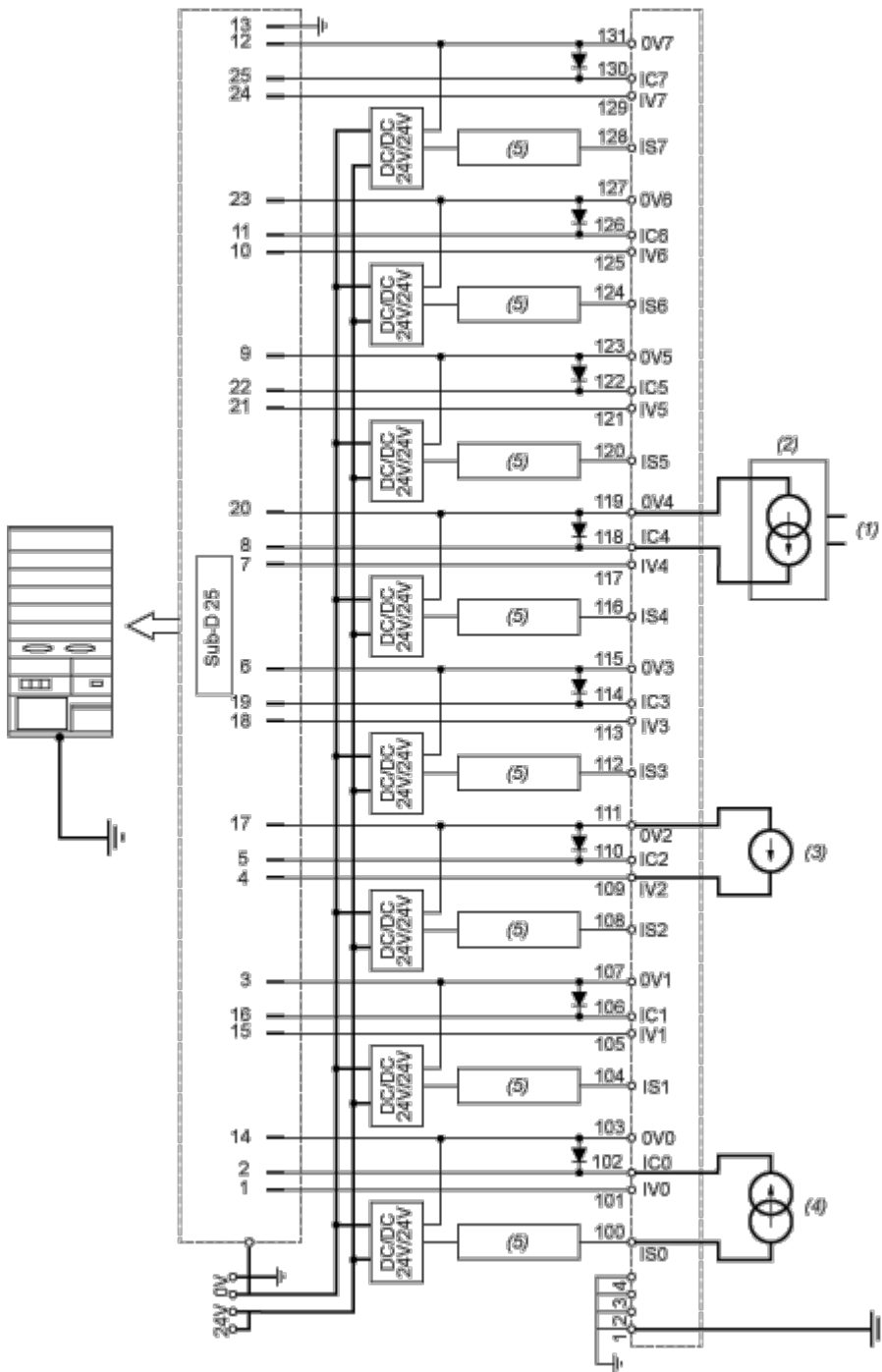
Mounting and Clearance

Mounting



Connections and Schema

Wiring Diagram



- (1) Power supply
- (2) 4-wire sensor
- (3) Voltage sensor
- (4) 2-wire sensor
- (5) Protection 25 mA

Image of product / Alternate images

Alternative





