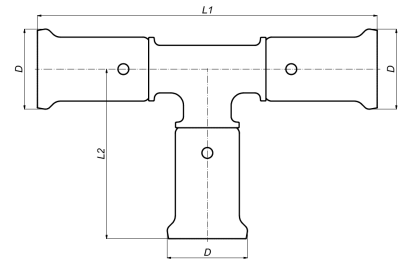


9PKG-161616: Pièce T Gaz 16x16x16



Informations commerciales

Techniquement parlant, les raccords à sertir en PVDF pour le gaz ne présentent qu'une seule différence importante par rapport aux raccords à sertir pour les installations sanitaires et le chauffage. Les raccords sont pourvus d'un joint torique spécial, fait en HNBR, qui résiste au gaz. Pour que cette différence soit visible, ils sont pourvus d'une bande jaune sur chaque manchon à sertir. Les raccords pour le gaz ne peuvent jamais être utilisés dans des applications sanitaires ou le chauffage, et inversement. Les raccords ne peuvent être utilisés qu'en combinaison avec le tube multicouche jaune pour le gaz de Henco.

Le système Henco pour le gaz n'est autorisé que dans les pays où le système a été contrôlé.

Le PVDF offre à l'utilisateur une combinaison unique de propriétés :

- Résistance exceptionnelle à la pression et au vieillissement thermique
- Excellentes résistance mécanique et dureté
- Très grande flexibilité : pliage jusqu'à 10°
- Excellente résistance chimique à la plupart des substances agressives et aux solvants
- L'effondrement est possible sans protection supplémentaire

Dimensions de base de l'unité

Hauteur	22 mm
Longueur	94 mm
Largeur	58 mm
Poids net	0,048 kg

Certificats

GASTEC, TSU, ROST

Applications

Gaz

Solutions

Installations de bâtiments, Industrie, Pétrole & Gas, Infra, Construction navale

Caractéristiques techniques

Matériau raccordement 1	PVDF	Angle	90 degré
Protection de surface raccordement 1	Non traité	Diamètre extérieur du tube raccordement 1	16 millimètre
Traitement de surface raccordement 1	Non traité	Épaisseur de paroi raccordement 1	0,7 millimètre
Matériau raccordement 2	PVDF	Diamètre extérieur du tube raccordement 2	16 millimètre
Protection de surface raccordement 2	Non traité	Épaisseur de paroi raccordement 2	0,7 millimètre
Traitement de surface raccordement 2	Non traité	Diamètre extérieur raccordement 3	16 millimètre
Matériau raccordement 3	PVDF	Épaisseur de paroi raccordement 3	0,7 millimètre
Traitement de surface raccordement 3	Non traité	Longueur raccordement 1	47 millimètre
Modèle	Pièce en T	Longueur de travail raccordement 1	20 millimètre
Type de flux	×	Longueur raccordement 2	47 millimètre
Réduit	×	Longueur de travail raccordement 2	20 millimètre
Lié au système	✓	Longueur raccordement 3	47 millimètre
Raccordement 1	Manchon comprimé	Longueur de travail raccordement 3	20 millimètre
Code contour connection 1	TH	Largeur de clé	0 millimètre
Raccordement 2	Manchon comprimé	Pression de service maximale à 20 °C	16 bar
Code contour connexion 2	TH	Diamètre de clé universelle	0 millimètre
Raccordement 3	Manchon comprimé	Température moyenne (fonctionnement continu)	-20 60 degrés Celsius
Connexion code contour 2	TH	Standard Dimension Ratio (SDR)	0
Norme bride	Autre		
Matériau d'étanchéité	HNBR		
Raccord de couleur principale	Noir		
Résistant à la traction	×		
Classe de rigidité annulaire	Autre		
Avec matériau d'étanchéité	✓		
Avec robinet de distribution	×		
Avec purgeur d'air	×		
Avec isolation thermique	×		
Avec butée	×		
Fermé	×		
Essais FM	×		
Essais LPCB	×		
Label de qualité ULC	×		
Contrôle UL	×		
Certificat DIN-CERTCO	×		
Certifié VdS	×		
Avec homologation TÜV	×		
Label de qualité DVGW pour le gaz	×		
Label de qualité DVGW pour l'eau	×		
Label de contrôle KIWA	×		
Équipements au gaz QA	✓		
Label de contrôle KOMO	×		
Homologation selon BBR/EKS	×		