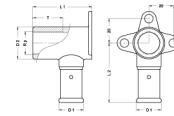


## 2PG-2005: Sanitair muurplaat binnendraad Gas 20x3/4"



### Commerciële informatie

Deze fittingen bieden grote voordelen ten aanzien van corrosie. De fittingen zijn voorzien van een speciale O-ring. Deze O-ring is gemaakt van het materiaal HNBR en is bestand tegen gas.

- Het huis van de fitting bestaat uit messing CW617N.
- De fitting is voorzien van een stootring om direct galvanisch contact tussen het aluminium van de buis en het messing van de fitting te voorkomen.
- Elektrolyse is hierdoor uitgesloten.
- De fitting is uitgerust met O-ringen uit EPDM en RVS pershulzen met 3 controlevensters.
- Om montagefouten te voorkomen zijn de RVS pershulzen voorzien van de maatvoering en het type persprofiel waarmee geperst kan worden.

#### Dimensies basiseenheid

Hoogte	46 mm
Lengte	79 mm
Breedte	52 mm
Netto gewicht	0,226 kg
Insteekdiepte 1 (es1)	25,0 Millimeter

#### Certificaten

DVGW Gas, GASTEC

#### Toepassingen

Gas

#### Oplossingen

Gebouwinstallaties, Industrie, Olie & gas, Infra, Scheepsbouw

## Technische kenmerken

Materiaal behuizing	Messing	Uitwendige buisdiameter aansluiting	20 Millimeter
Materiaal behuizing	Messing	Lengte aansluiting 1	30,5 Millimeter
Oppervlaktebescherming	Onbehandeld	Werkende lengte aansluiting 1	25 Millimeter
Vorm	Haaks	Lengte aansluiting 2	50 Millimeter
Draadmaat	3/4"	Werkende lengte aansluiting 2	50 Millimeter
Systeemgebonden	✓	Lengte vanaf muurplaat	50 Millimeter
Nom. diameter aansluiting 2	3/4" (20)	Lengte aansluiting 3	0 Millimeter
Aansluiting	Persmof	Werkende lengte aansluiting 3	0 Millimeter
Draadmaat kraanaansluiting	3/4"	Mediumtemperatuur (continu)	-20 60 Graden Celsius
Contourcode	TH	Max. werkdruk bij 20°C	16 bar
DVGW-keur voor gas	✓		
DVGW-keur voor water	✗		
KIWA-keur	✗		
Gastec QA	✓		
KOMO-keur	✗		
Type goedkeuring volgens BBR / EKS	✗		