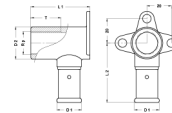


2P-2004: Sanitair muurplaat binnendraad 20x1/2"



Commerciële informatie

Deze fittingen bieden grote voordelen ten aanzien van corrosie.

- Het huis van de fitting bestaat uit messing CW617N.
- De fitting is voorzien van een stooting om direct galvanisch contact tussen het aluminium van de buis en het messing van de fitting te voorkomen.
- Elektrolyse is hierdoor uitgesloten.
- De fitting is uitgerust met O-ringen uit EPDM en RVS pershulzen met 3 controlevensters.
- Om montagefouten te voorkomen zijn de RVS pershulzen voorzien van de maatvoering en het type persprofiel waarmee geperst kan worden.

Dimensies basiseenheid

Hoogte	52 mm
Lengte	76 mm
Breedte	52 mm
Netto gewicht	0,174 kg
SCIP nummer	76b9967f-1291-42af-8993-58d27dd9e2d9
Insteekdiepte 1 (es1)	25,0 Millimeter

Certificaten

ATG, DVGW Wasser, ETA, KIWA, ÖVGW Wasser, WRAS, KOMO, STF, ÖN EN 21003-2/-3, GOST-R, ITC, TSU, QB (CSTBat), AFNOR, ACS, PZH, DNV-GL, EMI

Toepassingen

Drinkwater, Verwarming, Perslucht, Koeling, Sanitair

Oplossingen

Gebouwinstallaties, Industrie, Infra, Scheepsbouw

Technische kenmerken

Materiaal behuizing	Messing	Lengte aansluiting 1	30,5 Millimeter
Materiaal behuizing	Messing	Werkende lengte aansluiting 1	25 Millimeter
Oppervlaktebescherming	Onbehandeld	Lengte aansluiting 2	50 Millimeter
Vorm	Haaks	Werkende lengte aansluiting 2	50 Millimeter
Draadmaat	1/2"	Lengte vanaf muurplaat	50 Millimeter
Systeemgebonden	✓	Lengte aansluiting 3	0 Millimeter
Nom. diameter aansluiting 2	1/2" (15)	Werkende lengte aansluiting 3	0 Millimeter
Aansluiting	Persmof	Mediumtemperatuur (continu)	-10 70 Graden Celsius
Draadmaat kraanaansluiting	1/2"	Max. werkdruk bij 20°C	16 bar
Contourcode	TH		
DVGW-keur voor gas	✗		
DVGW-keur voor water	✓		
KIWA-keur	✓		
Gastec QA	✗		
KOMO-keur	✓		
Type goedkeuring volgens BBR / EKS	✗		