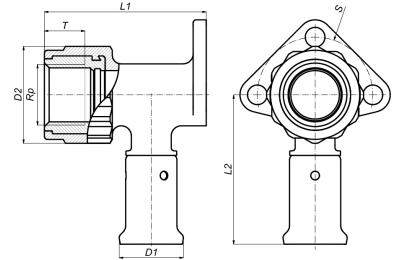


## 2PK-2004BP: Sanitär Wandscheibe IG 20x1/2"



### Kommerzielle Informationen

PVDF-Pressfittings in Kombination mit Mehrschichtverbundrohren: ein völlig korrosionsfreies System. Die Kunststoffpressfittings werden im Spritzgussverfahren aus PVDF (Polyvinylidenfluorid) hergestellt.

- Äußerst druck- und temperaturbeständig
- Hervorragende mechanische Festigkeit
- Enorme Flexibilität: ermöglicht Biegung bis zu 10°
- Perfekt für Wasser und Lebensmittel geeignet
- Extrem hohe chemische und Korrosionsbeständigkeit
- Verlegung in Beton ist möglich ohne zusätzliche Schutzmaßnahmen

#### Grundmaße der Einheit

Höhe	56 mm
Länge	78 mm
Breite	52 mm
Nettogewicht	0,090 kg

#### Zertifikate

ATG, QB (CSTBat), DVGW Wasser, ETA, KIWA, ÖVGW Wasser, SINTEF, WRAS, KOMO, STF, ÖN EN 21003-2/-3, GOST-R, ITC, TSU, AFNOR, PZH, ACS, DNV-GL, Aenor, Sans 21003, Kontrol Biro, RISE, EMI

#### Anwendungen

Trinkwasser, Heizung, Druckluft, Kühlung, Sanitär

#### Lösungen

Gebäudeinstallation, Industrie, Tiefbau, Schiffbau

## Technische Eigenschaften

Werkstoff des Gehäuses	Polyvinylidenfluorid (PVDF)	Rohraußendurchmesser Anschluss	20 Millimeter
Werkstoffgüte	sonstige	Länge Anschluss 1	52 Millimeter
Oberflächenschutz	unbehandelt	Arbeitslänge Anschluss 1	25 Millimeter
Form	rechtwinklig	Länge Anschluss 2	37 Millimeter
Systemgebunden	✓	Arbeitslänge Anschluss 2	23 Millimeter
Nenndurchmesser Anschluss 2	1/2 Zoll (15)	Länge ab Wandplatte	56 Millimeter
Anschluss	Pressmuffe	Länge Anschluss 3	0 Millimeter
Gewindemaß Armatur	1/2 Zoll	Arbeitslänge Anschluss 3	0 Millimeter
Konturcode	TH	Mediumtemperatur (Dauerbetrieb)	-10 70 Grad Celsius
DVGW-Siegel für Gas	✗	Max. Arbeitsdruck bei 20 °C	16 Bar
DVGW-Siegel für Wasser	✓	Zeta-Wert	1,587
Konform NF 545	✗		
KIWA-Prüfsiegel	✓		
Gastec QA Prüfung	✗		
KOMO-Prüfsiegel	✓		
Typenzulassung nach BBR/EKS	✗		