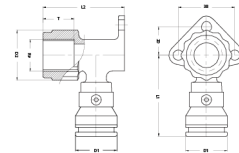


## 2SK-2004BP: Sanitair muurplaat binnendraad 20x1/2"



### Commerciële informatie

De opbouw van de steekfitting toont aan dat Henco Vision het resultaat is van een uitgekende productontwikkeling. Alle onderdelen zijn gemaakt met de grootste precisie en vervaardigd uit de beste materialen. De Henco Vision steekfittingen zijn vervaardigd uit een hoogwaardige kunststof met een unieke waaier aan eigenschappen:

- Uitermate druk- en temperatuurbestendig.
- Uitmuntende mechanische sterkte.
- Enorme flexibiliteit: tot 10° buiging mogelijk bij 95°C.
- Perfect geschikt voor drinkwater en levensmiddelen.

De Henco Vision steekfittingen kunnen zowel in sanitaire als CV-toepassingen toegepast worden.

Gebruiksgemak – snelle montage: De Henco steekfitting staat borg voor een uiterst snelle en betrouwbare verbinding. Enkel een knipschaar en een kalibreerdoorn zijn nodig om een perfecte verbinding te maken, persgereedschappen zijn overbodig. Niet meer dan drie stappen zijn nodig om een snelle en betrouwbare verbinding te maken in combinatie met de Henco meerlagenbuis PE-Xc/AL/PE-Xc.

#### Dimensies basiseenheid

Hoogte	60 mm
Lengte	83 mm
Breedte	53 mm
Netto gewicht	0,101 kg
SCIP nummer	6b5ef4aa-b2e5-4f8c-8ef1-685f34c18f66
Insteekdiepte 1 (es1)	26,0 Millimeter

#### Certificaten

ETA, SINTEF, STF, GOST-R, TSU, ATG, RISE, ACS, PZH, EMI, KIWA

#### Toepassingen

Drinkwater, Verwarming, Koeling, Sanitair

#### Oplossingen

Gebouwinstallaties, Industrie, Infra

## Technische kenmerken

Materiaal behuizing	Polyvinylidenefluoride (PVDF)	Mediumtemperatuur (continu)	-10 70 Graden Celsius
Oppervlaktebescherming	Onbehandeld	Max. werkdruk bij 20°C	10 bar
Vorm	Haaks		
Systeemgebonden	✓		
Nom. diameter aansluiting 2	1/2" (15)		
Aansluiting	Insteek (push-fitting)		
Draadmaat kraanaansluiting	1/2"		
DVGW-keur voor gas	✗		
DVGW-keur voor water	✓		
Voldoet aan NF 545	✗		
KIWA-keur	✓		
Gastec QA	✗		
KOMO-keur	✓		
Type goedkeuring volgens BBR / EKS	✗		