

33 505 661

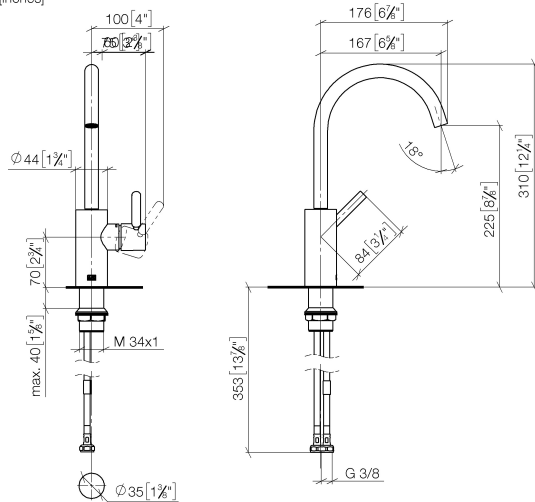


- Ausladung 167 mm
- schwenkbarer Auslauf 360°
- runder luftangereicherter Strahl
- Armaturenhöhe 310 mm
- Höhe bis Luftsprudler 225 mm
- Bohrungsdurchmesser 35 mm
- 2x Druckschlauch M 8 x 1 eingeschraubt, dichtheitsgeprüft
- 2 x Druckschlauch mit 3/8" Überwurfmutter
- Durchfluss max. 5,7 l/min
- bleifrei
- Dieses Produkt leistet einen Beitrag zur Erfüllung der Vorgaben von nachhaltigen Gebäudezertifizierungen, z.B. LEED®, BREEAM®, DGNB

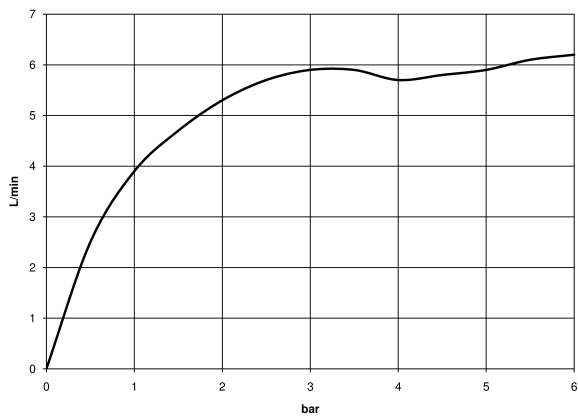
	Bronze gebürstet	33 505 661-42
	Chrom	33 505 661-00
	Platin gebürstet	33 505 661-06
	Dark Chrome	33 505 661-19
	Light Gold	33 505 661-26
	Light Gold gebürstet	33 505 661-27
	Schwarz matt	33 505 661-33
	Champagne gebürstet (22kt Gold)	33 505 661-46
	Champagne (22kt Gold)	33 505 661-47
	Chrom gebürstet	33 505 661-93
	Dark Platinum gebürstet	33 505 661-99

33 505 661

mm [inches]

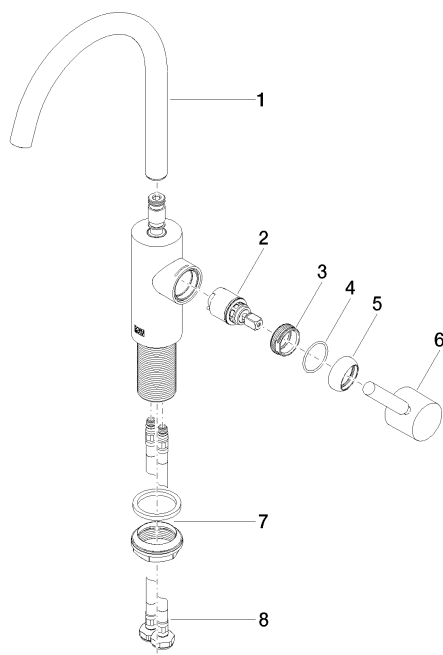


Durchflussdiagramm



33 505 661

Ersatzteile für die
anderen
Oberflächenvarianten
finden Sie hier:
Chrom





Ersatzteilstückliste