

# Productinformatieblad

Specificaties



## Uitgang sinusfilter voor Altivar frequentieregelaar - 50A

VW3A5404

EAN Code: 3606480736834

**Prijs: 1.301,50 EUR**

### Hoofd

product of component type	Sinusfilter
bereik compatibiliteit	Altivar Process ATV600 Altivar Process ATV900 Easy Altivar 310
productspecifieke toepassing	UitgangsfILTER

### Complementair

Maximale motorkabellengte	1000 m niet-afgeschermd kabel 500 m afgeschermd kabel
In nominale stroom	50 A
thermische verliezen	196 W om 4 kHz
compatibiliteit product	Variabele snelheidsaandrijving ATV630 wandmontage, motor: 11 kW, 200...240 V Variabele snelheidsaandrijving ATV630 wandmontage, motor: 15 kW, 380...480 V Variabele snelheidsaandrijving ATV630 wandmontage, motor: 18,5 kW, 380...480 V Variabele snelheidsaandrijving ATV630 wandmontage, motor: 22 kW, 380...480 V Variabele snelheidsaandrijving ATV650 wandmontage, motor: 15 kW, 380...480 V Variabele snelheidsaandrijving ATV650 wandmontage, motor: 18,5 kW, 380...480 V Variabele snelheidsaandrijving ATV650 wandmontage, motor: 22 kW, 380...480 V Variabele snelheidsaandrijving ATV630 wandmontage, motor: 5,5 kW, 200...240 V Variabele snelheidsaandrijving ATV630 wandmontage, motor: 7,5 kW, 200...240 V Variabele snelheidsaandrijving ATV930 wandmontage, motor: 11 kW, 200...240 V Variabele snelheidsaandrijving ATV930 wandmontage, motor: 15 kW, 380...480 V Variabele snelheidsaandrijving ATV930 wandmontage, motor: 18,5 kW, 380...480 V Variabele snelheidsaandrijving ATV930 wandmontage, motor: 22 kW, 380...480 V Variabele snelheidsaandrijving ATV950 wandmontage, motor: 15 kW, 380...480 V Variabele snelheidsaandrijving ATV950 wandmontage, motor: 18,5 kW, 380...480 V Variabele snelheidsaandrijving ATV950 wandmontage, motor: 22 kW, 380...480 V Variabele snelheidsaandrijving ATV930 wandmontage, motor: 5,5 kW, 200...240 V Variabele snelheidsaandrijving ATV930 wandmontage, motor: 7,5 kW, 200...240 V
elektrische aansluiting	aansluitblok, aansluitingsmogelijkheid: 16 mm <sup>2</sup> / AWG 6
bedrijfshoogte	<= 1000 m zonder stroomdeclassering 1000...4000 m met stroomdeclassering 1 % per 100 m
schakelfrequentie	4...8 kHz
Maximale uitgangsfrequentie	100 Hz
Maximale spanningsval bij nominale belasting	8 %
toegelaten spanning	480 V AC
maximale stroom	1,20 x nominale stroom (duur = 60 s)
breedte	300 mm
hoogte	560 mm
diepte	245 mm
gewicht product	35 kg

De weergegeven prijs is de adviesprijs in euro excl. BTW. Deze kan onderhevig zijn aan korting. Neem contact op met uw lokale distributeur of detailhandel voor de daadwerkelijke prijs

## Omgeving

<b>IP beschermingsgraad</b>	IP20 IP21 (met VW3A53903 kit)
<b>milieu-eigenschappen</b>	Biologische vervuilingweerstand klasse 3B1 In overeenstemming met IEC 60721-3-3 Chemische vervuilingweerstand klasse 3C3 In overeenstemming met IEC 60721-3-3 Stofvervuilingweerstand klasse 3S3 In overeenstemming met IEC 60721-3-3
<b>pollution degree</b>	3 In overeenstemming met IEC 61800-5-1
<b>relatieve vochtigheid</b>	5...95 % zonder condensatie
<b>omgevingsluchttemperatuur voor werking</b>	50...60 °C (met stroomdeclassering 1,5 % per °C) -15...50 °C (zonder stroomdeclassering)
<b>ambient air temperature for storage</b>	-40...70 °C
<b>mechanische stevigheid</b>	Schokken klasse 3M4 In overeenstemming met IEC 60721-3-3 Trillingen klasse 3M4 In overeenstemming met IEC 60721-3-3

## Verpakkingseenheid

<b>Eenheidstype van verpakking 1</b>	PCE
<b>Aantal eenheden in verpakking 1</b>	1
<b>verpakking 1 hoogte</b>	52,000 cm
<b>verpakking 1 breedte</b>	60,000 cm
<b>verpakking 1 lengte</b>	80,000 cm
<b>verpakking_1_gewicht</b>	46,000 kg
<b>Eenheidstype van verpakking 2</b>	P06
<b>Aantal eenheden in verpakking 2</b>	4
<b>verpakking 2 hoogte</b>	88,000 cm
<b>verpakking 2 breedte</b>	60,000 cm
<b>verpakking 2 lengte</b>	80,000 cm
<b>verpakking 2 gewicht</b>	162,000 kg

## contractuele waarborg

<b>Garantie (in maanden)</b>	18
------------------------------	----

Schneider Electric wil tegen 2050 de Net Zero-status hebben bereikt via partnerschappen in de toeleveringsketen, materialen met een lagere impact en circulariteit via onze doorlopende campagne "Use Better, Use Longer, Use Again" om de levensduur van producten en de recycleerbaarheid te verlengen.

[Uitleg van Environmental Data >](#)

[Hoe evalueren we de duurzaamheid van producten? >](#)

### Use Better

Materialen en verpakking	
Pakket met gerecycleerd karton	Nee
Verpakkingen zonder kunststof	Nee
RoHS-richtlijn van de EU	<a href="#">Conform</a>
REACH-verordening	<a href="#">Referentie bevat geen SVHC boven drempelwaarde</a>

### Use Longer

Levensduurverlenging	
Reparatie	Nee

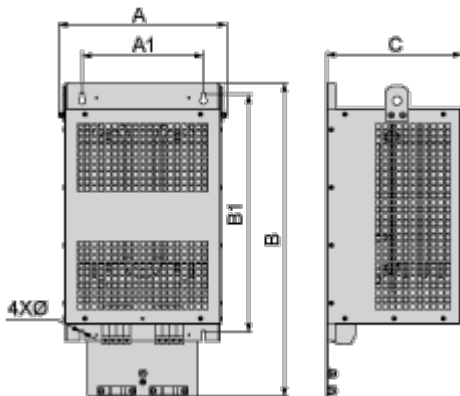
### Use Again

Herverpakken en herfabriceren	
Terugname	Ja

Dimensions Drawings

Dimensions

---



Dimensions in mm

A	B	C	A1	B1	Ø
300	545	245	210	411	7

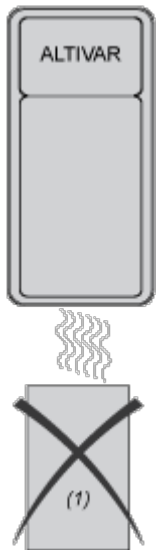
Dimensions in in.

A	B	C	A1	B1	Ø
11.8	21.5	9.6	8.3	16.2	0.28

Mounting and Clearance

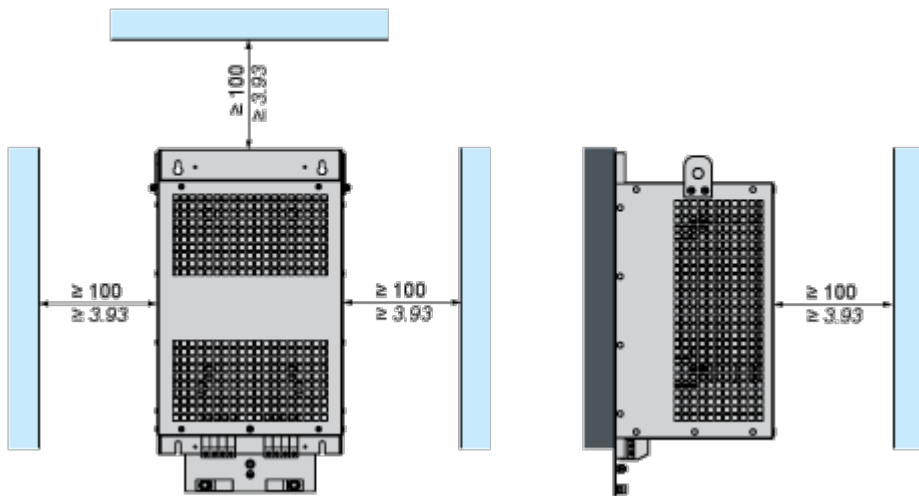
Mounting and Clearance

---



(1) Filter

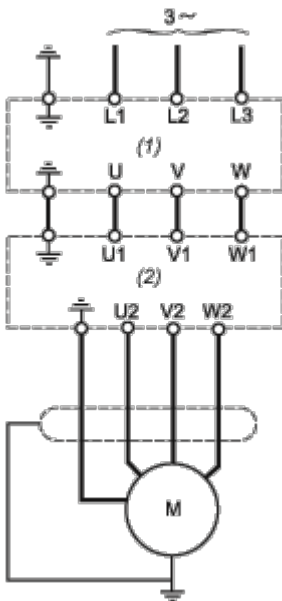
$\frac{\text{mm}}{\text{in.}}$



Connections and Schema

Recommended Schema

---



- (1) Drive
- (2) Filter