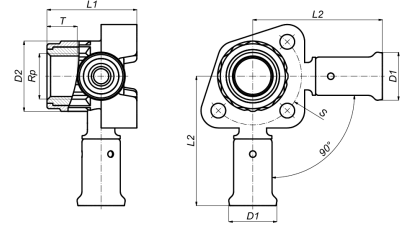
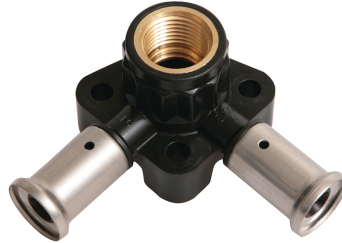


3PK-160416BP: Double Culasse pour sanitaire femelle modèle court 16x1/2"x16



Informations commerciales

Les raccords à sertir en PVDF en combinaison avec les tuyaux multicouches : un système totalement exempt de corrosion. Les raccords à sertir en matière synthétique sont fabriqués par moulage par injection de PVDF (fluorure de polyvinylidène). Les raccords sont équipés en standard d'un système de détection des fuites (LBP = leak before press). Le PVDF offre à l'utilisateur une gamme unique de propriétés :

- Extrêmement résistant à la pression et à la température.
- Excellente résistance mécanique.
- Énorme flexibilité : possibilité de flexion jusqu'à 10°.
- Parfaitement adapté à l'eau potable et l'alimentation.
- Extrêmement résistant aux produits chimiques et à la corrosion.
- Effondrement possible sans protection supplémentaire.

Dimensions de base de l'unité

Hauteur	44 mm
Longueur	84 mm
Largeur	84 mm
Poids net	0,109 kg

Certificats

ATG, QB (CSTBat), DVGW Wasser, ETA, KIWA, ÖVGW Wasser, SINTEF, WRAS, KOMO, STF, ÖN EN 21003-2/-3, GOST-R, ITC, TSU, AFNOR, PZH, ACS, DNV-GL, Aenor, Sans 21003, Kontrol Biro, RISE, EMI

Applications

Eau potable, Chauffage, Air comprimé, refroidissement, Sanitaire

Solutions

Installations de bâtiments, Industrie, Infra, Construction navale

Caractéristiques techniques

Matériau du boîtier	PVDF	Diamètre extérieur du tube raccordement	16 millimètre
Traitement de surface	Non traité	Longueur raccordement 1	60 millimètre
Forme	À angle droit	Longueur de travail raccordement 1	33 millimètre
Lié au système	✓	Longueur raccordement 2	42 millimètre
Diamètre nominal raccordement 2	1/2 pouce (15)	Longueur de travail raccordement 2	28 millimètre
Raccordement	Manchon comprimé	Longueur depuis plaque murale	40 millimètre
Taille du filetage pour la connexion au robinet	1/2 pouce	Longueur raccordement 3	60 millimètre
Code profil	TH	Longueur de travail raccordement 3	33 millimètre
Label de qualité DVGW pour le gaz	✗	Température moyenne (fonctionnement continu)	-10 70 degrés Celsius
Label de qualité DVGW pour l'eau	✓	Pression de service maximale à 20 °C	16 bar
Label de contrôle KIWA	✓	Valeur zêta	4,157
Équipements au gaz QA	✗		
Label de contrôle KOMO	✓		
Homologation selon BBR/EKS	✗		