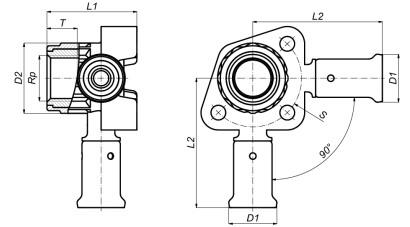
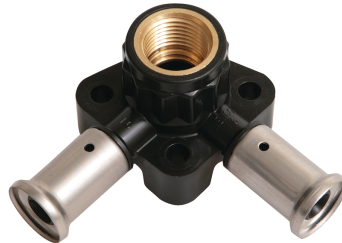


3PK-160416BP: Sanitär Wandscheibe doppelt IG kurzes Modell 16x1/2"x16



Kommerzielle Informationen

PVDF-Pressfittings in Kombination mit Mehrschichtverbundrohren: ein völlig korrosionsfreies System. Die Kunststoffpressfittings werden im Spritzgussverfahren aus PVDF (Polyvinylidenfluorid) hergestellt.

- Äußerst druck- und temperaturbeständig
- Hervorragende mechanische Festigkeit
- Enorme Flexibilität: ermöglicht Biegung bis zu 10°
- Perfekt für Wasser und Lebensmittel geeignet
- Extrem hohe chemische und Korrosionsbeständigkeit
- Verlegung in Beton ist möglich ohne zusätzliche Schutzmaßnahmen

Grundmaße der Einheit

Höhe	44 mm
Länge	84 mm
Breite	84 mm
Nettogewicht	0,109 kg

Zertifikate

ATG, QB (CSTBat), DVGW Wasser, ETA, KIWA, ÖVGW Wasser, SINTEF, WRAS, KOMO, STF, ÖN EN 21003-2/-3, GOST-R, ITC, TSU, AFNOR, PZH, ACS, DNV-GL, Aenor, Sans 21003, Kontrol Biro, RISE, EMI

Anwendungen

Trinkwasser, Heizung, Druckluft, Kühlung, Sanitär

Lösungen

Gebäudeinstallation, Industrie, Tiefbau, Schiffbau

Technische Eigenschaften

Werkstoff des Gehäuses	Polyvinylidenfluorid (PVDF)	Rohraußendurchmesser Anschluss	16 Millimeter
Oberflächenschutz	unbehandelt	Länge Anschluss 1	60 Millimeter
Form	rechtwinklig	Arbeitslänge Anschluss 1	33 Millimeter
Systemgebunden	✓	Länge Anschluss 2	42 Millimeter
Nenndurchmesser Anschluss 2	1/2 Zoll (15)	Arbeitslänge Anschluss 2	28 Millimeter
Anschluss	Pressmuffe	Länge ab Wandplatte	40 Millimeter
Gewindemaß Armatur	1/2 Zoll	Länge Anschluss 3	60 Millimeter
Konturcode	TH	Arbeitslänge Anschluss 3	33 Millimeter
DVGW-Siegel für Gas	✗	Mediumtemperatur (Dauerbetrieb)	-10 70 Grad Celsius
DVGW-Siegel für Wasser	✓	Max. Arbeitsdruck bei 20 °C	16 Bar
KIWA-Prüfsiegel	✓	Zeta-Wert	4,157
Gastec QA Prüfung	✗		
KOMO-Prüfsiegel	✓		
Typenzulassung nach BBR/EKS	✗		