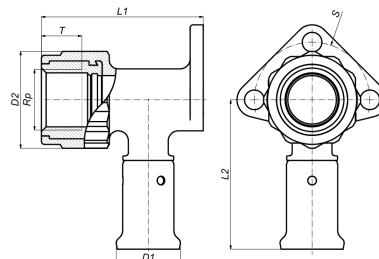


2PK-2605: Culasse pour sanitaire 26x3/4"



Informations commerciales

Les raccords à sertir en PVDF en combinaison avec les tuyaux multicouches : un système totalement exempt de corrosion. Les raccords à sertir en matière synthétique sont fabriqués par moulage par injection de PVDF (fluorure de polyvinylidène). Les raccords sont équipés en standard d'un système de détection des fuites (LBP = leak before press). Le PVDF offre à l'utilisateur une gamme unique de propriétés :

- Extrêmement résistant à la pression et à la température.
- Excellente résistance mécanique.
- Énorme flexibilité : possibilité de flexion jusqu'à 10°.
- Parfaitement adapté à l'eau potable et l'alimentation.
- Extrêmement résistant aux produits chimiques et à la corrosion.
- Effondrement possible sans protection supplémentaire.

Dimensions de base de l'unité

| | |
|-----------|----------|
| Hauteur | 66 mm |
| Longueur | 89 mm |
| Largeur | 62 mm |
| Poids net | 0,135 kg |

Certificats

ATG, QB (CSTBat), DVGW Wasser, ETA, KIWA, ÖVGW Wasser, SINTEF, WRAS, KOMO, STF, ÖN EN 21003-2/-3, GOST-R, ITC, TSU, AFNOR, PZH, ACS, DNV-GL, Aenor, Sans 21003, Kontrol Biro, RISE, EMI

Applications

Eau potable, Chauffage, Air comprimé, refroidissement, Sanitaire

Solutions

Installations de bâtiments, Industrie, Infra, Construction navale

Caractéristiques techniques

| | | | |
|---|------------------|--|-----------------------|
| Matériau du boîtier | PVDF | Diamètre extérieur du tube raccordement | 26 millimètre |
| Qualité du matériau | Autre | Longueur raccordement 1 | 58 millimètre |
| Traitement de surface | Non traité | Longueur de travail raccordement 1 | 25 millimètre |
| Forme | À angle droit | Longueur raccordement 2 | 43 millimètre |
| Lié au système | ✓ | Longueur de travail raccordement 2 | 27,5 millimètre |
| Diamètre nominal raccordement 2 | 3/4 pouce (20) | Longueur depuis plaque murale | 56 millimètre |
| Raccordement | Manchon comprimé | Longueur raccordement 3 | 0 millimètre |
| Taille du filetage pour la connexion au robinet | 3/4 pouces | Longueur de travail raccordement 3 | 0 millimètre |
| Code profil | TH | Température moyenne (fonctionnement continu) | -10 70 degrés Celsius |
| Label de qualité DVGW pour le gaz | ✗ | Pression de service maximale à 20 °C | 16 bar |
| Label de qualité DVGW pour l'eau | ✓ | Valeur zêta | 1,385 |
| Compliant with NF 545 | ✗ | | |
| Label de contrôle KIWA | ✓ | | |
| Équipements au gaz QA | ✗ | | |
| Label de contrôle KOMO | ✓ | | |
| Homologation selon BBR/EKS | ✗ | | |