

NL
EN



GEBRUIKSINSTRUCTIES
USERMANUAL

SINK COLLECTION

LEES DEZE INSTRUCTIES
VOOR GEBRUIK!

READ THESE INSTRUCTIONS
BEFORE ASSEMBLING!

loox.eu



NEUTRALE
ZEEP

NEUTRAL
SOAP



ZACHTE
DOEK

SOFT
CLOTH



LAUW
WATER

LUKEWARM
WATER



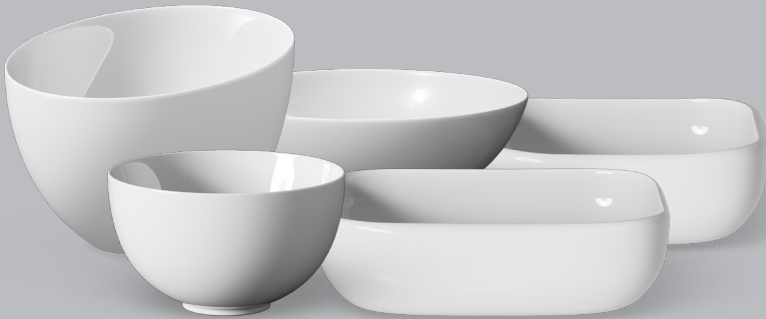
GEBRUIK GEEN
SCHUURMIDDELEN

DO NOT USE
ABRASIVE AGENTS

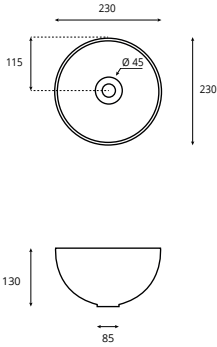


GEEN ZUREN OF
ANTIOXIDANTEN

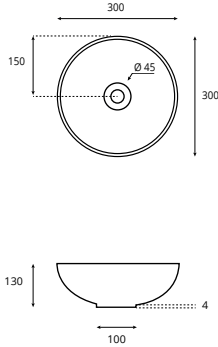
NO ACIDS OR
ANTIOXIDANTS



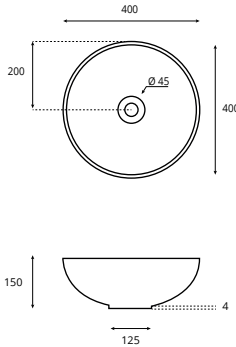
Ceramic Small



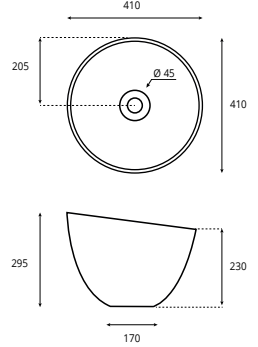
Ceramic Ø30



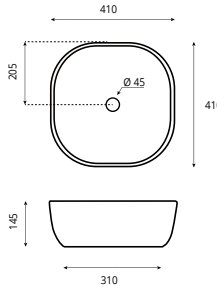
Ceramic Ø40



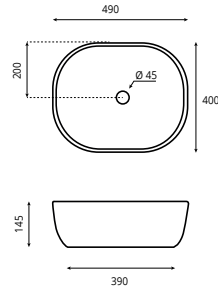
Ceramic High



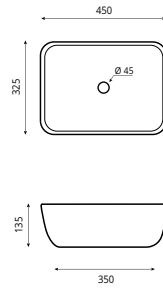
Ceramic Square



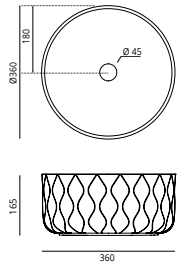
Ceramic Rectangle



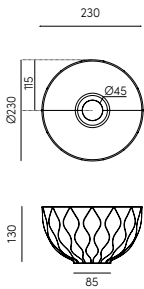
Ceramic Rectangle Medium



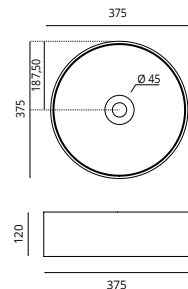
Ceramic Waves Round



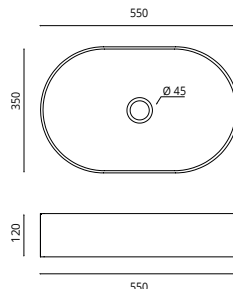
Ceramic Waves Round Small



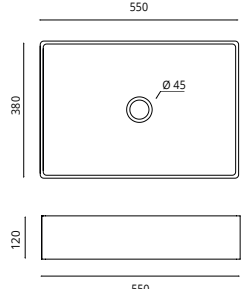
Metallic Round



Metallic Oval



Metallic Rectangle



Verzorging en onderhoud

NL **Let op! Lees deze instructies voor montage en gebruik! Controleer op schade voor montage. Na montage gemelde beschadigingen geven geen recht op garantie.**

Voor installatie:

Plaats het artikel dat u hebt gekocht tijdens installatie op een schoon, droog oppervlak om krassen te voorkomen. Zorg dat restanten van bevestigingsmateriaal niet op het oppervlak van het artikel opdrogen. Verwijder restanten van bevestigingsmateriaal met een vochtige doek voor deze opdrogen. Gebruik hiervoor een zachte doek en nooit schuursponsjes die krassen op het oppervlak kunnen veroorzaken.

Algemene aanbevelingen voor reiniging:

- > Gebruik voor de dagelijkse reiniging van de wasbak een zachte doek met lauw water en neutrale zeep.
- > Maak de wasbak na elk gebruik met een zachte droge doek droog. Hiermee voorkomt u kalkaanslag die wordt veroorzaakt door kalk in het water.
- > Schenk geen gekleurde vloeistoffen in de wasbak en laat hierin ook geen vloeistoffen staan, want hierdoor kunnen vlekken ontstaan. Als dit wel gebeurt, maak dan de wasbak zo snel mogelijk schoon.
- > We ontraden installatie op een plek waar het artikel in contact kan komen met voedsel, vet, alcohol of diverse chemische middelen.
- > We ontraden het gebruik reinigingsmiddelen die zuren of krachtige antioxidanten bevatten, omdat deze het artikel kunnen beschadigen.

Aanbevelingen voor onderhoud Sink Ceramic (small):



We raden aan deze met water en neutrale zeep te reinigen. Regelmatig reinigen met niet schurende middelen en niet krassende sponsjes. Sponsjes met een hard oppervlak kunnen de beschermende laag op de wasbak krassen en beschadigen, waardoor de wasbak poreuzer wordt en eerder vuil zal vasthouden.

Aanbevelingen voor onderhoud Sink Ceramic Raw (small):



Deze collectie wasbakken is met de hand gemaakt. We raden aan deze met water en neutrale zeep te reinigen. Gebruik daarom geen korrelige reinigingsmiddelen of scrubmiddelen. En natuurlijk moeten op de wasbak nooit objecten worden geplaatst die krassen kunnen veroorzaken. Het gebruik van agressieve middelen, zoals bleekmiddelen, metalen of zeer stugge borstels, zuren, oplosmiddelen, etc. dient te worden vermeden.

Bij ceramic RAW waskommen raden we aan om het product zo nu en dan te behandelen met een olie of wasachtig achtig product. Dit haalt de originele kleur op en vervaagt vlekken die bijv. zijn ontstaan door zeer kalkrijk water.

Aanbevelingen voor onderhoud Sink Ceramic Terrazzo (small):



We raden aan deze met water en neutrale zeep te reinigen. Gebruik geen korrelige reinigingsmiddelen of scrubmiddelen. En natuurlijk moeten op de wasbak nooit objecten worden geplaatst die krassen kunnen veroorzaken. Het gebruik van agressieve middelen, zoals bleekmiddelen, metalen of zeer stugge borstels, zuren, oplosmiddelen, etc. dient te worden vermeden.

Aanbevelingen voor onderhoud Sink Metallic:



We raden aan deze met water en neutrale zeep te reinigen. Regelmatig reinigen met niet schurende middelen en niet krassende sponsjes. Sponsjes met een hard oppervlak kunnen de beschermende laag op de wasbak krassen en beschadigen, waardoor de wasbak poreuzer wordt en eerder vuil zal vasthouden.

Claims voor artikelen worden niet erkend als de beschreven voorzorgsmaatregelen niet zijn opgevolgd.

Voor waskommen < 40 cm: de tolerantie bedraagt 6 mm.
 Voor waskommen > 40 cm: de tolerantie bedraagt 8 mm.



Care and maintenance

EN **Please note! Read these instructions prior to assembly and use! Check for damage before assembly. Any damage reported after assembly is not covered by the guarantee.**

Before installation:

During installation of the piece you have acquired, handle it on a clean, dry surface to prevent scratching. Residues of setting materials should not be allowed to harden on the surface of the piece. To clean off residues of setting materials before they harden, remove them with a damp cloth, always avoiding scouring pads that could scratch the surface.

General cleaning recommendations:

- > Use a soft cloth with lukewarm water and neutral soap for daily cleaning of the washbasin.
- > Wipe it with a soft, dry cloth after each use. This will prevent the appearance of stains caused by the limescale in the water.
- > Do not leave standing liquid or pour coloured liquids in the washbasin, as this could leave marks in the basin. If this occurs, clean as quickly as possible.
- > Installation of the piece in places where it could come into contact with food, grease, alcohol or diverse chemical agents is not recommended.
- > The application of cleaning products that contain acids or powerful antioxidants is not recommended, as this could damage the piece.

Maintenance recommendations Sink Ceramic (small):



Clean regularly with non-abrasive products and non-scratching sponges. Sponges with hard surfaces can scratch and strip off the protective coating on the washbasin, making it more porous and therefore more vulnerable to dirt.

Maintenance recommendations Sink Ceramic Raw (small):



As this is a collection of washbasins produced using a manual process, cleaning with water and neutral soap is recommended. The use of granular cleaning products or exfoliating creams should be avoided. Naturally, objects that could scratch the washbasin should never be placed on it. The use of any abrasive product, such as bleaches, metal or very stiff brushes, acids, solvents, etc., should be avoided.

To maintain the aesthetics of Ceramic RAW sinks, we recommend applying a light oil-based product layer once and a while. For example, liquid paraffin or a wax finish. This coating will enhance the original colour of the washbasins and will fade away stains due to calcareous water.

Maintenance recommendations Sink Ceramic Terrazzo (small):



Cleaning with water and neutral soap is recommended. The use of granular cleaning products or exfoliating creams should be avoided. Naturally, objects that could scratch the washbasin should never be placed on it. The use of any abrasive product, such as bleaches, metal or very stiff brushes, acids, solvents, etc., should be avoided.

Maintenance recommendations Sink Metallic:



Clean regularly with non-abrasive products and non-scratching sponges. Sponges with hard surfaces can scratch and strip off the protective coating on the washbasin, making it more porous and therefore more vulnerable to dirt.

Claims for pieces will not be admitted if the precautions described here are not followed.

For washbasins < 40 cm : the tolerance is 6 mm.

For washbasins > 40 cm : the tolerance is 8 mm.



Scan code for solutions



Find the following words in the puzzle. Words are hidden → ↓ and ↘

QUALITYMATTERS
MADEINHOLLAND
TOILETPAPER
LOOXGOOD
DRAWERBOX
BLACKLINE
COLOURBOX

BATHSHELF
SOLIDOAK
HANDMADE
BATHROOM
STYLISH
SHOWER
MIRROR

TRENDY
CLOSED
WATER
LOOX
WOOD



- NL** Voor servicemeldingen kunt u terecht bij de partij waar u ons product heeft aangeschaft.
Wijzigingen voorbehouden. Onder voorbehoud van druk- en zelffouten. Afmetingen zijn indicatief. Looox B.V. is niet aansprakelijk voor schade die zou kunnen voortvloeien uit het gebruik maken van uw Looox product(en).
- EN** For complaints please contact the party from whom you purchased the product.
Subject to change without notice. Subject to printing and typographical errors. Dimensions are indicative. Looox BV excludes any liability arising from using and/or installing Looox product(s).

