

# Productinformatieblad

Specificaties



## TeSys D - Contactor 3M - HC: M+V - AC-3<=440V 9A - Stuurspanning: 200V AC

LC1D09L7

EAN Code: 3389110348866

**Prijs: 50,70 EUR**

### Hoofd

range of product	Tesys deca
product or component type	Contactator
device short name	LC1D
toepassing contactator	Resistieve belasting Motorsturing
utilisation category	AC-1 AC-3 AC-4 AC-3e
poles description	3P
Ue toegekende bedrijfsspanning	Vermogenskring: <= 690 V AC 25...400 Hz Vermogenskring: <= 300 V DC
Ie toegekende bedrijfstrom	9 A (bij <60 °C) om <= 440 V AC AC-3 voor vermogenskring 25 A (bij <60 °C) om <= 440 V AC AC-1 voor vermogenskring 9 A (bij <60 °C) om <= 440 V AC AC-3e voor vermogenskring
spanning stuurkring	200 V AC 50/60 Hz

### Complementair

motorvermogen kW	2,2 kW om 220...230 V AC 50/60 Hz (AC-3) 4 kW om 380...400 V AC 50/60 Hz (AC-3) 4 kW om 415...440 V AC 50/60 Hz (AC-3) 5,5 kW om 500 V AC 50/60 Hz (AC-3) 5,5 kW om 660...690 V AC 50/60 Hz (AC-3) 2,2 kW om 400 V AC 50/60 Hz (AC-4) 2,2 kW om 220...230 V AC 50/60 Hz (AC-3e) 4 kW om 380...400 V AC 50/60 Hz (AC-3e) 4 kW om 415...440 V AC 50/60 Hz (AC-3e) 5,5 kW om 500 V AC 50/60 Hz (AC-3e) 5,5 kW om 660...690 V AC 50/60 Hz (AC-3e)
motorvermogen pk	1 hp om 230/240 V AC 50/60 Hz voor 1 fase motoren 2 hp om 200/208 V AC 50/60 Hz voor 3 fases motoren 2 hp om 230/240 V AC 50/60 Hz voor 3 fases motoren 5 hp om 460/480 V AC 50/60 Hz voor 3 fases motoren 7,5 hp om 575/600 V AC 50/60 Hz voor 3 fases motoren 0,33 hp om 115 V AC 50/60 Hz voor 1 fase motoren
compatibility code	LC1D
samenstelling poolcontact	3 NO
beschermkap	Met
Ith conventionele thermische stroom in vrije lucht	25 A (op 60 °C) voor vermogenskring 10 A (op 60 °C) voor signalisatiekring
Irms nominale maakcapaciteit	250 A om 440 V voor vermogenskring In overeenstemming met IEC 60947 140 A AC voor signalisatiekring In overeenstemming met IEC 60947-5-1 250 A DC voor signalisatiekring In overeenstemming met IEC 60947-5-1

De weergegeven prijs is de adviesprijs in euro excl. BTW. Deze kan onderhevig zijn aan korting. Neem contact op met uw lokale distributeur of detailhandel voor de daadwerkelijke prijs

<b>nominaal uitschakelvermogen</b>	250 A om 440 V voor vermogenskring In overeenstemming met IEC 60947
<b>lcw korte duurstroom</b>	105 A 40 °C - 10 s voor vermogenskring 210 A 40 °C - 1 s voor vermogenskring 30 A 40 °C - 10 min voor vermogenskring 61 A 40 °C - 1 min voor vermogenskring 100 A - 1 s voor signalisatiekring 120 A - 500 ms voor signalisatiekring 140 A - 100 ms voor signalisatiekring
<b>verbonden zekeringsvermogen</b>	10 A gG voor signalisatiekring In overeenstemming met IEC 60947-5-1 25 A gG om <= 690 V coördinatie type 1 voor vermogenskring 20 A gG om <= 690 V coördinatie type 2 voor vermogenskring
<b>gemiddelde impedantie</b>	2,5 mOhm - lth 25 A 50 Hz voor vermogenskring
<b>vermogensdissipatie per pool</b>	1,56 W AC-1 0,2 W AC-3 0,2 W AC-3e
<b>Ui toegekende isolatiespanning</b>	Vermogenskring: 690 V In overeenstemming met IEC 60947-4-1 Vermogenskring: 600 V CSA gecertificeerd Vermogenskring: 600 V UL gecertificeerd Signalisatiekring: 690 V In overeenstemming met IEC 60947-1 Signalisatiekring: 600 V CSA gecertificeerd Signalisatiekring: 600 V UL gecertificeerd
<b>overvoltage category</b>	III
<b>pollution degree</b>	3
<b>Uimp toegekende schokgolfspanning</b>	6 kV In overeenstemming met IEC 60947
<b>betrouwbaarheidsniveau veiligheid</b>	B10d = 1369863 cycles contactor met nominale belasting In overeenstemming met EN/ISO 13849-1 B10d = 20000000 cycles contactor met mechanische belasting In overeenstemming met EN/ISO 13849-1
<b>mechanical durability</b>	15 Mcycles
<b>elektrische duurzaamheid</b>	0,6 Mcycles 25 A AC-1 bij Ue <= 440 V 2 Mcycles 9 A AC-3 bij Ue <= 440 V 2 Mcycles 9 A AC-3e bij Ue <= 440 V
<b>type stuurkring</b>	AC om 50/60 Hz
<b>spoeltechnologie</b>	Zonder ingebouwde suppressormodule
<b>spanningslimieten controlecircuit</b>	0.3...0.6 Uc (-40...70 °C):uitval AC 50/60 Hz 0.8...1.1 Uc (-40...60 °C):operationeel AC 50 Hz 0.85...1.1Uc (-40...60 °C):operationeel AC 60 Hz 1...1,1 Uc (60...70 °C):operationeel AC 50/60 Hz
<b>inschakelstroom in VA</b>	70 VA 60 Hz cos phi 0,75 (op 20 °C) 70 VA 50 Hz cos phi 0,75 (op 20 °C)
<b>hold-in stroomverbruik in VA</b>	7,5 VA 60 Hz cos phi 0,3 (op 20 °C) 7 VA 50 Hz cos phi 0,3 (op 20 °C)
<b>warmteverspreiding</b>	2...3 W om 50/60 Hz
<b>werkings tijd</b>	12...22 ms sluiting 4...19 ms opening
<b>maximale operationele snelheid</b>	3600 cyc/h bij 60°C

<b>aansluitingen - aansluitklemmen</b>	<p>Vermogenskring: schroefklem aansluitingen 1 1...4 mm<sup>2</sup> - kabelstijfheid: flexibel zonder kabeluiteinde</p> <p>Vermogenskring: schroefklem aansluitingen 2 1...4 mm<sup>2</sup> - kabelstijfheid: flexibel zonder kabeluiteinde</p> <p>Vermogenskring: schroefklem aansluitingen 1 1...4 mm<sup>2</sup> - kabelstijfheid: flexibel met kabeluiteinde</p> <p>Vermogenskring: schroefklem aansluitingen 2 1...2,5 mm<sup>2</sup> - kabelstijfheid: flexibel met kabeluiteinde</p> <p>Vermogenskring: schroefklem aansluitingen 1 1...4 mm<sup>2</sup> - kabelstijfheid: vast zonder kabeluiteinde</p> <p>Vermogenskring: schroefklem aansluitingen 2 1...4 mm<sup>2</sup> - kabelstijfheid: vast zonder kabeluiteinde</p> <p>Stuurkring: schroefklem aansluitingen 1 1...4 mm<sup>2</sup> - kabelstijfheid: flexibel zonder kabeluiteinde</p> <p>Stuurkring: schroefklem aansluitingen 2 1...4 mm<sup>2</sup> - kabelstijfheid: flexibel zonder kabeluiteinde</p> <p>Stuurkring: schroefklem aansluitingen 1 1...4 mm<sup>2</sup> - kabelstijfheid: flexibel met kabeluiteinde</p> <p>Stuurkring: schroefklem aansluitingen 2 1...2,5 mm<sup>2</sup> - kabelstijfheid: flexibel met kabeluiteinde</p> <p>Stuurkring: schroefklem aansluitingen 1 1...4 mm<sup>2</sup> - kabelstijfheid: vast zonder kabeluiteinde</p> <p>Stuurkring: schroefklem aansluitingen 2 1...4 mm<sup>2</sup> - kabelstijfheid: vast zonder kabeluiteinde</p>
<b>aanspanmoment</b>	<p>Vermogenskring: 1,7 N.m - op schroefklem aansluitingen - met schroevendraaier plat Ø 6 mm</p> <p>Vermogenskring: 1,7 N.m - op schroefklem aansluitingen - met schroevendraaier Philips No 2</p> <p>Stuurkring: 1,7 N.m - op schroefklem aansluitingen - met schroevendraaier plat Ø 6 mm</p> <p>Stuurkring: 1,7 N.m - op schroefklem aansluitingen - met schroevendraaier Philips No 2</p> <p>Stuurkring: 1,7 N.m - op schroefklem aansluitingen - met schroevendraaier pozidriv No 2</p> <p>Vermogenskring: 1,7 N.m - op schroefklem aansluitingen - met schroevendraaier pozidriv No 2</p>
<b>samenstelling hulpcontact</b>	1 NO + 1 NC
<b>type hulpcontacten</b>	type mechanisch gekoppeld 1 NO + 1 NC In overeenstemming met IEC 60947-5-1 type spiegelcontact 1 NC In overeenstemming met IEC 60947-4-1
<b>frequentie signaalcircuit</b>	25...400 Hz
<b>minimale schakelspanning</b>	17 V voor signalisatiekring
<b>minimale schakelstroom</b>	5 mA voor signalisatiekring
<b>isolatieweerstand</b>	> 10 MOhm voor signalisatiekring
<b>niet-overlappendstijd</b>	1,5 ms bij de-energisatie tussen NC en NO contact 1,5 ms bij energisatie tussen NC en NO contact
<b>mounting support</b>	Rail Plaat

## Omgeving

<b>normen</b>	<p>CSA C22.2 Nr 14</p> <p>EN 60947-4-1</p> <p>EN 60947-5-1</p> <p>IEC 60947-4-1</p> <p>IEC 60947-5-1</p> <p>UL 60947-4-1</p> <p>IEC 60335-1:Punt 30.2</p> <p>IEC 60335-2-40:Bijlage JJ</p> <p>UL 60335-2-40:Bijlage JJ</p> <p>CSA C22.2 Nr 60947-4-1</p>
<b>product certifications</b>	<p>UL</p> <p>CCC</p> <p>CSA</p> <p>Marine</p> <p>UKCA</p> <p>EAC</p> <p>CB-regeling</p>

<b>IP beschermingsgraad</b>	IP20 voorkant In overeenstemming met IEC 60529
<b>beschermende behandeling</b>	TH In overeenstemming met IEC 60068-2-30
<b>weerstandigheid</b>	In overeenstemming met IACS E10 blootstelling aan vochtige warmte In overeenstemming met IEC 60947-1 Bijlage Q categorie D blootstelling aan vochtige warmte
<b>toegelaten omgevingsluchttemperatuur rondom apparaat</b>	-40...60 °C 60...70 °C met onderbelasting
<b>bedrijfshoogte</b>	0...3000 m
<b>vuurbestendigheid</b>	850 °C In overeenstemming met IEC 60695-2-1
<b>vlamvertraging</b>	V1 In overeenstemming met UL 94
<b>mechanische stevigheid</b>	Trillingen contactor open (2 Gn, 5...300 Hz) Trillingen contactor gesloten (4 Gn, 5...300 Hz) Schokken contactor open (10 Gn gedurende 11 ms) Schokken contactor gesloten (15 Gn gedurende 11 ms)
<b>height</b>	77 mm
<b>breedte</b>	45 mm
<b>depth</b>	86 mm
<b>net weight</b>	0,32 kg

## Verpakkingseenheid

<b>Unit Type of Package 1</b>	PCE
<b>Number of Units in Package 1</b>	1
<b>Package 1 Height</b>	5,500 cm
<b>Package 1 Width</b>	9,600 cm
<b>Package 1 Length</b>	11,900 cm
<b>Package 1 Weight</b>	352,000 g

## contractuele waarborg

<b>Garantie</b>	18 months
-----------------	-----------

## Environmental Data

Schneider Electric wil tegen 2050 de Net Zero-status hebben bereikt via partnerschappen in de toeleveringsketen, materialen met een lagere impact en circulariteit via onze doorlopende campagne "Use Better, Use Longer, Use Again" om de levensduur van producten en de recycleerbaarheid te verlengen.

[Uitleg van Environmental Data](#) >

[Hoe evalueren we de duurzaamheid van producten?](#) >

### Milieuoetafdruk

Totale levenscyclus ecologische voetafdruk 18

Milieuprofiel van product (PEP) [Milieuprofiel van het product](#)

### Use Better

#### Materialen en verpakking

Pakket met gerecycleerd karton Ja

Verpakkingen zonder kunststof Nee

[EU-richtlijn RoHS](#) Voldoet

REACH-regelgeving [REACH-verklaring](#)

PVC-vrij Ja

### Use Again

#### Herverpakken en herfabriceren

Circulair Profiel [Informatie over einde levensduur](#)

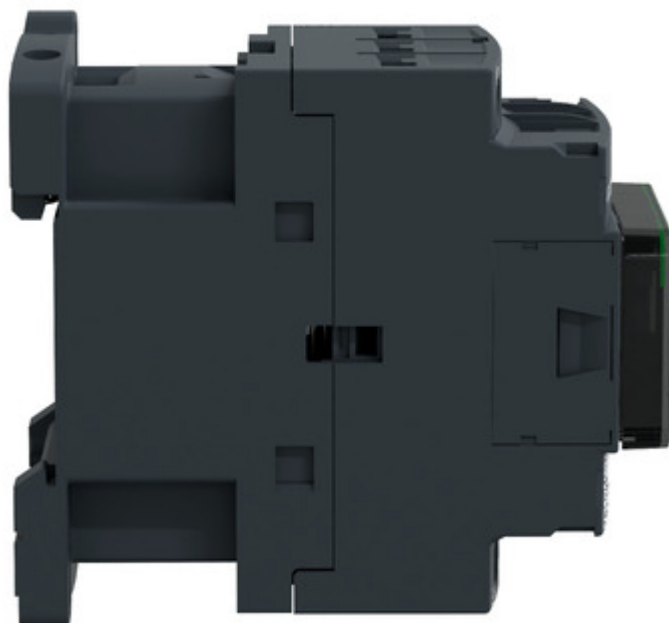
Terugname No

WEEE Label  Het product moet op markten van de Europese Unie worden afgevoerd volgens specifieke afvalinzamelingsregels en mag nooit in een gewone vuilnisbak terechtkomen.

Image of product / Alternate images

Alternative

---





Technical Illustration

Assembly's dimensions

---

