

# Productinformatieblad

Specificaties



## Harmony XB5, Drukknop, Verlicht, Verzonken, Kunststof, Ø22mm, LED, 1 NO, Ongemarkeerd, Wit

XB5AA11

EAN Code: 3389118377936

**Prijs: 13,75 EUR**

### Hoofd

|                                    |   |
|------------------------------------|---|
| range of product                   | Harmony XB5   |
| product of component type          | Drukknop  |
| device short name                  | XB5   |
| kraag materiaal                    | Kunststof<br>Donkergrijs kunststof  |
| koptype                            | Standaard   |
| materiaal bevestigingskraag        | Kunststof   |
| bevestigingsdiameter               | 22,5 mm   |
| verkoop per ondeelbare hoeveelheid | 1   |
| vorm van kop signaleringseenheid   | Rond  |
| type operator                      | terugverend   |
| operator profiel                   | Wit verzonken, niet gemarkeerd  |
| type en samenstelling contacten    | 1 NO  |
| werking contacten                  | Slow-break  |
| aansluitingen - aansluitklemmen    | Schroefklem aansluitingen, <= 2 x 1,5 mm <sup>2</sup> met kabeluiteinde In overeenstemming met IEC 60947-1<br>Schroefklem aansluitingen, 1 x 0,22...2 x 2,5 mm <sup>2</sup> zonder kabeluiteinde In overeenstemming met IEC 60947-1 |

### Complementair

|                               |   |
|-------------------------------|---|
| hoogte                        | 42 mm   |
| breedte                       | 30 mm   |
| diepte                        | 52 mm   |
| beschrijving klemmen ISO n°1  | (13-14)NO   |
| gewicht product               | 0,037 kg  |
| weerstand hoge druk drukkring | 7000000 Pa om 55 °C, afstand: 0.1 m   |
| contact gebruik               | Standaardcontacten  |
| positieve opening             | Met In overeenstemming met IEC 60947-5-1 appendix K                                 |
| bedrijfstraject               | 1,5 mm (normaal open elektrische status wijzigen)<br>2,6 mm (totale reis)<br>4,3 mm |
| bedieningskracht              | 3,5 N normaal open elektrische status wijzigen<br>3,8 N                             |
| mechanical durability         | 10000000 cycles   |

De weergegeven prijs is de adviesprijs in euro excl. BTW. Deze kan onderhevig zijn aan korting. Neem contact op met uw lokale distributeur of detailhandel voor de daadwerkelijke prijs

|   |  |
|---|--|
| <b>aanspanmoment</b>                                      | 0,8...1,2 N.m In overeenstemming met IEC 60947-1   |
| <b>vorm schroefkop</b>                                    | Kruis compatibel met kruis nr. 1 schroevendraaier<br>Kruis compatibel met pozidriv Nr. 1 schroevendraaier<br>Gegroefd compatibel met vlak Ø 4 mm schroevendraaier<br>Gegroefd compatibel met vlak Ø 5,5 mm schroevendraaier  |
| <b>contact materiaal</b>                                  | Zilverlegering (Ag/Ni)   |
| <b>kortsluitbeveiliging</b>                               | 10 A smeltpatroon type gG In overeenstemming met IEC 60947-5-1   |
| <b>Ith conventionele thermische stroom in vrije lucht</b> | 10 A In overeenstemming met IEC 60947-5-1  |
| <b>Ui nom isolatiespanning</b>                            | 600 V (vervuilingsgraad) 3) In overeenstemming met IEC 60947-1   |
| <b>Uimp nom. schokgolfspanning</b>                        | 6 kV In overeenstemming met IEC 60947-1  |
| <b>le nom. bedrijfstrom</b>                               | 3 A om 240 V, AC-15, A600 In overeenstemming met IEC 60947-5-1<br>6 A om 120 V, AC-15, A600 In overeenstemming met IEC 60947-5-1<br>0,1 A om 600 V, DC-13, Q600 In overeenstemming met IEC 60947-5-1<br>0,27 A om 250 V, DC-13, Q600 In overeenstemming met IEC 60947-5-1<br>0,55 A om 125 V, DC-13, Q600 In overeenstemming met IEC 60947-5-1<br>1,2 A om 600 V, AC-15, A600 In overeenstemming met IEC 60947-5-1   |
| <b>elektrische levensduur</b>                             | 1000000 cycles AC-15, 2 A om 230 V, gebruiksnelheid <3600 cyc/h, belastingsfactor: 0,5 In overeenstemming met IEC 60947-5-1: bijlage C<br>1000000 cycles AC-15, 3 A om 120 V, gebruiksnelheid <3600 cyc/h, belastingsfactor: 0,5 In overeenstemming met IEC 60947-5-1: bijlage C<br>1000000 cycles AC-15, 4 A om 24 V, gebruiksnelheid <3600 cyc/h, belastingsfactor: 0,5 In overeenstemming met IEC 60947-5-1: bijlage C<br>1000000 cycles DC-13, 0,2 A om 110 V, gebruiksnelheid <3600 cyc/h, belastingsfactor: 0,5 In overeenstemming met IEC 60947-5-1: bijlage C<br>1000000 cycles DC-13, 0,5 A om 24 V, gebruiksnelheid <3600 cyc/h, belastingsfactor: 0,5 In overeenstemming met IEC 60947-5-1: bijlage C |
| <b>elektrische betrouwbaarheid</b>                        | $\Lambda < 10^{\exp(-6)}$ om 5 V en 1 mA in propere omgeving In overeenstemming met IEC 60947-5-4<br>$\Lambda < 10^{\exp(-8)}$ om 17 V en 5 mA in propere omgeving In overeenstemming met IEC 60947-5-4  |
| <b>product presentatie</b>                                | Compleet product   |
| <b>personaliseerbaar</b>                                  | Nee  |
| <b>Aanpasbaar</b>   | 1  |
| <b>GCR BRIDGE</b>   | XB5AACUST01  |
| <b>compatibility code</b>                                 | XB5  |

## Omgeving

|  |  |
|--|--|
| <b>beschermende behandeling</b>            | TH   |
| <b>ambient air temperature for storage</b> | -40...70 °C  |
| <b>omgevingstemperatuur voor werking</b>   | -40...70 °C  |
| <b>overvoltage category</b>                | Klasse II In overeenstemming met IEC 60536   |
| <b>IP beschermingsgraad</b>                | IP66 In overeenstemming met IEC 60529<br>IP67<br>IP69<br>IP69K   |
| <b>Enclosure Type</b>                      | UL type 4X/13  |
| <b>IK-beschermingsgraad</b>                | IK03 In overeenstemming met IEC 50102  |
| <b>standards</b>                           | UL 508<br>IEC 60947-5-4<br>CSA C22.2 Nr 14<br>JIS C8201-5-1<br>IEC 60947-5-1<br>IEC 60947-1<br>JIS C8201-1 |

|                               |  |
|-------------------------------|--|
| <b>product certifications</b> | DNV<br>CSA<br>UL listed<br>LROS (Lloyds register of shipping)<br>BV  |
| <b>trilling bestendigheid</b> | 5 gn (f= 2...500 Hz) In overeenstemming met IEC 60068-2-6  |
| <b>schokbestendigheid</b>     | 30 gn (duur = 18 ms) voor halve sinusgolf versnelling In overeenstemming met IEC 60068-2-27<br>50 gn (duur = 11 ms) voor halve sinusgolf versnelling In overeenstemming met IEC 60068-2-27 |

## Verpakkingseenheid

|  |           |
|--|-----------|
| <b>Eenheidstype van verpakking 1</b>   | PCE       |
| <b>Aantal eenheden in verpakking 1</b> | 1         |
| <b>verpakking 1 hoogte</b>             | 3,500 cm  |
| <b>verpakking 1 breedte</b>            | 5,500 cm  |
| <b>verpakking 1 lengte</b>             | 8,500 cm  |
| <b>verpakking_1_gewicht</b>            | 36,000 g  |
| <b>Eenheidstype van verpakking 2</b>   | S03       |
| <b>Aantal eenheden in verpakking 2</b> | 150       |
| <b>verpakking 2 hoogte</b>             | 30,000 cm |
| <b>verpakking 2 breedte</b>            | 30,000 cm |
| <b>verpakking 2 lengte</b>             | 40,000 cm |
| <b>verpakking 2 gewicht</b>            | 5,833 kg  |
| <b>Eenheidstype van verpakking 3</b>   | P06       |
| <b>Aantal eenheden in verpakking 3</b> | 1200      |
| <b>verpakking_3_hoogte</b>             | 75,000 cm |
| <b>verpakking 3 breedte</b>            | 80,000 cm |
| <b>verpakking 3 lengte</b>             | 60,000 cm |
| <b>verpakking 3 gewicht</b>            | 54,664 kg |

## contractuele waarborg

|                              |    |
|------------------------------|----|
| <b>Garantie (in maanden)</b> | 18 |
|------------------------------|----|

Schneider Electric wil tegen 2050 de Net Zero-status hebben bereikt via partnerschappen in de toeleveringsketen, materialen met een lagere impact en circulariteit via onze doorlopende campagne "Use Better, Use Longer, Use Again" om de levensduur van producten en de recycleerbaarheid te verlengen.

[Uitleg van Environmental Data >](#)

[Hoe evalueren we de duurzaamheid van producten? >](#)

### Milieuoetafdruk

|   |                |
|---|----------------|
| Totale levenscyclus ecologische voetafdruk              | 0.4 kg CO2 eq. |
| Koolstofvoetafdruk van de fabricagefase [A1–A3]         | 0.3 kg CO2 eq. |
| Koolstofvoetafdruk van de distributiefase [A4]          | 0 kg CO2 eq.   |
| Koolstofvoetafdruk van de installatiefase [A5]          | 0 kg CO2 eq.   |
| Koolstofvoetafdruk van de gebruiksfase [B2, B3, B4, B6] | 0 kg CO2 eq.   |
| Koolstofvoetafdruk van de einde-levensfase [C1–C4]      | 0.1 kg CO2 eq. |

## Use Better

### Materialen en verpakking

|  |  |
|--|--|
| Gemiddeld percentage gerecycleerde kunststof | 14 %   |
| Gemiddeld percentage gerecycleerd metaal     | 13 %   |
| Pakket met gerecycleerd karton               | Ja   |
| Verpakkingen zonder kunststof                | Ja   |
| RoHS-richtlijn van de EU                     | <a href="#">Conform</a>  |
| REACH-verordening                            | <a href="#">Referentie bevat zorgwekkende stoffen (SVHC) boven drempelwaarde</a> |

## Use Longer

### Levensduurverlenging

|                        |                   |
|------------------------|-------------------|
| Reparatie              | Nee               |
| Productreparatie-index | <a href="#">A</a> |

## Use Again

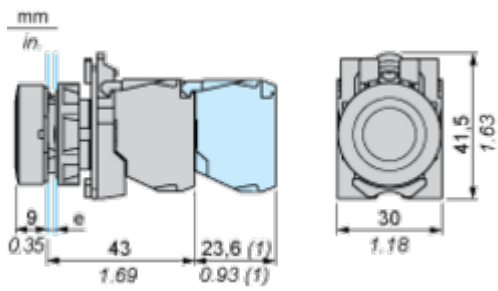
### Herverpakken en herfabriceren

|  |   |
|--|---|
| Percentage mogelijke recycleerbaarheid | 0   |
| Circulair Profiel                      | <a href="#">Informatie over einde levensduur</a>  |
| Terugname                              | Ja  |
| WEEE-label                             |  Het product moet op markten van de Europese Unie worden afgevoerd volgens specifieke afvalinzamelingsregels en mag nooit in een gewone vuilnisbak terechtkomen. |

Dimensions Drawings

Dimensions

---



e: clamping thickness: 1 to 6 mm / 0.04 to 0.24 in.  
 (1) Additional row of contacts or double contact

Mounting and Clearance

Panel Cut-out for Pushbuttons, Switches and Pilot Lights (Finished Holes, Ready for Installation)

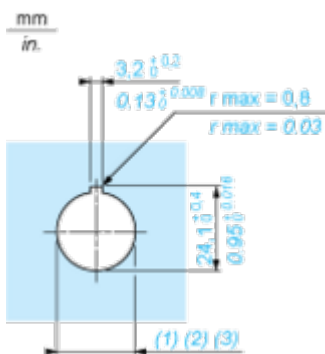
Connection by Screw Clamp Terminals or Plug-in Connectors or on Printed Circuit Board



- (1) Diameter on finished panel or support
- (2) For selector switches and Emergency stop buttons, use of an anti-rotation plate type ZB5AZ902 is recommended.
- (3) Ø22.5 mm recommended ( $\text{Ø}22.3 \text{ }_0^{+0.4}$ ) / Ø0.89 in. recommended ( $\text{Ø}0.88 \text{ in. }_0^{+0.016}$ )

| Connections                                   | a in mm | a in in. | b in mm | b in in. |
|---|---------|----------|---------|----------|
| By screw clamp terminals or plug-in connector | 40      | 1.57     | 30      | 1.18     |
| By Faston connectors                          | 45      | 1.77     | 32      | 1.26     |
| On printed circuit board                      | 30      | 1.18     | 30      | 1.18     |

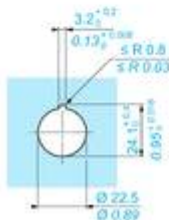
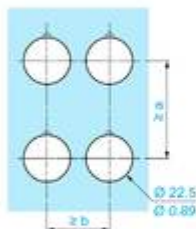
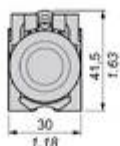
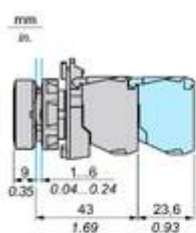
Detail of Lug Recess



- (1) Diameter on finished panel or support
- (2) For selector switches and Emergency stop buttons, use of an anti-rotation plate type ZB5AZ902 is recommended.
- (3) Ø22.5 mm recommended ( $\text{Ø}22.3 \text{ }_0^{+0.4}$ ) / Ø0.89 in. recommended ( $\text{Ø}0.88 \text{ in. }_0^{+0.016}$ )

Technical Illustration

Dimensions



|           |           | a (mm) | a (in.) | b (mm) | b (in.) |
|-----------|-----------|--------|---------|--------|---------|
| ZBE.....  | ZBV.....  | 40     | 1.57    | 30     | 1.18    |
| ZBE.....3 | ZBV.....3 | 45     | 1.77    | 32     | 1.26    |
| ZBE.....4 | ZBV.....4 | 40     | 1.57    | 30     | 1.18    |
| ZBE.....5 | ZBV.....5 | 50     | 1.97    | 30     | 1.18    |
| ZBE.....9 | ZBV.....9 | 40     | 1.57    | 30     | 1.18    |
| ZBRT      | ZBRV1     | 40     | 1.57    | 30     | 1.18    |

Offer Marketing Illustration

Product benefits / Features

---

## Technical Benefits

Harmony XB5

Conformity with IEC, UL, CSA, CCC EAC, and JIS standards, as well as CE marking and marine approvals

Up to IP66, 67, 69, 69K, and type 4X protection ratings

High vibration resistance with shake-proof terminal screws



Operating temperature from -40°C to 70°C

Shock protection level up to IK06

Secure switching of inductive or heavy DC loads directly – 100 000 operations at 10A, 24V dc

Offer Marketing Illustration

Product benefits / Features

---



The infographic features a central image of a Schneider XB5 terminal block with a grey cover. It is surrounded by five circular icons, each with a corresponding text description of a feature. The background is a solid green color.

### Features Harmony XB5

- Quick and easy assembly and disassembly** (Icon: crossed wrench and screwdriver)
- Excellent mechanical connection with operator head** (Icon: hand holding a terminal)
- Various types of connection: screw clamp, connector, Faston connector, spring terminal, or printed circuit board** (Icon: screwdriver)
- Large set of accessories to customize your panels** (Icon: screwdriver and terminal)
- Robustness to withstand harsh environments** (Icon: lightning bolt and rain cloud)

Image of product / Alternate images

Alternative

---



