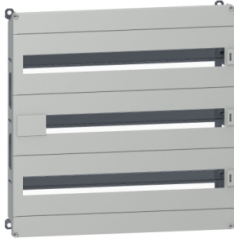


Productinformatieblad

Specificaties



Automatenframe DLM type voor PanelSet WM - 84 modules - 600x600mm

NSYDLM84P

EAN Code: 3606480162572

Prijs: 260,30 EUR

Hoofd

range	PanelSeT
categorie toebehoren	Montage toebehoren
Applicatie	Multifunctioneel Modulaire verdeelapplicatie
product or component type	Chassis
device short name	DLM
nominale afmetingen voor kast	-
montagezone	Trapschuif Voorzijde kast
bereik compatibiliteit	PanelSeT PaneelSeT S3D Spacial Spacial S3X PanelSeT PanelSeT CRN
apparatsamenstelling	1 chassis-structuur 2 eindafdekking 1 nulleder/aardingsstrook 2 x 16 mm ² 5 x 6 mm ² 3 frontpanelen met 35 mm DIN rail
Quantity per set	Set van 1

Complementair

materiaal	Staal
kleur	Voorpaneel: grijs (RAL 7035)
oppervlakte afwerking	Polyesterpoeder
bevestigingsmethode	Via bevestigingselement - op voor- en achterzijde met steunen locatie
regeling	Hoogte instelbaar van 40 tot 85 mm voor DIN rail
aantal horizontale rijen	3
totaal aantal modules (18 mm)	84
type frontplaat	Uitgesneden plaat
aantal uitsnijdingen	3 uitsnijdingen
hoogte	553 mm
breedte	555 mm
diepte	101,5 mm

Verpakkingseenheid

Unit Type of Package 1	PCE
------------------------	-----

De weergegeven prijs is de adviesprijs in euro excl. BTW. Deze kan onderhevig zijn aan korting. Neem contact op met uw lokale distributeur of detailhandel voor de daadwerkelijke prijs

Number of Units in Package 1	1
Package 1 Height	12,000 cm
Package 1 Width	57,000 cm
Package 1 Length	57,000 cm
Package 1 Weight	6,190 kg
Unit Type of Package 2	PAM
Number of Units in Package 2	16
Package 2 Height	130,000 cm
Package 2 Width	100,000 cm
Package 2 Length	120,000 cm
Package 2 Weight	112,000 kg

contractuele waarborg

Coverage	Kernproduct
Garantie	18 months

Environmental Data

Schneider Electric wil tegen 2050 de Net Zero-status hebben bereikt via partnerschappen in de toeleveringsketen, materialen met een lagere impact en circulariteit via onze doorlopende campagne "Use Better, Use Longer, Use Again" om de levensduur van producten en de recycleerbaarheid te verlengen.

[Uitleg van Environmental Data](#) >

[Hoe evalueren we de duurzaamheid van producten?](#) >

Milieuoetadruk

Milieuprofiel van product (PEP)

[Milieuprofiel van het product](#)

Use Better

Materialen en verpakking

Pakket met gerecycleerd karton

Nee

Verpakkingen zonder kunststof

Nee

[EU-richtlijn RoHS](#)

Voldoet pro-actief (Product valt niet onder de EU RoHS juridische scope)

SCIP-nummer

9d8b9f71-75cb-4d4a-a1a2-50559a3b422a

REACH-regelgeving

[REACH-verklaring](#)

Use Again

Herverpakken en herfabriceren

Circulair Profiel

Geen specifieke recycling vereist

Terugname

No