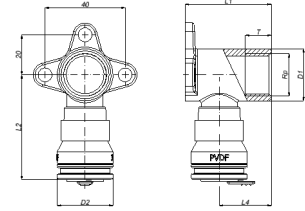


2S-1604K: Sanitär Wandscheibe IG 16x1/2"



Kommerzielle Informationen

Das Henco Vision Fitting wird zu 100% aus PVDF, einem hochwertigen Kunststoff, hergestellt. Einige wichtige Vorteile dieses Stecksystems sind:

- Hohe Arbeitsgeschwindigkeit und eine einfache Installation
- Pressgeräte und Schraubschlüssel werden nicht benötigt
- Geeignet für sowohl Sanitär- als auch Heizungsinstallationen
- Bedenkenlose Verlegung in Beton (100%-ig garantiert)
- Vision Stecksystem

Vorteile von PVDF

- Außerordentlich druck- und temperaturbeständig
- Hervorragende mechanische Festigkeit
- Enorme Flexibilität: lässt Biegungen bis zu 10° zu (Link zu Topic + Video)
- Perfekt geeignet für Trinkwasser und Lebensmittel
- Verlegung in Beton ohne zusätzliche Schutzmaßnahmen
- Äußerst hohe chemische und Korrosionsbeständigkeit

Grundmaße der Einheit

Höhe	43 mm
Länge	79 mm
Breite	52 mm
Nettogewicht	0,162 kg

Zertifikate

KIWA, KOMO, DVGW Wasser, GOST-R, QB (CSTBat), ATG, WRAS, ÖVGW Wasser, AFNOR, SINTEF, ETA, STF, RISE, ACS, PZH, TSU, EMI

Anwendungen

Trinkwasser, Heizung, Kühlung, Sanitär

Lösungen

Gebäudeinstallation, Industrie, Tiefbau

Technische Eigenschaften

Werkstoff des Gehäuses	Messing	Rohraußendurchmesser Anschluss	16 Millimeter
Werkstoff des Gehäuses	Messing	Mediumtemperatur (Dauerbetrieb)	-10 70 Grad Celsius
Oberflächenschutz	unbehandelt	Max. Arbeitsdruck bei 20 °C	10 Bar
Systemgebunden	✓		
Anschluss	Einsteck (Push-Fitting)		
KIWA-Prüfsiegel	✓		