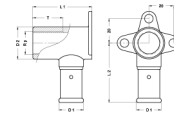


2PG-1604K: Culasse sanitaire femelle court Gaz 16x1/2"



Informations commerciales

Ces raccords offrent de grands avantages par rapport à la corrosion. Les raccords sont pourvus d'un joint torique spécial. Ce joint torique est fabriqué du matériau HNBR et est résistant au gaz.

Le corps du raccord est fabriqué en laiton CW617N.

Le raccord est pourvu d'une bague de séparation pour éviter le contact galvanique direct entre l'aluminium du tube et le laiton du raccord. De cette façon, l'électrolyse est exclue.

Le raccord est pourvu de joints toriques en EPDM et de manchons à sertir en acier inoxydable avec 3 voyants.

Pour éviter des erreurs de montage, les manchons à sertir en acier inoxydable sont pourvus du dimensionnement et du type du profil de compression avec lequel on peut sertir.

Dimensions de base de l'unité

Hauteur	35 mm
Longueur	74 mm
Largeur	52 mm
Poids net	0,129 kg

Certificats

DVGW Gas, GASTEC

Applications

Gaz

Solutions

Installations de bâtiments, Industrie, Pétrole & Gas, Infra, Construction navale

Caractéristiques techniques

Matériau du boîtier	Laiton	Diamètre extérieur du tube raccordement	16 millimètre
Matériau du boîtier	Laiton	Longueur raccordement 1	30,5 millimètre
Traitement de surface	Non traité	Longueur de travail raccordement 1	25 millimètre
Forme	À angle droit	Longueur raccordement 2	32 millimètre
Dimension du filetage	1/2 pouce	Longueur de travail raccordement 2	32 millimètre
Lié au système	✓	Longueur depuis plaque murale	32 millimètre
Diamètre nominal raccordement 2	1/2 pouce (15)	Longueur raccordement 3	0 millimètre
Raccordement	Manchon comprimé	Longueur de travail raccordement 3	0 millimètre
Taille du filetage pour la connexion au robinet	1/2 pouce	Température moyenne (fonctionnement continu)	-20 60 degrés Celsius
Code profil	TH	Pression de service maximale à 20 °C	16 bar
Label de qualité DVGW pour le gaz	✓		
Label de qualité DVGW pour l'eau	✗		
Label de contrôle KIWA	✗		
Équipements au gaz QA	✓		
Label de contrôle KOMO	✗		
Homologation selon BBR/EKS	✗		