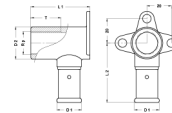


2P-1404K: Sanitair muurplaat binnendraad kort 14x1/2"



Commerciële informatie

Deze fittingen bieden grote voordelen ten aanzien van corrosie.

- Het huis van de fitting bestaat uit messing CW617N.
- De fitting is voorzien van een stoothing om direct galvanisch contact tussen het aluminium van de buis en het messing van de fitting te voorkomen.
- Elektrolyse is hierdoor uitgesloten.
- De fitting is uitgerust met O-ringen uit EPDM en RVS pershulzen met 3 controlevensters.
- Om montagefouten te voorkomen zijn de RVS pershulzen voorzien van de maatvoering en het type persprofiel waarmee geperst kan worden.

Dimensies basiseenheid

Hoogte	35 mm
Lengte	76 mm
Breedte	52 mm
Netto gewicht	0,133 kg
SCIP nummer	76b9967f-1291-42af-8993-58d27dd9e2d9
Insteekdiepte 1 (es1)	14,0 Millimeter

Certificaten

ATG, DVGW Wasser, ETA, KIWA, ÖVGW Wasser, WRAS, KOMO, STF, ÖN EN 21003-2/-3, GOST-R, ITC, TSU, QB (CSTBat), AFNOR, ACS, PZH, DNV-GL, EMI

Toepassingen

Drinkwater, Verwarming, Perslucht, Koeling, Sanitair

Oplossingen

Gebouwinstallaties, Industrie, Infra, Scheepsbouw

Technische kenmerken

Materiaal behuizing	Messing	Uitwendige buisdiameter aansluiting	14 Millimeter
Materiaal behuizing	Messing	Lengte aansluiting 1	30,5 Millimeter
Oppervlaktebescherming	Onbehandeld	Werkende lengte aansluiting 1	25 Millimeter
Vorm	Haaks	Lengte aansluiting 2	32 Millimeter
Draadmaat	1/2"	Werkende lengte aansluiting 2	32 Millimeter
Systeemgebonden	✓	Lengte vanaf muurplaat	32 Millimeter
Nom. diameter aansluiting 2	1/2" (15)	Lengte aansluiting 3	0 Millimeter
Aansluiting	Persmof	Werkende lengte aansluiting 3	0 Millimeter
Draadmaat kraanaansluiting	1/2"	Mediumtemperatuur (continu)	-10 70 Graden Celsius
Contourcode	TH	Max. werkdruk bij 20°C	16 bar
DVGW-keur voor gas	✗		
DVGW-keur voor water	✓		
KIWA-keur	✓		
Gastec QA	✗		
KOMO-keur	✓		
Type goedkeuring volgens BBR / EKS	✗		