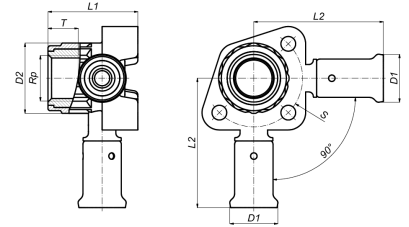
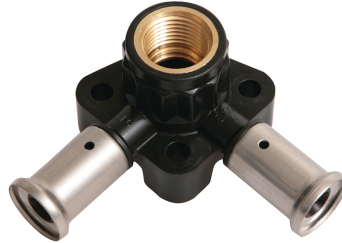


## 3PK-200420BP: Double Culasse pour sanitaire femelle modèle court 20x1/2"x20



### Informations commerciales

Les raccords à sertir en PVDF en combinaison avec les tuyaux multicouches : un système totalement exempt de corrosion. Les raccords à sertir en matière synthétique sont fabriqués par moulage par injection de PVDF (fluorure de polyvinylidène). Les raccords sont équipés en standard d'un système de détection des fuites (LBP = leak before press). Le PVDF offre à l'utilisateur une gamme unique de propriétés :

- Extrêmement résistant à la pression et à la température.
- Excellente résistance mécanique.
- Énorme flexibilité : possibilité de flexion jusqu'à 10°.
- Parfaitement adapté à l'eau potable et l'alimentation.
- Extrêmement résistant aux produits chimiques et à la corrosion.
- Effondrement possible sans protection supplémentaire.

### Dimensions de base de l'unité

Hauteur	44 mm
Longueur	84 mm
Largeur	84 mm
Poids net	0,119 kg

### Certificats

ATG, QB (CSTBat), DVGW Wasser, ETA, KIWA, ÖVGW Wasser, SINTEF, WRAS, KOMO, STF, ÖN EN 21003-2/-3, GOST-R, ITC, TSU, AFNOR, PZH, ACS, DNV-GL, Aenor, Sans 21003, Kontrol Biro, RISE, EMI

### Applications

Eau potable, Chauffage, Air comprimé, refroidissement, Sanitaire

### Solutions

Installations de bâtiments, Industrie, Infra, Construction navale

## Caractéristiques techniques

Matériau du boîtier	PVDF	Diamètre extérieur du tube raccordement	20 millimètre
Traitement de surface	Non traité	Longueur raccordement 1	60 millimètre
Forme	À angle droit	Longueur de travail raccordement 1	33 millimètre
Lié au système	✓	Longueur raccordement 2	44 millimètre
Diamètre nominal raccordement 2	1/2 pouce (15)	Longueur de travail raccordement 2	30 millimètre
Raccordement	Manchon comprimé	Longueur depuis plaque murale	40 millimètre
Taille du filetage pour la connexion au robinet	1/2 pouce	Longueur raccordement 3	60 millimètre
Code profil	TH	Longueur de travail raccordement 3	33 millimètre
Label de qualité DVGW pour le gaz	✗	Température moyenne (fonctionnement continu)	-10 70 degrés Celsius
Label de qualité DVGW pour l'eau	✓	Pression de service maximale à 20 °C	16 bar
Label de contrôle KIWA	✓	Valeur zêta	4,315
Équipements au gaz QA	✗		
Label de contrôle KOMO	✓		
Homologation selon BBR/EKS	✗		