



# CorePro LED PLC 2P



## CorePro LED PLC 5.9W 840 2P G24d-1

De Philips CorePro LED PLC 2P is een LED-lichtbron in de vormfactor van een traditionele fluorescentielamp. Dit product vormt de ideale oplossing voor het opwaarderen van TL-verlichting in algemene verlichtingstoepassingen; het voldoet aan de basiseisen voor verlichting, biedt aanzienlijke energiebesparingen en is milieuvriendelijk.

### Product gegevens

Algemene informatie	
Lampvoet	G24d-1
Nominale levensduur	30.000 hr
Schakelcyclus	50.000
Lamptype	LED
Meetreferentie van lichtstroom	Sphere

Gegevens lichttechniek	
Kleurcode	840 [CCT of 4000K]
Bundelhoek (nom.)	120 graden
Lichtstroom	660 lm
Lichtrendement (gespec.) (nom.)	111 lm/W
Kleuraanduiding	Koel wit (CW)
Gecorreleerde kleurtemperatuur (nom)	4000 K
Kleurconsistentie	<6
Kleurweergave-index (CRI)	82
LLMF bij einde nominale levensduur (nom.)	70 %
Flikkerwaarde (PstLM)	1
Stroboscoopeffectwaarde (SVM)	0,4
Photobiological safety according to EN 62471	RG1

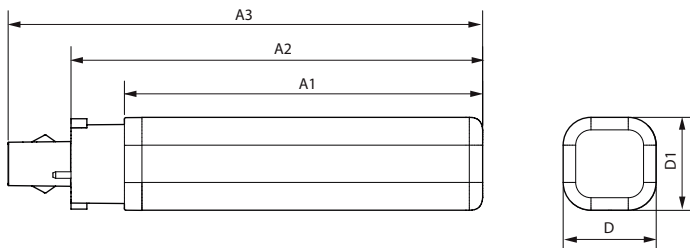
Bedrijfs- en elektrische gegevens	
Ingangsfrequentie	50 tot 60 Hz
Energieverbruik	5,9 W
Lampstroom (nom.)	31 mA
Opstarttijd (nom.)	0,5 s
Opwarmtijd tot 60% licht	0,5 s
Arbeidsfactor	0,9
Spanning (nom.)	220-240 V
LED alternative to fluorescent lamp power	13 W
Aanloopstroom op netspanning	2,78
Max. lampnr. op MCB B type 10 A - netvoeding	276
Max. lampnr. op MCB B type 10A – EM-voorschakelapparaat zonder compensatiecondensator.	306
Max. lampnr. op MCB B type 10A – EM-voorschakelapparaat met compensatiecondensator.	-
Max. lampnr. op MCB B type 16 A - netvoeding	442
Max. lampnr. op MCB B type 16A – EM-voorschakelapparaat zonder compensatiecondensator.	490
Max. lampnr. op MCB B type 16 A – EM-voorschakelapparaat met compensatiecondensator.	-

# CorePro LED PLC 2P

Compatibiliteit met VSA	EM/netspanning
<b>Operationele temperatuur</b>	
Omgevingstemperatuurbereik	-20 tot +35 °C
T-behuizing maximaal (nom.)	75 °C
<b>Dimbaarheid en regelsystemen</b>	
Dimbaar	Nee
<b>Eigenschappen behuizing en afmetingen</b>	
Lampafwerking	Mat
Lampmateriaal	Kunststof
Productlengte	100 mm
Lampvorm	PL-C
<b>Keurmerken en classificaties</b>	
Energie-efficiëntieklasse	E
Energiebesparend product	Ja
Keurmerken	Conform RoHS CE-markering KEMA Keur-certificaat
Energieverbruik kWh/1.000 uur	6 kWh

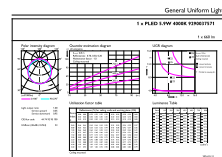
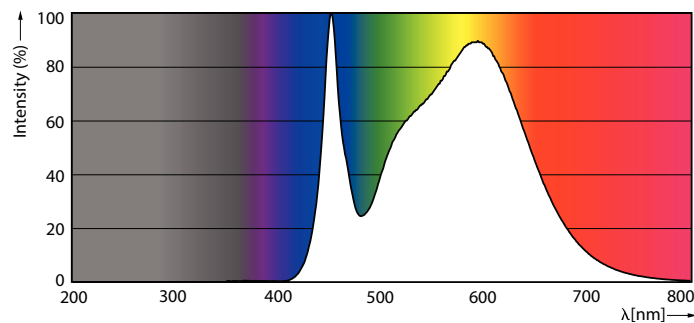
EPREL-registratienummer	1820632
CE-markering	Ja
Conform EU RoHS-richtlijn	Ja
<b>Productgegevens</b>	
Productnaam voor bestelling	CorePro LED PLC 5.9W 840 2P G24d-1
Volledige productnaam	CorePro LED PLC 5.9W 840 2P G24d-1
Full EOC	872016928752500
Bestelcode	8720169287525
Materiaalnr. (12NC)	929003757102
Lokale code	8720169287525
Numerator - Aantal per pak	1
Nettogewicht (per stuk)	0,070 kg
EAN/UPC - product/behuizing	8720169287525
Numerator - Dozen per buitendoos	10
EAN/UPC - Case	8720169287532

## Maatschets



Product	D1	D2	A1	A2	A3
CorePro LED PLC 5.9W 840 2P G24d-1	34 mm		106 mm	125 mm	148 mm

## Fotometrische gegevens

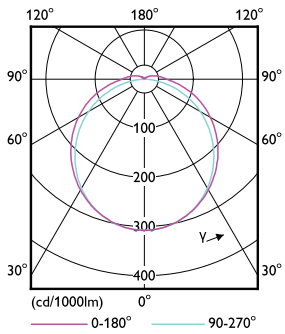


Spectral Power Distribution Colour - CorePro LED PLC 5.9W 840 2P G24d-1

General uniform lighting - CorePro LED PLC 5.9W 840 2P G24d-1

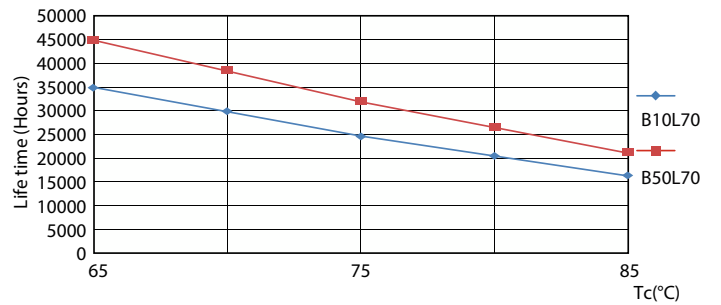
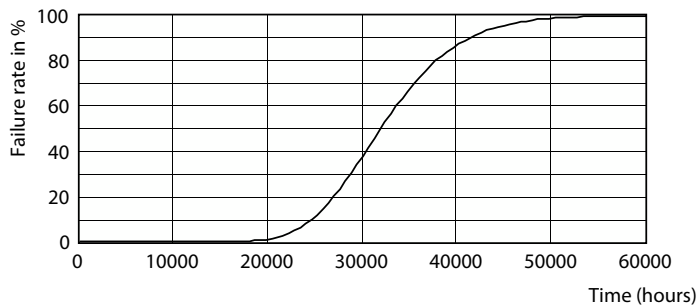
# CorePro LED PLC 2P

## Fotometrische gegevens



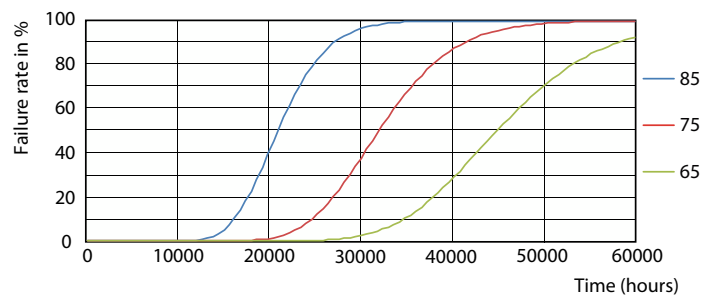
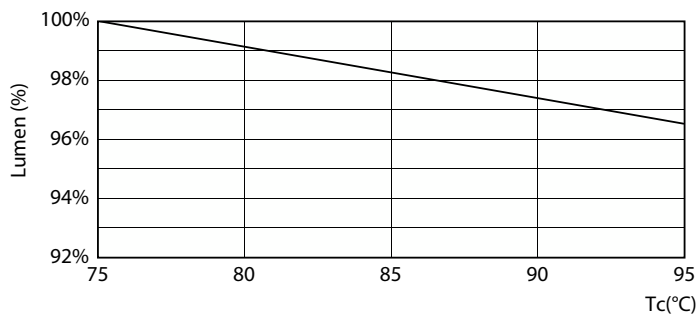
Light Distribution Diagram - CorePro LED PLC 5.9W 840 2P G24d-1

## Levensduur



Life Expectancy Diagram

LifetimeVsTc



Lumen Maintenance Diagram - CorePro LED PLC 5.9W 840 2P G24d-1

FailureRate

# CorePro LED PLC 2P

## Levensduur



Lumen Maintenance Diagram - CorePro LED PLC 5.9W 840 2P G24d-1

