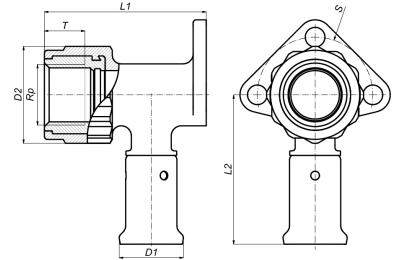


2PK-2005: Sanitär Wandscheibe IG 20x3/4"



Kommerzielle Informationen

PVDF-Pressfittings in Kombination mit Mehrschichtverbundrohren: ein völlig korrosionsfreies System. Die Kunststoffpressfittings werden im Spritzgussverfahren aus PVDF (Polyvinylidenfluorid) hergestellt.

- Äußerst druck- und temperaturbeständig
- Hervorragende mechanische Festigkeit
- Enorme Flexibilität: ermöglicht Biegung bis zu 10°
- Perfekt für Wasser und Lebensmittel geeignet
- Extrem hohe chemische und Korrosionsbeständigkeit
- Verlegung in Beton ist möglich ohne zusätzliche Schutzmaßnahmen

Grundmaße der Einheit

Höhe	61 mm
Länge	89 mm
Breite	62 mm
Nettogewicht	0,120 kg

Zertifikate

ATG, QB (CSTBat), DVGW Wasser, ETA, KIWA, ÖVGW Wasser, SINTEF, WRAS, KOMO, STF, ÖN EN 21003-2/-3, GOST-R, ITC, TSU, AFNOR, PZH, ACS, DNV-GL, Aenor, Sans 21003, Kontrol Biro, RISE, EMI

Anwendungen

Trinkwasser, Heizung, Druckluft, Kühlung, Sanitär

Lösungen

Gebäudeinstallation, Industrie, Tiefbau, Schiffbau

Technische Eigenschaften

Werkstoff des Gehäuses	Polyvinylidenfluorid (PVDF)	Rohraußendurchmesser Anschluss	20 Millimeter
Werkstoffgüte	sonstige	Länge Anschluss 1	58 Millimeter
Oberflächenschutz	unbehandelt	Arbeitslänge Anschluss 1	25 Millimeter
Form	rechtwinklig	Länge Anschluss 2	42 Millimeter
Systemgebunden	✓	Arbeitslänge Anschluss 2	26,5 Millimeter
Nenndurchmesser Anschluss 2	3/4 Zoll (20)	Länge ab Wandplatte	56 Millimeter
Anschluss	Pressmuffe	Länge Anschluss 3	0 Millimeter
Gewindemaß Armatur	3/4 Zoll	Arbeitslänge Anschluss 3	0 Millimeter
Konturcode	TH	Mediumtemperatur (Dauerbetrieb)	-10 70 Grad Celsius
DVGW-Siegel für Gas	✗	Max. Arbeitsdruck bei 20 °C	16 Bar
DVGW-Siegel für Wasser	✓	Zeta-Wert	1,264
Konform NF 545	✗		
KIWA-Prüfsiegel	✓		
Gastec QA Prüfung	✗		
KOMO-Prüfsiegel	✓		
Typenzulassung nach BBR/EKS	✗		