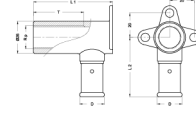
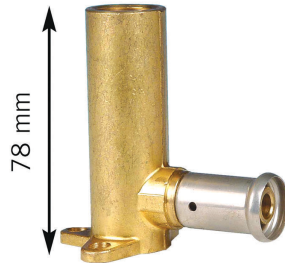


4P-2004: Doorstroom muurplaat binnendraad lang 20x1/2"



Commerciële informatie

Deze fittingen bieden grote voordelen ten aanzien van corrosie.

- Het huis van de fitting bestaat uit messing CW617N.
- De fitting is voorzien van een stootring om direct galvanisch contact tussen het aluminium van de buis en het messing van de fitting te voorkomen.
- Elektrolyse is hierdoor uitgesloten.
- De fitting is uitgerust met O-ringen uit EPDM en RVS persulzen met 3 controlevensters.
- Om montagefouten te voorkomen zijn de RVS persulzen voorzien van de maatvoering en het type persprofiel waarmee geperst kan worden.

SCIP nummer 76b9967f-1291-42af-8993-58d27dd9e2d9

Insteekdiepte 1 (es1) 25,0 Millimeter

Certificaten

ATG, DVGW Wasser, ETA, KIWA, ÖVGW Wasser, WRAS, KOMO, STF, ÖN EN 21003-2/-3, GOST-R, ITC, TSU, QB (CSTBat), AFNOR, ACS, PZH, DNV-GL, EMI

Toepassingen

Drinkwater, Verwarming, Perslucht, Koeling, Sanitair

Oplossingen

Gebouwinstallaties, Industrie, Infra, Scheepsbouw

Technische kenmerken

Materiaal behuizing	Messing	Lengte aansluiting 1	67 Millimeter
Materiaal behuizing	Messing	Werkende lengte aansluiting 1	47 Millimeter
Oppervlaktebescherming	Onbehandeld	Lengte aansluiting 2	71,5 Millimeter
Vorm	Haaks	Werkende lengte aansluiting 2	54 Millimeter
Draadmaat	1/2"	Lengte vanaf muurplaat	78 Millimeter
Systeemgebonden	✓	Lengte aansluiting 3	0 Millimeter
Nom. diameter aansluiting 2	1/2" (15)	Werkende lengte aansluiting 3	0 Millimeter
Aansluiting	Persmof	Mediumtemperatuur (continu)	-10 70 Graden Celsius
Draadmaat kraanaansluiting	1/2"	Max. werkdruk bij 20°C	16 bar
Contourcode	TH		
DVGW-keur voor gas	✗		
DVGW-keur voor water	✓		
KIWA-keur	✓		
Gastec QA	✗		
KOMO-keur	✓		
Type goedkeuring volgens BBR / EKS	✗		

Gerelateerde producten

Productcode	GTIN	Omschrijving
BE20	05414764031135	Henco Persbekken (universeel) BE/TH-Profiel 20x2
PRESSCHECK1432	05414764031135	Henco Perschecker Ø14-32

Afbeelding

