

# xComfort Kleinverteiler KLV- Heimspiel für eine sichere Elektroinstallation



Produktinformation

**EATON**

*Powering Business Worldwide*

# Der Eaton Kleinverteiler – Innovativ, montagefreundlich, einfach genial!

Der Elektroverteiler ist neben den Steckdosen und Lichtschaltern eine Funktionseinheit, die das Wohlfühl-Ambiente im Apartment maßgeblich beeinflussen kann.

Daher ist es besonders wichtig, dass sich der Verteiler optisch geradlinig und unauffällig in die Wohnlandschaft einfügt.

Er ist aber auch zugleich die Sicherheitszentrale, denn seine elektrischen Schutzgeräte müssen den Menschen vor möglichen Stromunfällen schützen. Deshalb geht Eaton bei diesem Thema keine Kompromisse ein und hat einen Verteiler entwickelt, der diese Eigenschaften vereint.

Höchste Sicherheit - und das bei formvollendetem Design.

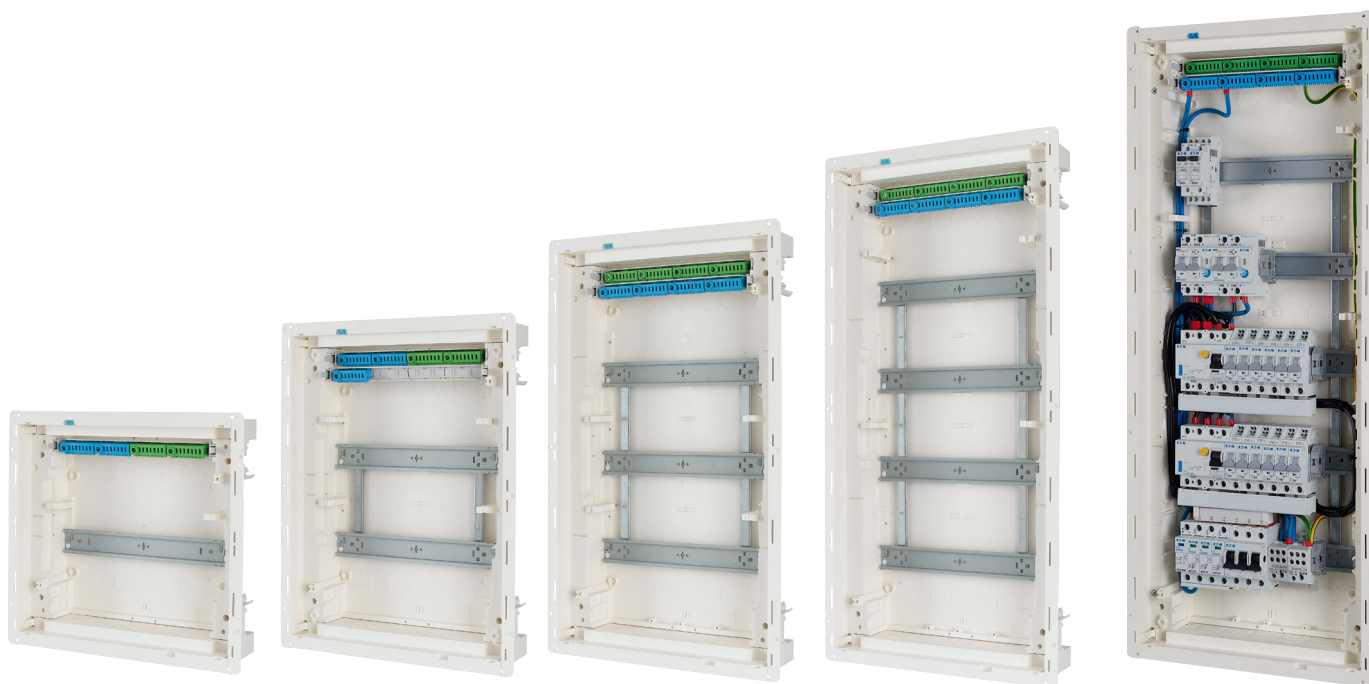
## Das Heimspiel kann beginnen ...



### Vorteile:

- Optimaler Schutz für den Bediener durch stabile Geräteabdeckung
- Übersichtliche Verdrahtung durch zusätzliche Kabelhalter
- Einfache und zugleich zeitsparende Montage durch:
  - 3D-Putzausgleich
  - KSK Kombi-Steckklemmen
  - Integrierte Markierungsschlitze
- Eine Libelle zum schnellen Ausrichten
- 90° Schnellverschlüsse an der Geräteabdeckung

... der Geheimfavorit ist startklar.



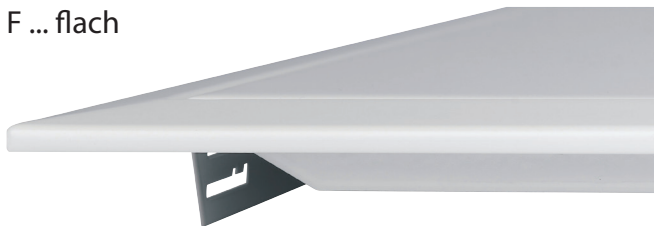
#### Merkmale:

- Schutzart IP30
- Schutzklasse II, totalisiert
- 1- bis 5-reihig, 12 Teilungseinheiten und 2 TE Reserve pro Reihe
- Hohlwand- und Unterputzversionen
- Flaches und superflaches Türdesign
- 3D-Putzausgleich
- Integrierte Libelle
- Neutral- und Schutzleiterklemmen
- N-FI Erweiterungsklemme
- Vorgeprägte Kabeleinführungen, allseitig
- Tür und Blendrahmen, Stahlblech RAL 9016
- Halogenarm
- 5-reihiger KLV mit 30% größerem seitlichen Verdrahtungsraum
- ÖVE und VDE Zertifizierung
- IEC/EN 62208 und IEC/EN 60670-24 (PD)
- Option zur Aufputz-Montage mit APW

## Elegantes, edles und unauffälliges Design

Die Kleinverteilerserie besticht mit einem extrem ansprechenden Design.

F ... flach



#### Vorteile:

- Optisch ansprechend designer Rahmen
- Edles Weiß, passt sehr gut zu dem meisten Mobiliar
- Korrosionsbeständige Pulverbeschichtung
- Flaches Design (F)
- Tür und Rahmen aus Qualitätsstahl
- Stabiler, zeitloser Drehriegel

# Warum gerade Kleinverteiler von Eaton?

Die aktuelle Generation der erfolgreichen KLV Serie gewährt hohe Flexibilität.

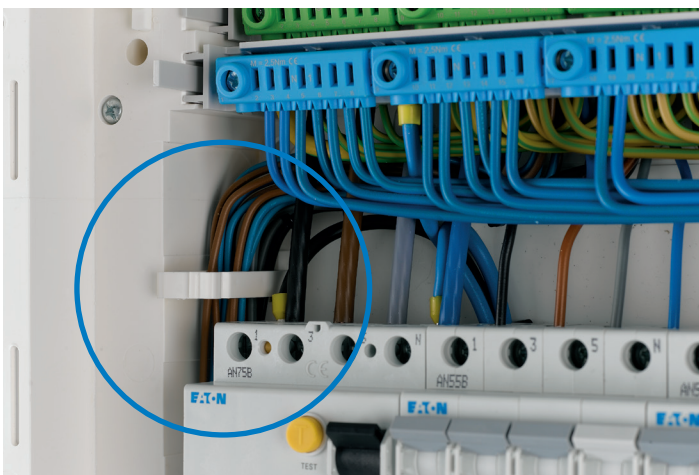
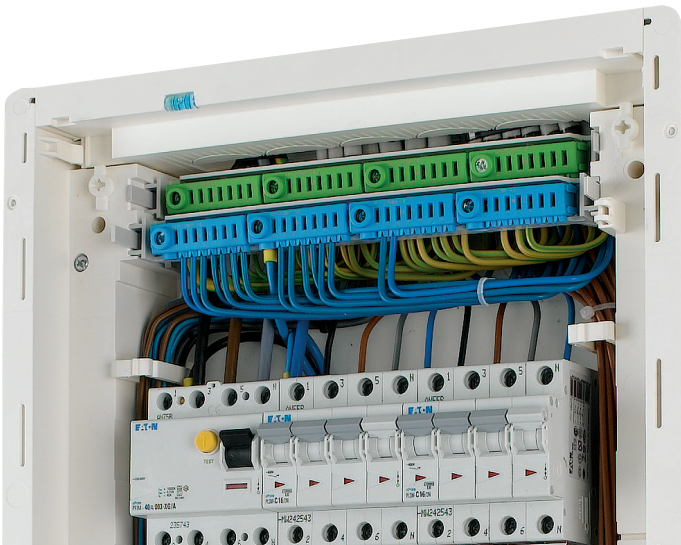
Die Familie wird ergänzt durch neue 5-reihige Unterputz- und Hohlwandverteiler mit bis zu 60 Teilungseinheiten plus 10 TE Reserve, die serienmäßig auch mit erweiterbaren KSK Kombi-Steckklemmen ausgestattet sind. Zusätzliche Kabelhalter ermöglichen eine aufgeräumte Verdrahtung. Die stabile Geräteabdeckung bietet optimalen Schutz für den Bediener, was vor allem bei der großen 5-reihigen Version von hoher Bedeutung ist.

Highlight ist neben dem um 30% breiteren seitlichen Verdrahtungsraum und deutlich höher gesetzten Klemmenleisten für optimierte Leitungseinführung sowie dem neuen N-Klemmenblock mit Stecktechnik zum Montieren seitlich in der Mauerwanne oder auf der DIN-Schiene, das neue Reihenbezeichnungsfeld. Hier können in jeder der fünf Reihen die Endverbraucher, Geräte und Stromkreise bezeichnet werden und anschließend erhalten die Reihen mit der vollintegrierten Folie in Sekundenschnelle einen permanenten Schutz.

Ein weiteres Highlight ist der bewährte 3D-Putzausgleich, der außer für eine Ausgleichkorrektur in X- und Y- Richtung, auch für einen zusätzlichen Tiefenausgleich des gesamten Türrahmens um bis zu 18 mm sorgt. Somit können serienmäßig die verschiedensten Wandoberflächen zeitsparend und ohne Zusatzteile ausgeglichen werden. Ein weiteres Merkmal ist die neue 5-reihige Version mit Standard flachem Türrahmendesign, die den Installationskleinverteiler nahezu unsichtbar erscheinen lässt. Abgerundet wird das aktualisierte Angebot durch die neue Option der APW Aufputz-Montage, eine Libelle zum schnellen Ausrichten, 90° Schnellverschlüsse an der Geräteabdeckung und viele neue Zubehörteile, die optional für weiteren Mehrwert sorgen.

Durch die Zertifizierung als Installationskleinverteiler nach IEC/EN 60670-24 (PD) als auch nach EN 62208, sind die 1- bis 5-reihigen KLV Energieverteiler sowohl für kleine Projekte als auch für Großprojekte die erste Wahl.

## Für eine sichere und saubere Verkabelung

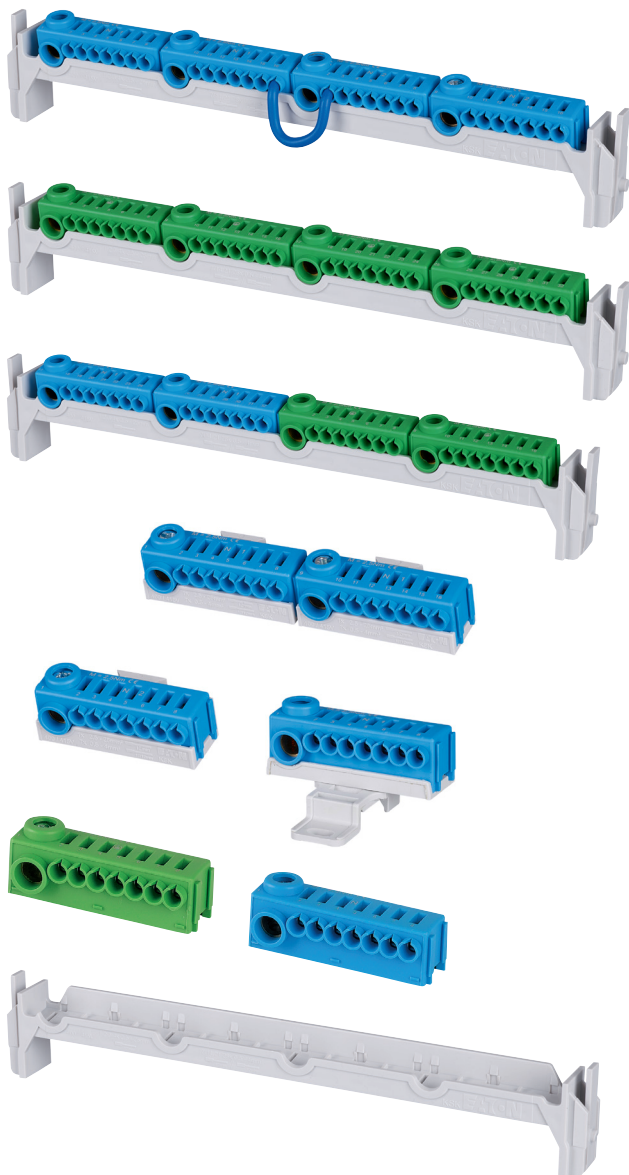


### Vorteile:

- Großzügiger Verdrahtungsraum vereinfacht die Kabelanschlüsse
- KSK - Steckklemmen reduzieren die Verdrahtungszeit
- Integrierte Libelle (Wasserwaage) für die bessere Montage
- Integrierte Kabelhalter helfen die Verdrahtung übersichtlich und strukturiert zu gestalten
- 5-reihiger KLV mit 30% größerem seitlichen Verdrahtungsraum und deutlich höher gesetzten Klemmen leisten für optimierte Leitungsführung

# Die Vorzüge der Kleinverteilerserie zur raschen Montage!

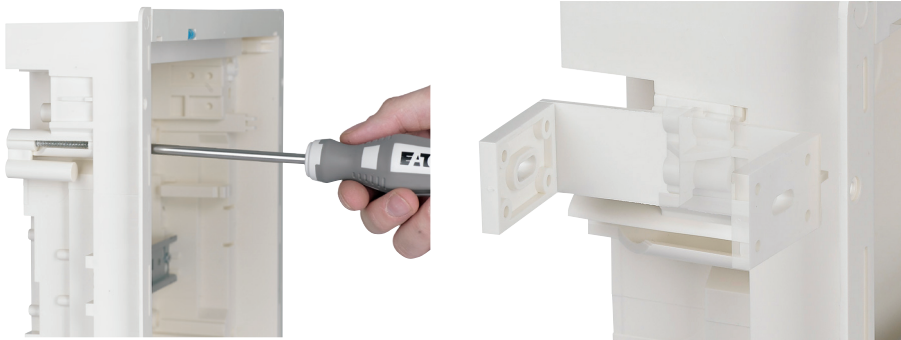
Modular aufgebaute KSK Kombi-Steckklemmen für den richtigen Kontakt



## Vorteile:

- Schnelle Kontaktierung der Leitungen durch moderne Stecktechnik
- Ausreichend Kontaktstellen je Klemmleiste
- Modular erweiterbar, z.B. für separate FI-Stromkreise
- Übersichtliche Anordnung
- Oben und unten im Verteiler einrastbar
- Sicherer Halt der Klemmen
- Anschlussfreundliche Neigung
- Neue N-Klemmenblöcke mit Stecktechnik zum Montieren seitlich in der Mauerwanne oder auf der DIN-Schiene für noch mehr separate FI-Stromkreise

## Libelle zum exakten Ausrichten



Mit Hilfe von Hohlwandankern bzw. Nagellaschen, die auch um 180° gedreht als Befestigungswinkel angewendet werden können, kann der Verteiler blitzschnell fixiert werden.

## Markierungsschlitze für Zeitsparer

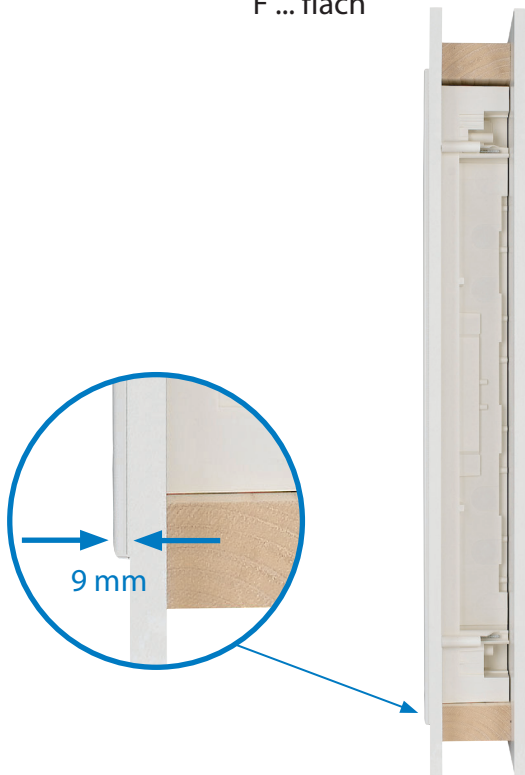


### Vorteile:

- Stabile Mauerwanne 1- bis 5-reihig
- Mehr Sicherheit durch erhöhte Temperaturbeständigkeit in Hohlwänden
- Markierungsschlitze zum Anzeichnen des Ausschnittes der Hohlwand
- Rundum Vorprägungen zur Leitungseinführung
- Rückwärtige Vorprägungen mit Zentrierhilfe
- Kabelabfangschiene integriert in Mauerwanne

# Flaches Türrahmendesign, die den KLV nahezu unsichtbar erscheinen lässt

F ... flach

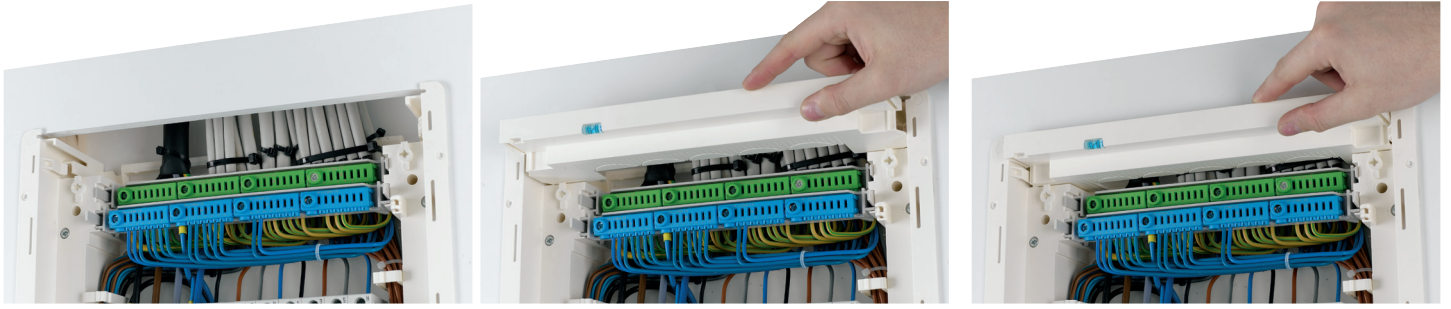


## Flanschschieber zur Einhandmontage



Entnehmen oder Einrasten des Flanschschiebers mit nur einer Hand möglich, ganz ohne schrauben zu müssen.

# Hervorragende Zugänglichkeit - auch zum Nachrüsten



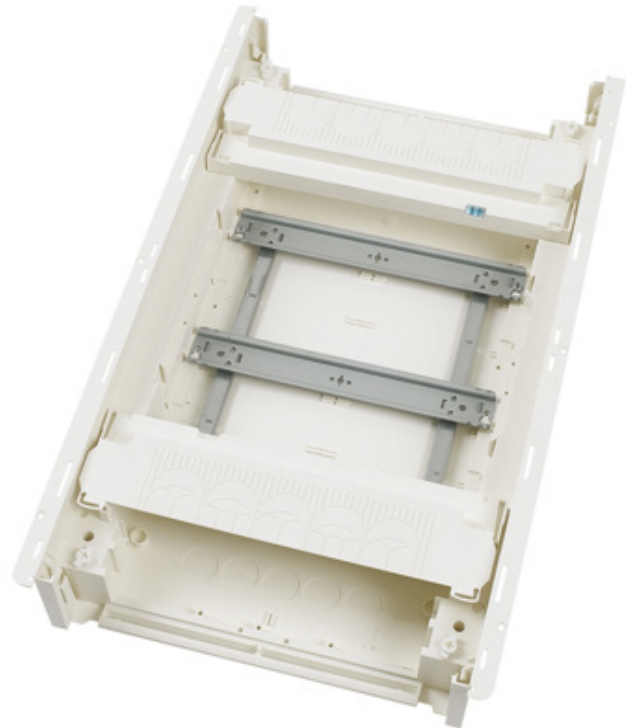
Das Einführen von Leitungen ist oben oder unten durch einfach herzustellende Ausbrüche in den Flanschschiebern möglich. Dabei kann die Größe der Öffnungen individuell gestaltet werden.

Mit Hilfe von Kabelbindern können die Zu- und Abgangsleitungen sicher an der integrierten Kabelabfangschiene arretiert, dann ausgerichtet und final fixiert werden. Hervorragende Zugänglichkeit - auch zum Nachrüsten!

## Einfach und durchdacht

Das wartungsfreie DIN-Traggerüst ist durch seine Vernietungen extrem verwindungssteif und stabil, denn Schraubverbindungen könnten sich lösen. Trotzdem lässt sich das Gerüst bei Bedarf "auftrennen".

Ein aus dem Lieferkarton heraustrennbarer Putzschutz verhindert das Verschmutzen des Verteilers während des Putzvorgangs am Mauerwerk.



### DIN-Traggerüst "aufgetrennt"

#### Vorteile:

- Flexibel gestaltbares Interieur, z.B. aufgetrenntes DIN-Traggerüst

#### Vorteile:

- Interieur durch mitgelieferten Putzschutz schützen
- Der Umwelt zuliebe aus umweltfreundlicher Kartonnage

# Stark bei Standards



Die Eaton Kleinverteilerserie 1- bis 5-reihig entspricht der aktuellen Norm IEC/EN 60670-24 (PD) und IEC/EN 62208 und ist somit für Verteilungen nach IEC/EN 61439-3 freigegeben.

#### Vorteile:

- Nachhaltig identifizierbare Produkteigenschaften
- Von Außen gut sichtbar, ohne die Geräteabdeckung abzunehmen
- Standards und Normen, über die Mindestanforderung hinaus

# Zutritt - nur für Befugte!



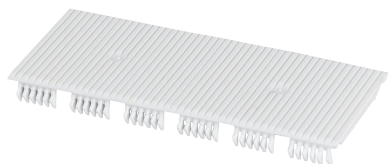
Sicherheitsausstattung mit 4 x 90° Verschlüssen zum Öffnen/Verriegeln mit Schraubendreher und zwei integrierte Plombiervorrichtungen je Verteiler.

#### Vorteile:

- Zügiges Plombieren - kein Problem
- Sicherheit durch vier 90° Verschlüsse, Zutritt nur für befugte Fachkräfte

# Reserveplatz-Abdeckungen

Fein gerippt



Grob gerippt

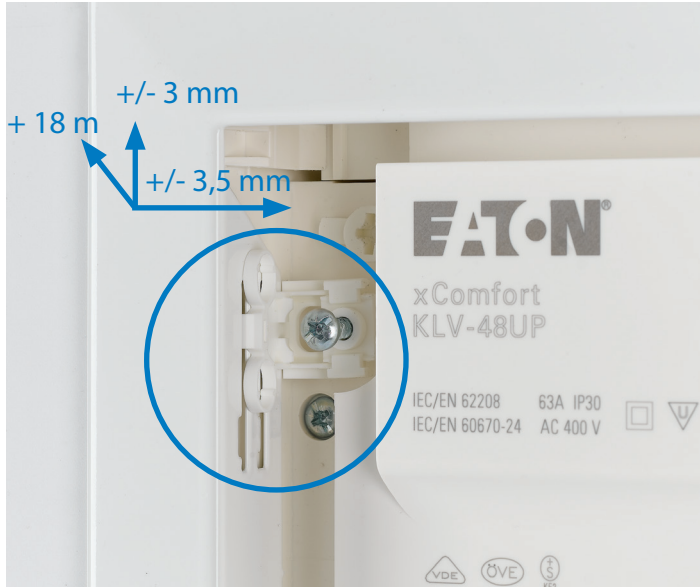


#### Vorteile:

- Sehr sicheres Abschotten der Reserveplätze durch millimetergenaues Anpassen (Fein gerippt)
- Schnelle Montage mittels Standard- Reserveplatz-abdeckung (Grob gerippt)

# Strategische 3D-Ausrichtung

Mit dem 3D-Putzausgleich, der eine Ausgleichskorrektur in X- und Y- Richtung ermöglicht, kann zusätzlich ein Tiefenausgleich bis zu 18mm erreicht werden. Somit können verschiedenste Wandoberflächen zeitsparend ausgeglichen werden.

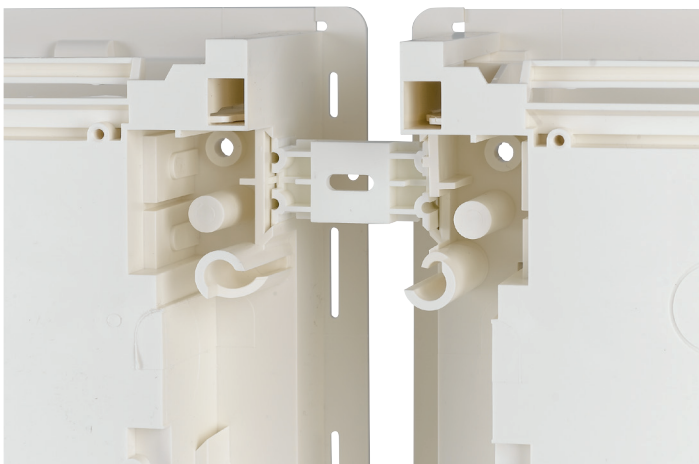


Die Tür kann innerhalb von Sekundenbruchteilen werkzeuglos ausgehängt bzw. wieder eingehängt werden.



## Vorteile:

- Im Lieferumfang standardmäßig enthaltener 3D-Putzausgleich
- Einzigartiges System zum nachträglichen Korrigieren und Ausloten des Rahmens
- Wandausgleich bis zu 18 mm für Fliesen, Holzvertäfelungen oder andere hoch aufragende Materialien
- Neues Scharnier für leichtes und schnelles Ein- bzw. Aushängen der Tür



Zwei Mauerwannen können problemlos miteinander verbunden werden, wenn z.B. Energie- und Medienzentrale in jeweils einem eigenen Gehäuse untergebracht werden sollen.

# KLV Multimedia-Verteiler

Die aktuelle Generation der KLV Serie wird nun auch durch seine überarbeiteten Familienmitglieder unterstützt - den 3 bis 5-reihigen Multimedia-Verteiler - mit vorverdrahteter Steckdosenleiste und drehbaren Einsätzen. Mit denselben Gehäusevorteilen ausgestattet wie der 5-reihige Energie-KLV, entsprechen die Multimedia-Verteiler der Norm IEC/EN 60670-24 im GP Standard. Eine hochwertige Grundausstattung mit Tragschiene für Patch-Module, mikro-perforierte Montageplatte, Kabel- und Gerätehalter und einer vorverdrahteten Steckdosenleiste, wird von Verbindungsklammern zum Verbinden der

Mauerwänden in Paaren abgerundet. KLV Multimedia-Verteiler stehen in normal flacher (F) Version bereit. Für eine bessere Übermittlung von Funk als auch WiFi-Signalen, sowie für optimierten Wärmeaustausch im Gehäuse, ist die Tür mit einem speziellen WiFi-Einsatz aus Kunststoff sowie einem integrierten Ventilationssystem versehen. Wie der Energieverteiler besitzt auch der Multimedia KLV den bewährten 3D-Putz-ausgleich und eine integrierte Libelle (Wasserwaage) im Serienlieferumfang.



## Vorteile:

- Platz für Patch-Module auf der isolierten DIN-Schiene
- Einfach zu befestigende Multimediageräte auf mikroperforierter Montageplatte oder Gerätehalter
- Aufgeräumte Leitungsverlegung durch mitgelieferte Kabelhalter
- Sichere Energieversorgung durch vorverdrahtete Steckdosenleiste mit drehbaren Einsätzen
- Patchkabel können bequem unterhalb der Steckdosenleiste nach Außen geführt werden
- Guten Wärmeaustausch durch integriertes Ventilationssystem
- Bessere WiFi- und Funk-signalübertragung als bei Standardstahlblechtür
- Flexible Erweiterungsmöglichkeiten, wie z.B. Patch-Schiene
- Option zur Aufputz-Montage mit APW

## Merkmale:

- Schutzart IP30
- 3- bis 5-reihig
- Hohlwand- und Unterputz-versionen
- Flaches Tür-design
- Integrierte Libelle
- 3D-Putzausgleich
- Oberste Reihe DIN-Tragschiene
- Mikroperforierte Montageplatte
- Kabelhalter
- Gerätehalter
- Eine vorverdrahtete Steckdosenleiste mit zwei drehbaren Einsätzen
- Vorgeprägte Kabeleinführungen, allseitig
- Tür und Blendrahmen, Stahlblech RAL 9016
- Halogenarm
- IEC/EN 60670-24 und IEC/EN 62208.
- IEC/EN 60670-24 (GP) und IEC/EN 62208
- Kompatibel zu APW

# KLV Hybrid-Verteiler

Verbessert ist auch der 5-reihige Hybrid-Verteiler. Ausgestattet mit ähnlichen Gehäusevorteilen wie der Energie- bzw. Multimedia-Verteiler kombiniert das Hybridgehäuse beide Funktionen platzsparend in einem Produkt.

Sie sind in 24- oder 36-TE-Versionen für Schalt- und Schutzgeräte erhältlich. Weiterhin inkludiert jedes Hybridgehäuse eine separate Funktionseinheit mit einer mikroperforierten Montageplatte für Multimedia-

geräte, Kabel und Gerätehalter als auch eine vorverdrahtete Steckdosenleiste mit drehbaren Einsätzen.

Auch hier kommen die speziellen WiFi Türen zum Einsatz inklusive integriertem Ventilationssystem.

Der Hybrid-Verteiler erfüllt ebenfalls die Anforderungen der Norm IEC/EN 60670-24 (PD) und der IEC/EN 62208.

## Merkmale

- Schutzart IP30
- Schutzklasse II, totalisiert (Funktionseinheit Energie)
- Schutzklasse I (Funktionseinheit Media) <sup>1)</sup>
- 5-reihig, 24 oder 36 Teilungseinheiten und 2 TE Reserve pro Reihe
- Hohlwand- und Unterputzversionen
- Flaches Türdesign
- 3D-Putzausgleich
- Integrierte Libelle
- Neutral- und Schutzleiterklemmen
- N-FI Erweiterungsklemme
- Vorgeprägte Kabeleinführungen, allseitig
- WiFi Türen
- Halogenarm
- VDE und ÖVE Zertifizierungen
- Projektlieferform
- IEC/EN 62208 und IEC/EN 60670-24 (PD)
- Umfangreiches Zubehör und katalogisierte Ersatzteile

1) Zur Erlangung der Schutzklasse II müssen alle eingebauten Geräte auf der Montageplatte in schutzisolierter Ausführung eingebaut sein



## Vorteile:

- Energieverteiler und Multimediaverteiler in einem Gehäuse
- Bessere WiFi- und Funksignalübertragung dank WiFi Türe
- Guten Wärmeaustausch durch integriertes Ventilationssystem
- Einfache und zugleich zeitsparende Montage durch:
  - 3D-Putzausgleich
  - KSK Kombi-Steckklemmen
  - Integrierte Markierungsschlitze
  - Eine Libelle zum schnellen Ausrichten
  - Vorverdrahtete Steckdosenleiste
- Option zur Aufputzmontage mit APW

# Projektlieferform

Die aktuelle Generation der KLV Serie wird auch als Projektlieferform 4PR angeboten, die neben einem einstufigen Ausbaupaket auch das zweistufige Paket enthält. Während das einstufige Paket zusammen mit der Mauerwanne die Standardkonfiguration abbildet, sind zum Beispiel für den Multimediaverteiler beim

zweistufigen Paket optional Türen mit WiFi-Einsatz und Ventilationssystem erhältlich. So lassen sich Großprojekte in Standardausführungen realisieren oder individuelle Varianten gestalten.



# Fazit des professionellen Konzeptes

- 1) Vorteile für den Objekteigentümer:
  - + Elegantes unauffälliges Design
  - + Langlebig und robust
  - + Sicherer Elektro- und Multimediaverteiler
- 2) Vorteile für den Installateur:
  - + Perfektes Erscheinungsbild durch Lösung aus einer Hand
  - + Zügige Montage und Verdrahtung
  - + Auf Bedürfnisse angepasste Lieferform
  - + Ersatzteile immer verfügbar
- 3) Vorteile für den Planer:
  - + Nur fünf Gehäusegrößen
  - + Ein Produkt für Neubau und Renovierung
  - + Marktübliche Nischenmaße



## Merkmale:

- Schutzart IP30
- Schutzklasse II, totalisoliert (Energieverteiler)
- Schutzklasse I (Multimedia-Verteiler) <sup>1)</sup>
- 1- bis 5-reihig, 12 Teilungseinheiten und 2 TE Reserve pro Reihe
- Hohlwand- und Unterputzversionen
- Flaches Türdesign
- 3D-Putzausgleich
- Integrierte Libelle
- Neutral- und Schutzleiterklemmen
- N-FI Erweiterungsklemme
- Vorgeprägte Kabeleinführungen, allseitig
- Tür und Blendrahmen, Stahlblech RAL 9016
- WiFi Türen bei Multimedia- und Hybridverteilern
- Halogenarm
- VDE und ÖVE Zertifizierungen
- Landesertifizierungen
- Projektlieferform
- IEC/EN 62208 und IEC/EN 60670-24
- Multimedia-Varianten

1) Zur Erlangung der Schutzklasse II müssen alle eingebauten Geräte auf der Montageplatte in schutzisoliertem Ausführung eingebaut sein

# Lösungen aus einer Hand

## Schutzschaltgeräte



FI-Schalter



Digitaler FI-Schalter



Brandschutzschalter



Ableitstromanzeiger



FI/LS-Kombischalter



LS-Schalter

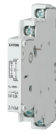


Motorschutz- und Tarifschalter

## Zubehör für Schutzschaltgeräte



Hilfsschalter



FI-Auslösemodul



Arbeitsstromauslöser



Unterspannungsauslöser



Wiedereinschaltgerät



Überspannungsschutz



Messgeräte



Sonstiges Zubehör

## Steuern & Schalten



Hauptschalter



Schütze



Relais



Befehls- und Meldegeräte

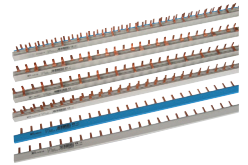


Trafos



Steuer-Relais Easy

## Verschienungssysteme



Steck- und Blockverschienung

### Vorteile:

- Perfektes Erscheinungsbild beim Endkunden durch Lösung aus einer Hand
- Die komplette Verteilerlösung ist technisch aufeinander abgestimmt
- Für viele Applikation die ideale Lösung, egal ob Privat- oder Industrieanwendung
- Nachträgliche Erweiterungen oder Adaptierungen jederzeit möglich

# Entscheiden Sie sich für Effizienz mit vorverdrahteten Verteilern

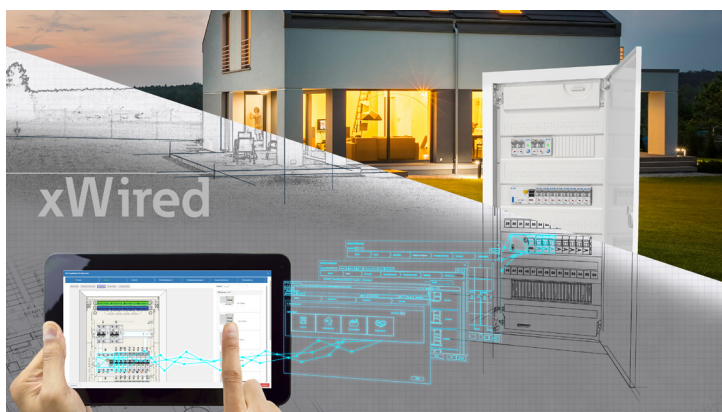


## Entscheiden Sie selbst – vorverdrahtet oder selber machen!

Wählen Sie aus einer Vielzahl standardisierter Komponenten und leerer Gehäuse die richtigen Geräte aus, um Ihr Wohnprojekt zu entwerfen. Eaton bietet Ihnen viele technische Informationen zu den Komponenten, die Sie benötigen, um die Bauartnachweise gemäß EN 61439-3 selbst zu erstellen.

Oder Sie wählen einen standardisierten vorverdrahteten Installationskleinverteiler. In diesem Fall erhalten Sie von Eaton ein Dokumentationspaket inklusive Bauartnachweis.

Konzentrieren Sie sich auf das Wesentliche, sparen Sie Zeit und Eaton kümmert sich um den Rest.



## Online Konfigurator xWired - Entwerfen Sie Ihre benutzerdefinierten Installationskleinverteiler

xComfort KLV sowie die Schalt- und Schutzgeräte sind modular aufgebaut und daher kann jede gewünschte Kombination zusammengestellt werden. Neben einer Reihe von vorverdrahteten Standardverteilern bietet Eaton auf Anfrage auch kundenspezifische Konfigurationen an. Wenn Sie sich noch nicht sicher sind, welcher Verteilertyp für Ihre Situation am besten geeignet ist, besuchen Sie unseren Online Konfigurator und probieren es aus.

Erfahren Sie hier mehr dazu: [www.eaton.com/xWired](http://www.eaton.com/xWired)

Der Electrical Sector von Eaton ist ein weltweit führendes Unternehmen mit tiefreichendem regionalem praktischem Know-how in den Bereichen Stromverteilung und Stromkreisschutz, Stromqualität, Notstromversorgung und Stromspeicher, Steuerung und Automatisierung, Lebensschutz und Sicherheit, strukturelle Lösungen und Lösungen für raue und gefährliche Umgebungen. Durch End-to-End-Services, Vertriebskanäle, eine integrierte digitale Plattform und eine umfassende Kenntnis der Branche treibt Eaton branchenübergreifend und weltweit das voran, worauf es ankommt, und hilft Kunden bei der Lösung ihrer kritischsten Herausforderungen im Bereich des elektrischen Energiemanagements.

Weitere Informationen finden Sie unter [Eaton.com](https://www.eaton.com).



Eaton Industries (Austria) GmbH  
Scheydgasse 42  
1210 Vienna  
Austria

Eaton  
EMEA Headquarters  
Route de la Longeraie 7  
1110 Morges, Switzerland  
[Eaton.com](https://www.eaton.com)

© 2020 Eaton  
All Rights Reserved  
Printed in Austria  
Publication No. BR014016DE  
Article number 180075-MK  
Dezember 2024

Änderungen der Produkte und der darin enthaltenen Informationen und Preise in diesem Dokument sowie Fehler und Irrtümer sind vorbehalten. Nur Auftragsbestätigungen und technische Dokumente von Eaton sind bindend. Fotos und Bilder garantieren auch kein bestimmtes Layout oder Funktionalität. Ihre Verwendung, in welcher Form auch immer, bedarf der vorherigen Genehmigung von Eaton. Gleiches gilt für Marken (insbesondere Eaton, Moeller, und Cutler-Hammer). Es gelten die Allgemeinen Geschäftsbedingungen von Eaton, wie verwiesen auf den Eaton Internet-Seiten und den Eaton Bestellbestätigungen.

Eaton ist ein eingetragenes Warenzeichen.

Alle anderen Marken sind Eigentum Ihrer jeweiligen Eigentümer.



Folgen Sie uns auf Social Media, um die aktuellen Produkt-Supportinformationen zu erhalten.

