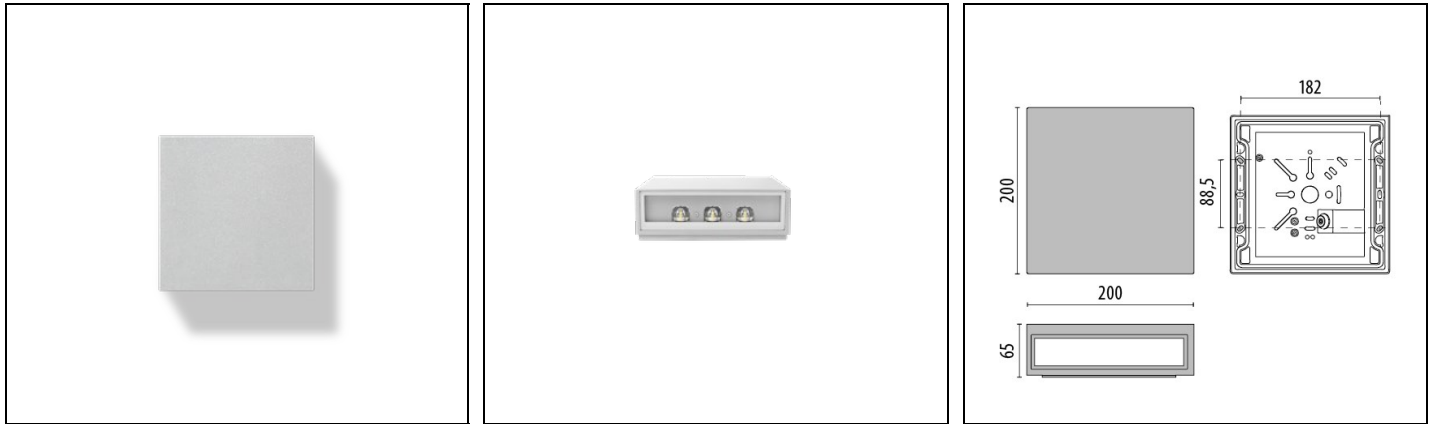


MIMIK 20 A60/W

Bestelnr. 304428



Omschrijving

LED-armatuur voor aan de wand, bestaande uit:

- Behuizing van spuitgietaluminium gelakt met polyester poederlak ISO 9227/12944 - ISO 9223 (C5)
- Pakking in slijtvast siliconen
- Afscherming van vlak, gehard microprismatische glas, aan de binnenkant bewerkt voor de versies MIMIK FLAT
- Versies met enkele M en dubbele B lichtuittreding leverbaar
- Afscherming van vlak, gehard, transparant glas, aan de binnenkant bewerkt voor de versies MIMIK
- De MIMIK versies hebben een optische groep bestaande uit lenzen van technopolymeer met zeer hoge licht-doorgave met verschillende lichtverdelingen om allerlei verlichtingstechnische taken uit te kunnen voeren
- De versies met "CP" optiek worden gekenmerkt door een asymmetrische lichtverdeling, geschikt voor de verlichting van voet- en fietspaden
- Armatuur inclusief driver
- Schroeven van roestvrij staal
- De versie EM/3P is ontworpen als 3 uur nood- en continu verlichting
- Ni-Cd 3,6 V 4 Ah batterijen, oplaadtijd 24 uur
- Te openen en te onderhouden armatuur (Toekomstbestendig)

Om een constante actualisering van haar producten te bevorderen, behoudt PERFORMANCE iN LIGHTING zich het recht voor om zonder voorafgaande kennisgeving, wijzigingen aan te brengen. Daarom is het altijd aan te raden om de laatste versie te lezen die op de website www.performanceinlighting.com is gepubliceerd. Geleverde lumenoutput en stroomverbruik, inclusief verliezen, zijn onderhevig aan een tolerantie van +/-7%. Tenzij anders vermeld, gelden de waarden bij een omgevingstemperatuur van 25°C. De garantievoorwaarden zijn beschikbaar op <https://www.performanceinlighting.com/qr/company/led-warranty>

Product gegevens

ETIM Groep:	EG000027	ETIM Klasse:	EC0028g2
-------------	----------	--------------	----------

Algemene informatie

Lamphouder:	LED	Lichtbron:	LED
Nominale lichtstroom [lm]:	2278	Reële lichtstroom [lm]:	1807
Armatuur wattage [W]:	21 W	Specifieke lichtstroom [lm/W]:	86
CRI:	70	Kleurtemperatuur [K]:	3000
Kleur / Afwerking:	GR-g4 / Grijs metallic / Structuur mat	IP waarde:	IP65
Impact resistance / impact energy:	IK06 1J xx3	Beschermingsklasse:	I
Optiek:	A60/W - Asymmetrische verspreidende	Nettogewicht [kg]:	2
Totale lengte [mm]:	200	Totale breedte [mm]:	65
Totale hoogte [mm]:	200		

Mechanische eigenschappen

Vorm:	Rechthoekig	Materiaal behuizing:	Aluminium
Materiaal afscherming:	Glas		

Elektrische eigenschappen

Spanningstype:	AC	Ingangsspanning [V AC]:	220/240
Ingangsfrequentie [Hz]:	50/60	Arbeidsfactor / COS Φ :	>0.9
Aanloopstroom [A/ μ s]:	5 / 70	C10 1.5 mm ² :	41
C16 2.5 mm ² :	66	B10 1.5 mm ² :	27
B16 2.5 mm ² :	44		

Installatie

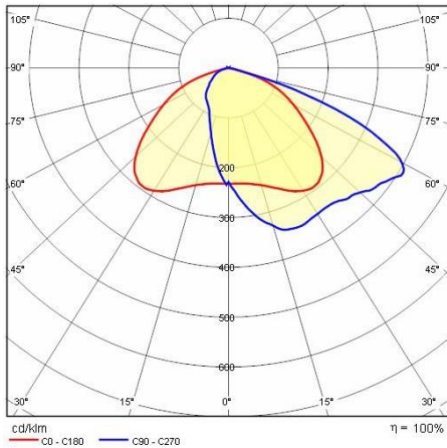
Plaats van toepassing:	Outdoor	Montage type:	Wandverlichting
Min. Omgevingstemperatuur [°C]:	-20	Max. Omgevingstemperatuur [°C]:	35

Verlichtings functies

MacAdam:	3	Lumenbehoud:	L80B10@60000h
Distributie licht emissie:	Direct	Geen lichtvervuiling (ULR = 0%):	

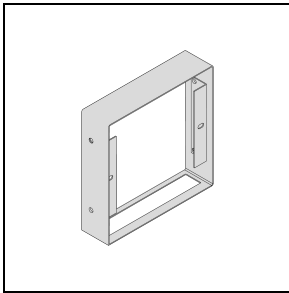
Om een constante actualisering van haar producten te bevorderen, behoudt PERFORMANCE IN LIGHTING zich het recht voor om zonder voorafgaande kennisgeving, wijzigingen aan te brengen. Daarom is het altijd aan te raden om de laatste versie te lezen die op de website www.performanceinlighting.com is gepubliceerd. Geleverde lumenoutput en stroomverbruik, inclusief verliezen, zijn onderhevig aan een tolerantie van +/-7%. Tenzij anders vermeld, gelden de waarden bij een omgevingstemperatuur van 25°C. De garantievoorwaarden zijn beschikbaar op <https://www.performanceinlighting.com/qr/company/led-warranty>

Fotometrische gegevens



Optionele accessoires

MIMIK CP/T2 - CP/T3 - A60/W



310444

Ring voor aanpassing naar wens

■ GR-94 / Grijs metallic