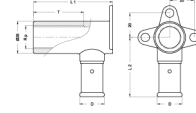
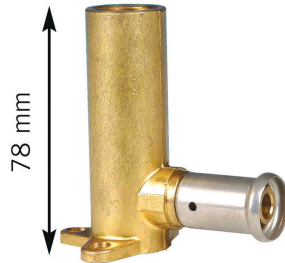


## 4P-1604: Doorstroom muurplaat binnendraad lang 16x1/2"



### Commerciële informatie

Deze fittingen bieden grote voordelen ten aanzien van corrosie.

- Het huis van de fitting bestaat uit messing CW617N.
- De fitting is voorzien van een stootring om direct galvanisch contact tussen het aluminium van de buis en het messing van de fitting te voorkomen.
- Elektrolyse is hierdoor uitgesloten.
- De fitting is uitgerust met O-ringen uit EPDM en RVS persulzen met 3 controlevensters.
- Om montagefouten te voorkomen zijn de RVS persulzen voorzien van de maatvoering en het type persprofiel waarmee geperst kan worden.

SCIP nummer	76b9967f-1291-42af-8993-58d27dd9e2d9
Insteekdiepte 1 (es1)	25,0 Millimeter

#### Certificaten

ATG, DVGW Wasser, ETA, KIWA, ÖVGW Wasser, WRAS, KOMO, STF, ÖN EN 21003-2/-3, GOST-R, ITC, TSU, QB (CSTBat), AFNOR, ACS, PZH, DNV-GL, Sans 21003, Kontrol Biro, EMI

#### Toepassingen

Drinkwater, Verwarming, Perslucht, Koeling, Sanitair

#### Oplossingen

Gebouwinstallaties, Industrie, Infra, Scheepsbouw

## Technische kenmerken

Materiaal behuizing	Messing	Uitwendige buisdiameter aansluiting	16 Millimeter
Materiaal behuizing	Messing	Lengte aansluiting 1	67 Millimeter
Oppervlaktebescherming	Onbehandeld	Lengte aansluiting 2	71,5 Millimeter
Vorm	Haaks	Werkende lengte aansluiting 2	54 Millimeter
Draadmaat	1/2"	Lengte vanaf muurplaat	78 Millimeter
Systeemgebonden	✓	Lengte aansluiting 3	0 Millimeter
Nom. diameter aansluiting 2	1/2" (15)	Werkende lengte aansluiting 3	0 Millimeter
Aansluiting	Perstof	Mediumtemperatuur (continu)	-10 70 Graden Celsius
Draadmaat kraanaansluiting	1/2"	Max. werkdruk bij 20°C	16 bar
Contourcode	TH		
DVGW-keur voor gas	✗		
DVGW-keur voor water	✓		
KIWA-keur	✓		
Gastec QA	✗		
KOMO-keur	✓		
Type goedkeuring volgens BBR / EKS	✗		

## Gerelateerde producten

Productcode	GTIN	Omschrijving
BE16	05414764031050	Henco Persbekken (universeel) BE/TH-Profiel 16x2
PRESSCHECK1432	05414764031050	Henco Perschecker Ø14-32

### Afbeelding

