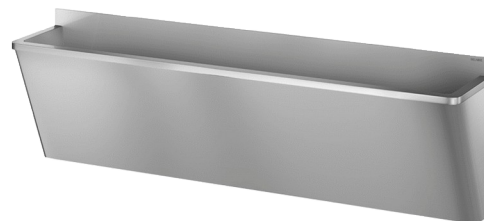


Medische scrub met lage spatwand

Ref. 187020

RVS 304 mat gepolijst - 3 plaatsen - Design "Hygiëne +"



BESCHRIJVING

Medische scrub met lage spatwand - Ref. 187020

Medische scrub met spatwand van 75 mm. Geschikt voor gebruik in ziekenhuizen of zorginstellingen. Bacteriostatisch RVS 304. Mat gepolijste afwerking. Dikte RVS: 1,2 mm. L. 2100 mm. 3 plaatsen. Zonder kraangat. Glad oppervlak en de randen zijn afgerond voor een gemakkelijke reiniging. Design "Hygiëne+": beperking van bacteriehaarden, verborgen sifon en vereenvoudigde hygiëne. Afloop rechts. Zonder overloop. Bevestigingen meegeleverd. CE markering. Conform de norm EN 14296. Gewicht : 37,6 kg. 30 jaar garantie.

VOORDELEN



Bacteriostatisch RVS 304

TECHNISCHE EIGENSCHAPPEN

Medische scrub met lage spatwand - Ref. 187020

Hoogte	645 mm
Lengte	2.100 mm
Breedte	400 mm
Dikte	1,2 mm
Afwerking	RVS 304 mat gepolijst
Standaarden	
Waarborg	

