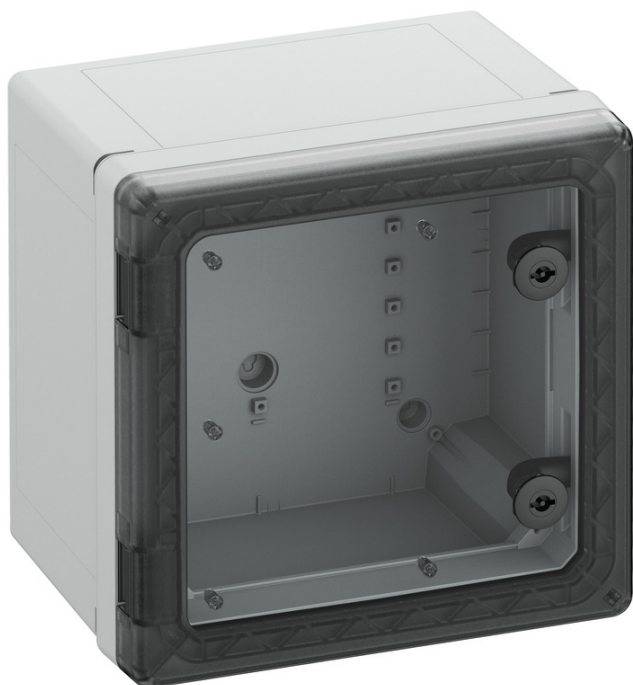


Lege behuizing met scharnierdeur

GEOS-S 3030-22-to



GEOS-S 3030-22-to

Lege behuizing met scharnierdeur

Artikelnummer: 71173301

Afmetingen: 300 x 300 x 226 mm

Behuizing met deur, geschikt voor gebruik in industriële omgevingen en buiten. Kast en frame: glasvezelversterkt polycarbonaat, grijs, overeenkomstig RAL 7035, deur: polycarbonaat. Draaislot met 3 mm dubbelbaard (uitwisselbaar) conform DIN 43668

met transparante deur



Technische gegevens

Elektrische eigenschappen

Doorslagspanning AC:	1000 V
Doorslagspanning DC:	1500 V
Beschermingsklasse:	II
Beschermingsgraad:	IP66/IP67/IP69
Beluchting:	nee
UL Type Rating:	4X, 12/12K

Kleuren

Kleur onderbak:	grijs
Kleur deksel:	transparant

Afmetingen

Breedte:	300 mm
Lengte:	300 mm
Hoogte:	226 mm
Inwendige lengte:	271 mm
Inwendige breedte:	271 mm
Inwendige hoogte:	204 mm
Gewicht:	2.76 kg

Materiaal eigenschappen

uv-bestendig:	ja
halogeenvrij:	ja
Brandgedrag conform UL 50 / UL 746C:	vergelijkbaar met 5VA
Ontvlambaarheidsklasse volgens UL94:	V2
Gloeidraadbestendigheid:	960 °C (EN 60695-2-11)

Mechanische eigenschappen

Bevestigingstype:	Wandmontage
Slagvastheid:	IK09

Mechanische eigenschappen

Verzegelbaar:	nee
Flensvariant:	nee
Koppelbaar:	nee
Sluitsysteem:	2-punts, spanjolet
Met bevestigingspunten in het deksel:	ja
Type bovendeel:	Deur
Sluitgedeelte:	Dubbele bit, 3 mm

Omgevingscondities

Max. relatieve luchtvochtigheid 25°C:	95 %
Max. relatieve luchtvochtigheid 40 °C:	50 %
Omgevingstemperatuur min.:	-35 °C
Omgevingstemperatuur max.:	80 °C
Omgevingstemperatuur 24 uur:	60 °C
plaats van de montage:	onbeschermde buitenomgeving

Sales Information

EAN:	4013902640430
ETIM-klasse:	EC000261
Douanetariefnummer:	85389099
Minimum bestelwaarde:	1

Materiaal

Materiaal onderbak:	Polycarbonaat, glasvezelversterkt
Materiaal deksel:	Polycarbonaat
Materiaal invoer:	niet relevant
Materiaal afdichting:	Silicone
Materiaal dekselschroef:	Polyamide, glasvezelversterkt

Certificaten

Klasse:	UL (UL 50 & CSA 22.2 No. 94.1-15, UL 50E & CSA C22.2 No. 94.2-15)
Klasse:	UL-EU (EN 62208)
Klasse:	UL-EU (EN 61439-1/-2)
Klasse:	UL-EU (EN 61439-1/-3)
Klasse:	UL-EU (EN 61439-1 & EN IEC 61439-7)
Klasse:	DLG (ammoniakbestendigheid)
Klasse:	DNV (klasse: schepen en offshore-installaties)

Toebehoren

- [72000301 - GEOS MPI-3030 - montageplaat](#)
- [72001301 - GEOS MPS-3030 - montageplaat](#)
- [72003101 - GEOS NS35-250 - DIN-rail](#)
- [72002301 - GEOS MH-22 - Montagehouder](#)
- [72002701 - GEOS MHU-22 - montagehouder set](#)
- [72203301 - GEOS-S TW 30-22 - scheidingswand](#)
- [72200301 - GEOS-S IT 3030 - binnendeur](#)
- [72208301 - GEOS-S BSM 3030-9 - aanraakbeveiliging](#)
- [72208401 - GEOS-S BSM 3030 - aanraakbeveiliging](#)
- [72202301 - GEOS-S EPT 3030 - montageplaat deur](#)
- [72002001 - GEOS ABL-10 - buitenliggende bevestigingsogen](#)
- [72002101 - GEOS ABL-40 - buitenliggende bevestigingsogen](#)
- [72007501 - GEOS ABL-10/ES - buitenliggende bevestigingsogen](#)
- [72007601 - GEOS ABL-40/ES - buitenliggende bevestigingsogen](#)
- [72005001 - GEOS MSS-30 - Mast montage set](#)
- [72004001 - SRS 60-90 - Schroefklemmen set](#)
- [72004101 - SRS 90-150 - Schroefklemmen set](#)
- [72004201 - SRS 150-210 - Schroefklemmen set](#)
- [72013001 - GEOS DP-3030 - Designplaat](#)
- [72003601 - GEOS NS35/15-250 - DIN-rail](#)
- [72008101 - GEOS NS35-200 - DIN-rail](#)
- [72002501 - GEOS MH-22 NS35/15 - montagehouder set](#)
- [72201301 - GEOS-S EPR 3030 - montageplaat frame](#)
- [72204001 - GEOS-S 3030 S - schroeven-set](#)
- [72204301 - GEOS-S 3030 SV - snelsluitschroeven set](#)
- [72205001 - GEOS-S DRS-DB/3 - draaislot set](#)
- [72205101 - GEOS-S DRS-DB/5 - draaislot set](#)
- [72205201 - GEOS-S DRS-VK/8 - draaislot set](#)
- [72205301 - GEOS-S DRS-DK/8 - draaislot set](#)
- [72205401 - GEOS-S DRS-KB - draaislot set](#)
- [72205501 - GEOS-S DRS-SZ - draaislot set](#)
- [72207001 - GEOS-S TFS - deurvergrendeling](#)
- [72206301 - GEOS-S IBS 3030 - Binnenverlichting](#)

[72212001 - NT-35-24 - Voedingseenheid](#)

[26344001 - BEL Air M40/gn - beluchtingselementen set](#)

[19599501 - LFR - stappenboor](#)

[19540001 - LFR M40 - Gatenfrees](#)

[19550001 - LFR M50 - Gatenfrees](#)

[19563001 - LFR M63 - Gatenfrees](#)

[26041601 - DMS M16 - dubbele membraaninvoeringen](#)

[26042001 - DMS M20 - dubbele membraaninvoeringen](#)

[26042501 - DMS M25 - dubbele membraaninvoeringen](#)

[26043201 - DMS M32 - dubbele membraaninvoeringen](#)

[26043301 - DMS M32/4 - dubbele membraaninvoeringen](#)

[26044001 - DMS M40 - dubbele membraaninvoeringen](#)

[24841201 - KVR M12 LG - kabelwartel](#)

[24841601 - KVR M16 LG - kabelwartel](#)

[24842001 - KVR M20 LG - kabelwartel](#)

[24842501 - KVR M25 LG - kabelwartel](#)

[24843201 - KVR M32 LG - kabelwartel](#)

[24844001 - KVR M40 LG - kabelwartel](#)

[24845001 - KVR M50 LG - kabelwartel](#)

[22941201 - KVR M12 LG-MGM - kabelwartel](#)

[22941601 - KVR M16 LG-MGM - kabelwartel](#)

[22942001 - KVR M20 LG-MGM - kabelwartel](#)

[22942501 - KVR M25 LG-MGM - kabelwartel](#)

[22943201 - KVR M32 LG-MGM - kabelwartel](#)

[22944001 - KVR M40 LG-MGM - kabelwartel](#)

[22945001 - KVR M50 LG-MGM - kabelwartel](#)

[22746301 - KVR M63-MGM - kabelwartel](#)

[26242001 - BST M20 - ventilatiewartels](#)

[26541101 - BEL Air active M40 12-1/gr - Ventilatie-element AIR](#)

[26541201 - BEL Air active M40 24-1/gr - Ventilatie-element AIR](#)

[26354001 - BEL Air M40/gr - beluchtingselementen set](#)