



TrueBlend inbouw

RC453B 42S/940 DLO9010U4 L1200W300B30 SC

TrueBlend inbouw, 26 W, 1200X300 mm, B30, 4200 lm, 4000 K, CRI>90, Draadloos, Interact Ready, UGR19, U4, TP(b), EL-DC

Bij het specificeren van verlichting voor hoogwaardige kantoortoepassingen moeten technische bestekschrijvers rekening houden met een grote verscheidenheid aan vereisten en beperkingen met betrekking tot het type plafond en de voorkeuren van klanten/architecten. Het flexibele assortiment Philips TrueBlend-armaturen biedt architecten een ruime keuze aan vormgeving en uitstraling, is mechanisch geschikt voor veel verschillende plafondtypen en heeft een ruim aanbod optieken. Philips TrueBlend is gebaseerd op flexibiliteit en ruime keuzemogelijkheden; ons nieuwe assortiment inbouwarmaturen voor kantoren is perfect geschikt voor uw niet-standaard plafond of renovatieproject waarbij de nieuwe armaturen in het gat van bestaande armaturen moeten passen. Dankzij de grote verscheidenheid aan optieken en het beste rendement in zijn klasse, gecombineerd met onze welzijnsgerichte spectra en Interact-connectiviteit, biedt deze reeks een ruime keuze als het gaat om prestaties en uitstraling. TrueBlend helpt energie te besparen en biedt het juiste lichtniveau. De reeks voldoet niet alleen aan de WELL Building Standard voor licht, maar heeft ook de UGR<19-classificatie en voldoet daarmee aan alle kantoonormen (OC). Deze armatuurfamilie is verkrijgbaar in verschillende lengtes, lichtrendementen, optieken, behuizingskleuren, beugelhoogtes en connectoren. Dit biedt de ultieme ontwerpflexibiliteit en onbeperkte mogelijkheden. TrueBlend-armaturen bieden een zeer hoog rendement, uitstekende lichtkwaliteit (CRI>90), evenals upgrademogelijkheden en reparatiebaarheid voor een lange levensduur. Ze zijn ook ontworpen met het oog op recyclebaarheid, wat ze tot een echt circulaire, groene keuze maakt. TrueBlend is dus een alles-in-één-oplossing met superieure verlichtingsspecificaties en een duurzame benadering van hoogwaardige kantoorverlichting.

Waarschuwingen en veiligheid

- Dit product is geclassificeerd als IP20 en biedt geen bescherming tegen het binnendringen van water. Daarom raden we nadrukkelijk aan om de omgeving waarin de armatuur wordt geïnstalleerd, voldoende te controleren.
- Als het bovenstaande advies niet in acht wordt genomen en de armaturen worden blootgesteld aan binnendringend water, kan Philips/Signify niet garanderen dat de armatuur veilig wordt uitgeschakeld en vervalt de productgarantie.

Product gegevens

Algemene informatie	
Aantal VSA's	1 unit
Driver/VSA inbegrepen	Ja
Waardeschaal	Best
Klasse van onderhoudsgemak	Klasse B, armatuur is voorzien van enkele onderdelen waaraan onderhoud kan worden gepleegd (wanneer dat nodig is): driver, regeleenheden, bescherming tegen schakelpieken, frontpaneel en mechanische onderdelen
Garantieperiode	5 jaar
Sustainability rating	-
Gegevens lichttechniek	
Lichtstroom	4.200 lm
Gecorreleerde kleurtemperatuur (nom.)	4000 K
Lichtrendement (gespec.) (nom.)	162 lm/W
Kleurweergave-index (CRI)	>90
Bundelhoek lichtbron	72 graden
Kleur lichtbron	940 neutraalwit
Optiektype	Brede bundel, voldoet aan kantoonormen
Bundelspreiding armatuur	76° x 74°
Unified Glare Rating (UGR)	18
Maatregelen tegen indirecte verblinding voor beeldschermapparatuur (EN 12464-2021)	L65≤3000 cd/m²
Bedrijfs- en elektrische gegevens	
Ingangsspanning	220 tot 240 V
Ingangsfrequentie	50 to 60 Hz
Aanloopstroom	350 A
Aanlooptijd inschakelpiek	5.000 ms
Energieverbruik	26 W
Arbeidsfactor	0.9
Aansluiting	Insteekconnector, 3-polig
Kabel	-
Aantal producten op MCB van 16 A type B	24
Geschikt voor willekeurige schakeling	Ja
IEC beschermingsklasse	Veiligheidsklasse I
Totale harmonische vervorming	20 %
Dimbaarheid en regelsystemen	
Dimbaar	Ja

Driver/voedingsunit/transformator	Op sensor voorbereide driver InterAct System-ready voor centrale noodverlichting
Lichtregeling	Draadloos
Constante lichtopbrengst	Nee
Maximaal dimniveau	1%
Connectiviteit	Interact Ready
Ingebouwde regeling	Upgradebare sensoraansluiting met SNS210-sensor

Eigenschappen behuizing en afmetingen

Materiaal behuizing	Staal
Reflectormateriaal	Staal
Materiaal optiek	Polymethylmethacrylaat
Materiaal optische lichtkap/lens	Polymethylmethacrylaat
Fixation material	-
Kleur behuizing	Wit
Afwerking optische lichtkap/lens	Diffuse lensoptiek
Reflectorafwerking	Witte reflector
Totale lengte	1.200 mm
Totale breedte	300 mm
Totale hoogte	70 mm
Afmetingen (hoogte x breedte x diepte)	70 x 300 x 1200 mm
Beschermingsklasse	IP 20 [Bescherming tegen vingers]
IK-classificatie	IK03 [0,3 J]
Montage	Montagebeugel - vaste hoogte 30 mm - voor C/U-profielen
Veiligheidsapparaat	SC [Veiligheidskabel]
Nettogewicht (per stuk)	5,670 kg

Werking op noodstroom

Centrale noodpost	Ja
Noodverlichting	Centrale gelijkstroomwerking centrale noodverlichting
Noodverlichting bedrijfsmodus	Gehandhaafd

Keurmerken en classificaties

Gloedraadtest	Temperatuur 850 °C, duur 30 s
Brandbaarheidsmarkering	Voor montage op normaal brandbare oppervlakken
CE-markering	Ja
ENEC-markering	ENEC-markering
Fotobiologisch risico	Photobiological risk group 1 @200mm to EN62778

TrueBlend inbouw

Conform EU RoHS-richtlijn	Ja
Brandbaarheidscategorie van de diffuser	TP(b) diffuser flammability class
Prestaties bij omgevingstemperatuur Tq	25 °C
Flikkerwaarde (PstLM)	1
Bereik omgevingstemperatuur	+10 tot +35 °C

Initiële prestaties (conform IEC)

Tolerantie lichtstroom	+/-10%
Aanvankelijke kleurkwaliteit	(0.38, 0.38) SDCM ≤3.0
Tolerantie energieverbruik	+/-10%
Standaardafwijking kleurcombinatie (McAdam-ellips)	SDCM≤3

Prestaties gedurende tijd (conform IEC)

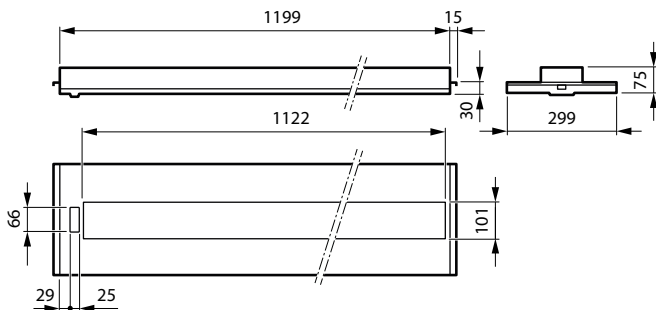
Uitvalpercentage van regel-VSA bij mediaan bruikbare levensduur van 50.000 uur	2.5 %
Uitvalpercentage voorschakelapparatuur bij mediaan bruikbare levensduur van 100.000 uur	5 %
Lumenbehoud (EN-IEC 62722-2-1) bij mediaan bruikbare levensduur van 50.000 uur	L90

Lumenbehoud (EN-IEC 62722-2-1) bij mediaan bruikbare levensduur van 100.000 uur	L80
---	-----

Productgegevens

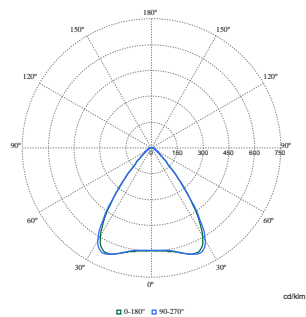
Productnaam voor bestelling	RC453B 42S/940 DLO9010U4 L1200W300B30 SC
Volledige productnaam	RC453B 42S/940 DLO9010U4 L1200W300B30 SC
Full EOC	872016963372800
Bestelcode	8720169633728
Materiaalnr. (12NC)	910505105909
Lokale code	8720169633728
Numerator - Aantal per pak	1
EAN/UPC - product/behuizing	8720169633728
Numerator - Dozen per buitendoos	1
EAN/UPC - Case	8720169633728
Code productfamilie	RC453B [TrueBlend Recessed SAS330]

Maatschets



TrueBlend inbouw

Fotometrische gegevens



Polar Normal (separate) - RC450BI - 910505105909

